

FRYZJER – EGZAMIN CZELADNICZY – CZĘŚĆ PISEMNA – RACHUNKOWOŚĆ ZAWODOWA

1. Oblicz 13% z kwoty 2330.
2. Na umycie jednej głowy zużywa się 5 ml koncentratu szamponu. Oblicz ile głów można umyć mając do dyspozycji 7 butelek koncentratu o pojemności 300 ml każda.
3. Jak się nazywa figura, która ma wszystkie kąty proste?
4. Uczesanie włosów trwa 30 minut, a roboczo-minuta kosztuje 0,18 zł. Ile wyniesie robocizna w tym przypadku?
5. Jakim procentem liczby 500 jest liczba 25?
6. Co jest miarą objętości?
7. Jeśli połączymy dwie części 6% H₂O₂ to jaki % H₂O₂ otrzymamy?
8. Jeżeli połączymy 3 części 10% H₂O₂ to ilu procentowy roztwór otrzymamy?
9. Jedna roboczogodzina w zakładzie kosztuje 9 zł. Uczesanie trwa 30 minut. Ile wynosi koszt robocizny w tym przypadku?
10. Jeśli połączymy 2 litry 6% roztworu wody utlenionej z 3 litrami 6% roztworu wody utlenionej, to ile litrów roztworu otrzymamy?
11. Jakie będzie stężenie wody utlenionej jeśli do 150 ml perhydrolu dolejemy 150 ml wody?
12. Jedna tuba farby kosztuje 16,80 zł, do farbowania zużyto 1,5 tuby. Jaki jest całkowity koszt zużytego materiału?
13. Suszarka do włosów kosztuje 190 zł netto. Ile będzie kosztowała po doliczeniu 23% podatku VAT?
14. Jeżeli połączymy 4 części 6% H₂O₂, to ilu procentowy roztwór otrzymamy?
15. Do rozjaśnienia włosów użyto dwie łyżeczki po 60 ml środka oraz 90 ml wody utlenionej. Ile materiału zużyto?
16. Do ceny usługi 24,70 zł należy doliczyć podatek 8% i zysk 20%. Ile kosztuje usługa?
17. Fryzjerka wypracowała 3000 zł obrotu, z tego otrzymała 35% i zapłaciła 20% podatku. Jaką kwotę otrzymała fryzjerka?
18. Do ceny usługi wynoszącej 32,00 zł należy doliczyć podatek 8% i zysk 25%. Ile kosztuje usługa?
19. Firma X przesłała towar o wartości 1600 zł i udzieliła na niego rabat w wysokości 15%. Jaką kwotę należy zapłacić firmie X?
20. Litr koncentratu szamponu kosztuje 8 zł. Na umycie jednej głowy zużywamy 5 ml koncentratu. Oblicz kwotę wydaną na koncentrat w ciągu 25 dni roboczych, przy założeniu, że dziennie myjemy 15 głów.
21. Oblicz ile średnio zabiegów trwałej ondulacji można wykonać z 3,5 litra płynu, przyjmując, że średnio na jeden zabieg potrzeba około 80 ml płynu.
22. Firma przysłała towar o wartości 520,00 zł. Szampony i odżywki stanowiły 70% wartości dostawy. Ile kosztowały pozostałe towary?
23. Fryzjerka wypracowała 9800,00 zł obrotu, z tego otrzymała 35% i zapłaciła 20% podatku. Jaką kwotę otrzymała fryzjerka?
24. Cena usługi podstawowej wynosi 35,00 zł, a dodatki do tej usługi stanowią 18% tej kwoty. Ile zapłaci klient za usługę?
25. Ile kosztuje roboczo – minuta, jeśli wiadomo, że roboczo – godzina kosztuje 15,00 zł.
26. Pracownik przepracował w miesiącu 168 godzin, jego stawka godzinowa wynosi 9,50 zł brutto. Ile wyniesie wynagrodzenie brutto za dany miesiąc?
27. Stawka za jedną roboczo – godzinę wynosi 9,00 zł. Ile kosztuje w tym przypadku 1 roboczo – minuta?
28. W zakładzie fryzjerskim przeprowadzono remont, którego koszt wyniósł 4500,00 zł. Jaką kwotę należy zapłacić po doliczeniu 23% podatku VAT?
29. Firma zakupiła fotele za sumę 2100,00 zł. Za przewóz zapłaci 7% wartości foteli. Ile firma zapłaci za przewóz foteli?

30. Jeśli w ciągu jednej godziny pracownik umył 10 głów, to ile czasu potrzebuje na umycie jednej głowy?
31. W zakładzie fryzjerskim przeprowadzono remont, którego koszt wyniósł 37000 zł plus 23% podatku VAT. Firma, która przeprowadzała remont udzieliła właścicielowi rabatu 5%. Ile za remont zapłacił właściciel?
32. Zamówione katalogi kosztują 150 zł rocznie, a ich dostarczenie 7,80 zł miesięcznie. Jaki jest roczny koszt katalogów?
33. Katalogi zamówione do zakładu fryzjerskiego kosztują 150,00 zł miesięcznie. Przesyłane są raz w miesiącu a jednorazowy koszt przesyłki wynosi 7,80 zł. Jaki koszt rocznie ponosi właściciel zakładu?
34. W zakładzie osiągnięto obrót 1720 zł. Z tej kwoty otrzymasz 28% i zapłacisz 19% podatku. Jaką kwotę ostatecznie otrzymasz?
35. Fryzjerka wypracowała 10500,00 zł obrotu, z tego otrzymała 35% i zapłaciła 20% podatku. Jaką kwotę otrzymała fryzjerka?
36. Jeżeli oprocentowanie kredytu w banku w skali roku wynosi 20%, a stopa inflacji 5%, to ile wynosi realna stopa procentowa?
37. W zakładzie fryzjerskim przeprowadzono remont, którego koszt wyniósł 3500 zł netto. Oblicz koszt remontu brutto przyjmując, że podatek VAT wynosi 23%
38. Oblicz w litrach, roczne zużycie szamponu w zakładzie fryzjerskim przy założeniu, że na umycie jednej głowy zużywamy 5 ml szamponu, w ciągu dnia myjemy 25 głów a zakład jest otwarty 280 dni w ciągu roku.
39. Odżywka do włosów o pojemności 1 liter kosztuje 100 zł. Ile wyniesie cena tego produktu po trzech kolejnych podwyżkach o 20%?
40. Firma zakupiła: 2 fotele za 3500,00 zł każdy, 1 myjkę za 4000,00 zł, 2 stanowiska za 8500,00 zł każde. Za przewóz zapłaciła 5% wartości zakupionych mebli. Ile firma zapłaci za towar wraz z przewozem?
41. Na pokaz fryzjerski szkoła wydelegowała 30 uczniów, karta wstępu kosztuje 8 zł, a sponsor przyznała na ten cel 1500,00 zł. Jaka kwota pozostaje na „kieszonkowe” dla jednego ucznia?
42. Przedsiębiorca wpłacił na konto w banku 5000,00 zł. Oprocentowanie rachunku wynosi 7,2% w skali roku. Ile będzie wynosiła kwota na rachunku wraz z odsetkami po ośmiu miesiącach?
43. Na wynagrodzenia przeznaczono 7200,00zł. 3/5 tej kwoty wypłacono pierwszej zmianie. Ile wypłacono drugiej zmianie?
44. Co należy mieszać, aby otrzymać 400 ml 3% roztworu H₂O₂ z 12% H₂O₂?
45. Wskaż, jaka będzie różnica w wysokości wynagrodzenia brutto dwóch pracowników, których zarobki kształtują się następująco:
 - pracownik 1 – pensja zasadnicza 1650,00 zł + 20% premii regulaminowej
 - pracownik 2 – pensja zasadnicza 1700,00 zł + 15% premii regulaminowej

FRYZJER – EGZAMIN CZELADNICZY – CZĘŚĆ PISEMNA – DOKUMENTACJA DZIAŁALNOŚCI GOSPODARCZEJ

1. Co powinna zawierać prawidłowo zaadresowana koperta?
2. Co spisujemy na okoliczność zamówionej przez klienta usługi?
3. Na jaki rodzaj ubezpieczenia pracodawca ma obowiązek odprowadzania składek za pracownika?
4. Jakie dokumenty składa kandydat przy ubieganiu się o pracę?
5. Jak nazywa się wykaz asortymentów i cen towarów?
6. Z jakich elementów składa się wypowiedzenie o pracę?
7. Jakie dane musi zawierać pieczęć firmowa?
8. Co jest dokumentem finansowym potwierdzającym dokonanie zakupu materiału ?
9. Co to jest biznesplan?
10. Co oznacza skrót ZUS?

11. Gdzie należy się zgłosić aby uzyskać NIP?
12. Na podstawie jakiego dokumentu zleceniodawca zobowiązany jest do zapłaty za wykonaną usługę?
13. Co to jest PIT?
14. Kto może wystawić zaświadczenie o zatrudnieniu i wynagrodzeniu?
15. Co oznacza skrót CV?
16. Gdzie uzyskuje się zaświadczenie o numerze statystycznym REGON?
17. Co powinno zawierać zgłoszenie rozpoczęcia działalności gospodarczej?
18. Co powinien zawierać wniosek o dopuszczenie do egzaminu czeladniczego?
19. W Polsce zeznanie podatkowe znane jest jako formularz:
20. Gdzie dokonuje się rejestracji działalności gospodarczej?
21. Kto wystawia weksel własny?
22. Co jest podstawowym aktem prawnym regulującym zagadnienia z zakresu działalności gospodarczej?
23. Jak nazywamy przymusowe świadczenie pieniężne na rzecz budżetu państwa?
24. Co oznacza skrót ROR?
25. W ilu egzemplarzach powinna być sporządzona umowa o pracę?
26. Jaki styl stosuje się przy sporządzaniu pism urzędowych?
27. Jaki dokument pracodawca jest zobowiązany wydać pracownikowi najpóźniej w ciągu 7 dni w związku z rozwiązaniem stosunku pracy?
28. W jakim czasie pracownik może wystąpić z wnioskiem do kierownika zakładu pracy o sprostowanie świadectwa pracy?
29. Co otrzymujemy z wydruku kasy fiskalnej?
30. Na podstawie jakiego dokumentu sporządza się odpis świadectwa szkolnego?
31. Gdzie powinien zarejestrować się pracownik po zwolnieniu go z pracy z przyczyn ekonomicznych?
32. Do kogo kierujemy podanie o przyjęcie do pracy?
33. Do jakiej instytucji kierujemy wniosek o dopuszczenie do egzaminu czeladniczego?
34. Po jakim czasie przepracowanym przez pracownika w ramach umowy o pracę przysługuje pełen wymiar urlopu wypoczynkowego?
35. Kto prowadzi ewidencję zatrudnienia?
36. Kim jest młodociany w rozumieniu Kodeksu Pracy?
37. Co to jest podaż?
38. Jakie znasz dokumenty księgowe?
39. Co to jest płaca brutto?
40. Jak często składa się w urzędzie skarbowym deklarację PIT -37?
41. W jakim terminie pracownik musi przedłożyć pracodawcy orzeczenie lekarskie stwierdzające brak przeciwwskazań do pracy na określonym stanowisku?
42. Co to jest PESEL, jak brzmi jego pełna nazwa i kto go nadaje?
43. Jak nazywamy wytwarzanie produktów i świadczenie usług w celach zarobkowych?
44. Co rozumiemy pod potocznym skrótowym określeniem „CIT”?
45. Co to są referencje?

FRYZJER– EGZAMIN CZELADNICZY – CZĘŚĆ PISEMNA –RYSUNEK ZAWODOWY

1. Co nie tworzy kontrastów na fryzurze?
2. Jaki kolor powstaje po zmieszaniu koloru czerwonego i niebieskiego?
3. Jaka twarz określana jest jako „ideał”?
4. Czy w sześciobiegunowym kole barw występuje kolor niebieski?
5. Jak są określane kombinacje kolorów, które zawierają możliwie najbardziej do siebie podobne odcienie?

6. Jakie kolory można zaliczyć do grona kolorów podstawowych?
7. Wymień kolory ciepłe.
8. Jakiego koloru farby do włosów nie zastosujemy przy rumianej cerze?
9. Co to jest oś symetrii?
10. Co tworzy kontrasty we fryzurze?
11. Z poniżej przedstawionych typów zarostu męskiego wybierz bokobrody „a’la Poniatowski”



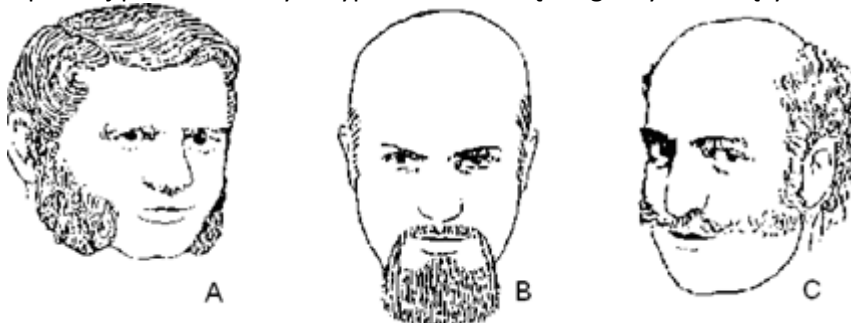
12. Z poniżej przedstawionych typów zarostu męskiego wskaż brodę łopatkową.



13. Która z poniższych metod nawijania trwałej ondulacji dotyczy trwałej na końcówkach?



14. Z poniżej przedstawionych typów zarostu męskiego wybierz wąsy bokobrodami.



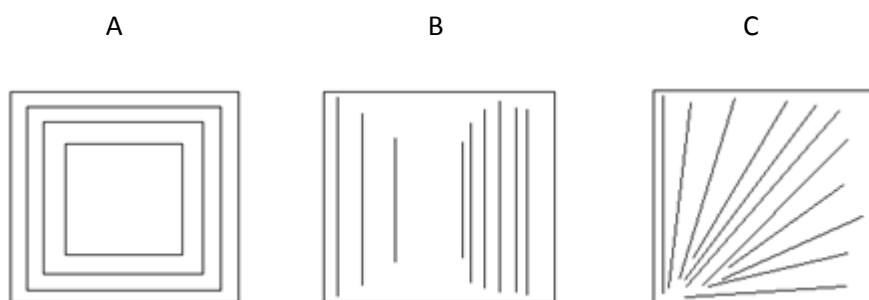
15. Która z metod nawijania trwałej ondulacji nazywamy metodą spiralną?



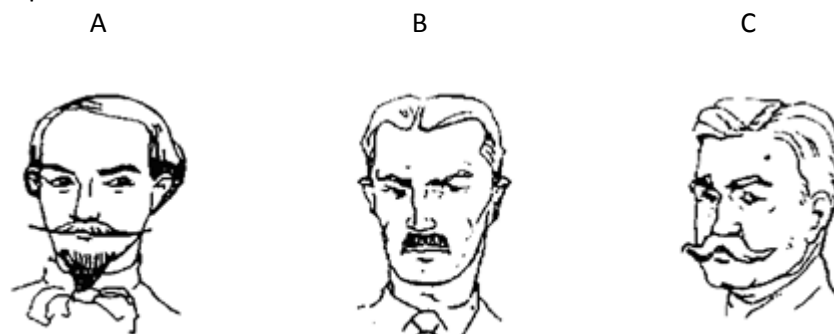
16. Na czym się opiera system porządkujący barwy w paletcie kolorów?
17. W jakich fryzurach można znaleźć linie łukowate?
18. Co oznacza podziałka w skali 1:8?
19. Jaką długość włosów zastosujemy przy pełnej twarzy damskiej?
20. Na czym polega skalowanie za pomocą siatki geometrycznej?
21. Jaki jest podstawowy format w rysunku technicznym?
22. Jaką linią w rysunku technicznym oznaczamy widoczne krawędzie i linie zarysu przedmiotu?
23. Wymień barwy pochodne?
24. Jaka fryzura jest nieodpowiednia dla twarzy okrągłej?
25. Fryzura o jakiej kompozycji sprawia wrażenie spokoju i powagi?
26. Popularnym stylem fryzury w okresie rokoko była fryzura przedstawiona na rysunku:



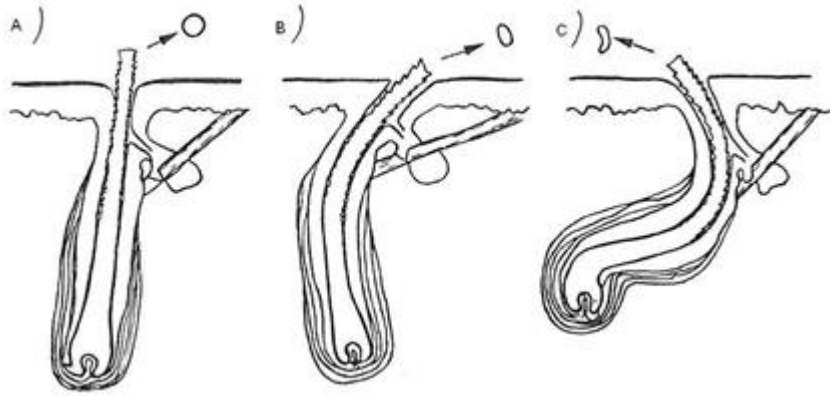
27. Układ liniowy asymetryczno – dynamiczny obrazuje rysunek:



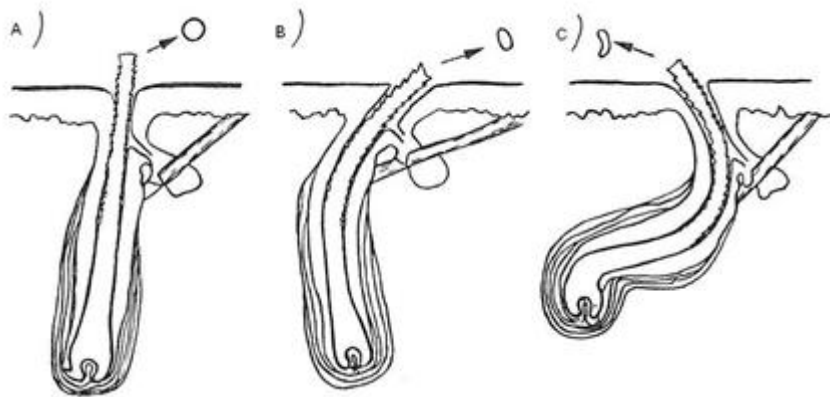
28. Który z przedstawionych rysunków ilustruje klasyczną formę zarostu twarzy typu bródka hiszpańska?



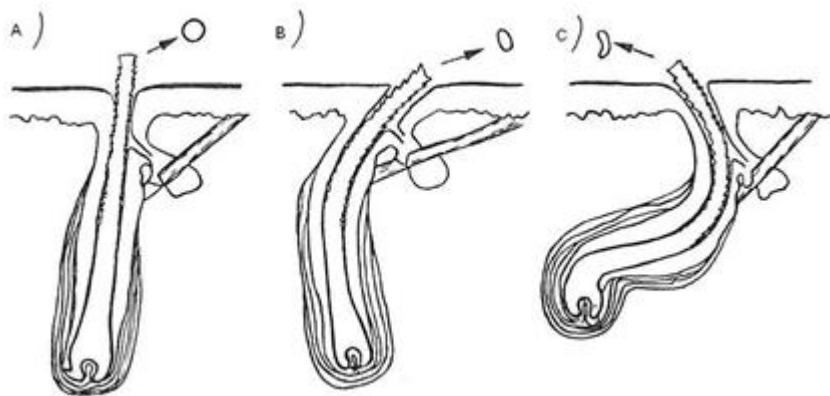
29. Który z poniższych rysunków przedstawia przekrój poprzeczny torebki włosowej włosa prostego?



30. Który z poniższych rysunków przedstawia przekrój poprzeczny torebki włosowej włosa podatnego do falowania?



31. Który z poniższych rysunków przedstawia przekrój poprzeczny torebki włosowej włosa nadmiernie kędzierzawego?



32. Jak się nazywa przedstawienie przedmiotu wykonanego w określonej skali i przy użyciu przyborów rysunkowych?

33. Jaka fryzura jest odpowiednia dla twarzy trójkątnej?

34. Co można uzyskać dzięki celowej kombinacji zmiany konturów wewnętrznych i zewnętrznych fryzury?

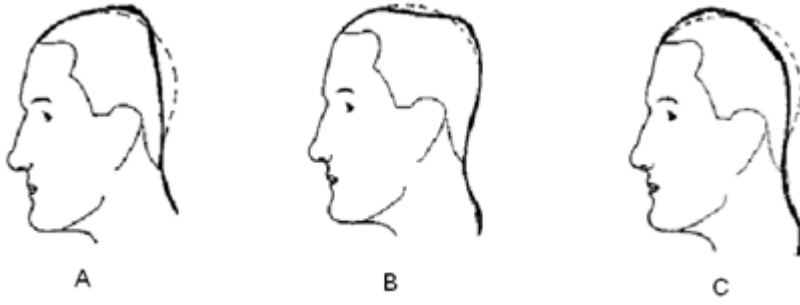
35. Jakie linie sprawiają największe wrażenie spokoju?

36. Jakie strzyżenie należy wykonać chcąc skorygować okrągły kształt twarzy?

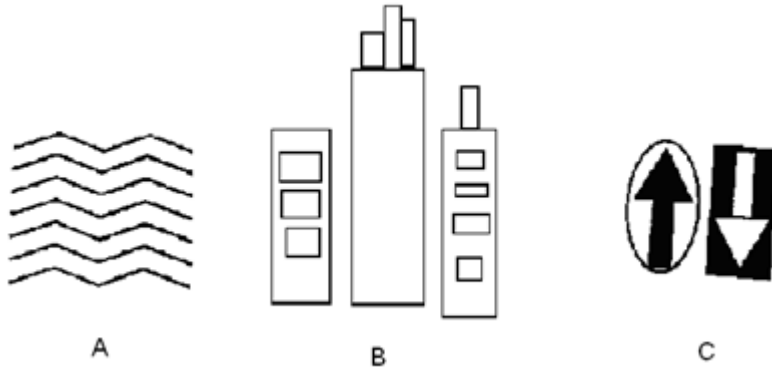
37. Jak można poprzez fryzurę skorygować twarz o kształcie kolistym?

38. Na co należy zwrócić szczególną uwagę przy rysowaniu fal?

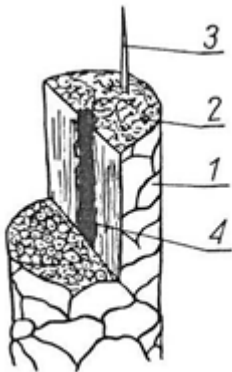
39. Na której z poniższych głów występuje wypukłość partii czołowej i zapadłość potylicy?



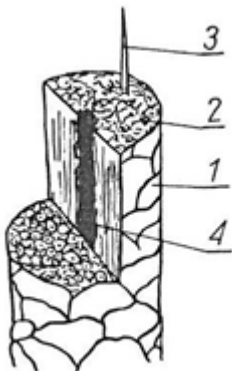
40. Który z poniższych rysunków przedstawia strukturę formy „rytm” ?



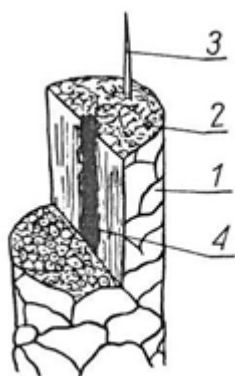
41. Poniższy rysunek przedstawia przekrój łodygi włosa. Co oznaczono cyfrą 3?



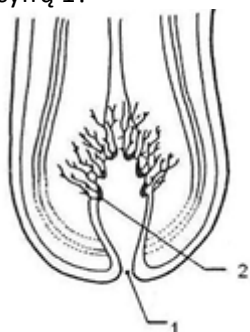
42. Poniższy rysunek przedstawia przekrój łodygi włosa. Co oznaczono cyfrą 4?



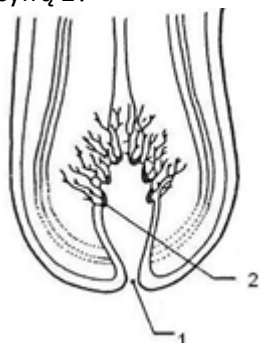
43. Poniższy rysunek przedstawia przekrój łodygi włosa. Co oznaczono cyfrą 2?



44. Poniższy rysunek przedstawia przekrój podłużny dolnej części korzenia włosa. Co oznaczono cyfrą 1?



45. Poniższy rysunek przedstawia przekrój podłużny dolnej części korzenia włosa. Co oznaczono cyfrą 2?



FRYZJER– EGZAMIN CZELADNICZY – CZĘŚĆ PISEMNA – PRZEPISY I ZASADY BEZPIECZEŃSTWA I HIGIENY PRACY ORAZ OCHRONY PRZECIWPOŻAROWEJ

1. Co to jest higiena?
2. Kto jest odpowiedzialny za stan bezpieczeństwa i higieny pracy w zakładzie pracy?
3. Na kim spoczywa obowiązek zapewnienia pracownikowi odzieży roboczej?
4. Gdzie, w zakładzie pracy, powinna znajdować się apteczka pierwszej pomocy?
5. Jakie badania powinien wykonać pracownik przed przystąpieniem do pracy?
6. Która instrukcja powinna znajdować się przy każdej maszynie?
7. Kiedy przeprowadza się wstępne badania lekarskie?
8. Czy można dopuścić pracownika do pracy bez środków ochrony osobistej, odzieży i obuwia roboczego, przewidzianych do stosowania na danym stanowisku pracy?
9. Jakie zdarzenie nazywamy wypadkiem przy pracy?
10. Czy wszyscy zatrudnieni w zakładzie pracy pracownicy muszą uczestniczyć w szkoleniach bhp?

11. Czy pracownik ma obowiązek natychmiast powiadomić pracodawcę o każdym wypadku zaistniałym w zakładzie pracy?
12. Jakie szkolenie z zakresu bhp powinien odbyć pracownik przed przystąpieniem do pracy?
13. Kto kieruje pracownikami na obowiązkowe badania okresowe?
14. Tablic jakiego koloru używa się do oznakowania sprzętu przeciwpożarowego w miejscach publicznych?
15. Czym należy gasić urządzenia elektryczne będące pod napięciem?
16. Co należy zrobić w pierwszej kolejności w przypadku porażenia prądem?
17. W jakiej substancji należy zanurzyć rękę w przypadku lekkiego oparzenia ręki?
18. Czego nie można gasić wodą?
19. Czy można dopuścić pracownika do pracy bez szkolenia ogólnego i stanowiskowego?
20. Jak się nazywa czynnik, którego oddziaływanie na pracownika prowadzi lub może prowadzić do urazu lub natychmiastowego pogorszenia stanu zdrowia?
21. Co ma na celu szkolenie okresowe w zakresie bhp?
22. Kiedy i w jaki sposób powstaje choroba zawodowa?
23. Na kim spoczywa obowiązek poinformowania każdego pracownika o występującym na jego stanowisku pracy ryzyku zawodowym?
24. W jaki sposób należy bezpiecznie podnosić ciężary?
25. Kto może wykonać naprawę uszkodzonych urządzeń elektrycznych i instalacji?
26. Którego rodzaju poparzenie jest najcięższe?
27. Co powinno się zrobić w przypadku gdy warunki pracy nie odpowiadają przepisom bhp i stwarzają zagrożenie dla zdrowia i życia pracownika ?
28. Kto powinien przejść badania kontrolne?
29. Jaki kształt mają znaki zakazu rozmieszczone na terenie zakładu?
30. Co należy położyć na krwawiącą ranę przed zabandażowaniem?
31. Kto jest odpowiedzialny za stan ochrony przeciwpożarowej w zakładzie?
32. Do czego w zakładzie pracy służy podręczny sprzęt gaśniczy?
33. Co należy zrobić w przypadku zapalenia się odzieży na człowieku?
34. Jakie napięcie jest bezpieczne?
35. Jakiej temperatury wymaga dezynfekcja termiczna?
36. Na kim spoczywa obowiązek zatwierdzenia sporządzonego protokołu powypadkowego?
37. Jaka jest norma podnoszenia ciężarów przez mężczyznę przy pracy ciągłej?
38. Jaka jest dopuszczalna norma natężenia hałasu w odniesieniu do 8-godzinnego dobowego wymiaru czasu pracy?
39. W jakim celu uziemia się i zeruje urządzenia elektryczne?
40. Czego dotyczy określenie „najwyższe dopuszczalne natężenie” czynników szkodliwych ?
41. Czym się charakteryzuje oparzenie III° ?
42. W razie zaistnienia wypadku w miejscu pracy należy dokonać określonych czynności w następującej kolejności. Wymień je w odpowiedniej kolejności.
43. Do czego stosuje się opatrunek w postaci opaski uciskowej?
44. Do gaszenia jakiego typu pożarów służy gaśnica opatrzona symbolem „B”?
45. W jakich przypadkach stosuje się pozycję boczną ustaloną?

FRYZJER – EGZAMIN CZELADNICZY – CZĘŚĆ PISEMNA – PODSTAWOWE ZASADY OCHRONY ŚRODOWISKA

1. Czym jest ogół elementów przyrodniczych i wzajemne oddziaływania pomiędzy nimi?
2. Na czym polega ochrona środowiska?
3. Co to jest zanieczyszczenie?
4. Jak nazywamy działania umożliwiające zachowanie lub przywracanie równowagi przyrodniczej?

5. Czemu sprzyja przeciwdziałanie zanieczyszczeniom?
6. Co nie sprzyja ochronie środowiska?
7. Jak się nazywają wprowadzane, w wyniku działalności człowieka, do powietrza, wody, gleby lub ziemi substancje lub energie?
8. Kto odpowiada za prawidłową gospodarkę odpadami w zakładzie pracy?
9. Jak nazywamy odpady nie stanowiące zagrożenia dla jakości wód powierzchniowych, wód podziemnych, gleb i ziemi?
10. Kto ponosi koszty usunięcia zanieczyszczenia środowiska?
11. Na czym polega przeciwdziałanie zanieczyszczeniom środowiska?
12. Do czego zobowiązany jest wytwórca odpadów?
13. Jakie rodzaje wód podlegają ochronie środowiska?
14. Czy wprowadzanie ścieków do wód i ziemi wymaga pozwolenia?
15. Czy za wprowadzenie gazów lub pyłów do powietrza przez osobę prowadzącą działalność gospodarczą pobiera się opłatę?
16. Scharakteryzuj odpady niebezpieczne?
17. Czym jest smog?
18. Co może być skutkiem „dziury ozonowej”?
19. Na czym polega recykling?
20. Czym jest selektywna zbiórka odpadów?
21. Jakie są główne naturalne źródła zanieczyszczeń powietrza?
22. Na czym polega ochrona powietrza?
23. Do wrzucania jakiego rodzaju odpadów służy pojemniki do segregacji śmieci w kolorze niebieskim ?
24. Czy osoba fizyczna ma obowiązek prowadzenia ewidencji odpadów?
25. Kto w pierwszej kolejności odpowiada za magazynowanie odpadów?
26. Do jakiego rodzaju odpadów należą zużyte baterie?
27. Do czego prowadzi zużywanie dużej ilości energii elektrycznej?
28. Jakiego rodzaju odpady powinny być zbierane w sposób selektywny?
29. Do jakiego rodzaju odpadów zaliczamy pojemniki po lakierach i farbach?
30. Jakiego rodzaju transport jest najbardziej ekologicznym środkiem transportu?
31. Co przyczynia się do powstawania tzw. „dziur ozonowych”?
32. Jakie negatywne skutki powoduje emisja freonów?
33. Do czego przyczynia się wprowadzanie do powietrza dwutlenku siarki (SO₂)?
34. Do czego przyczynia się wprowadzanie do powietrza gazów cieplarnianych?
35. Co to jest emisja?
36. Jak nazywamy tlenowy lub beztlenowy rozkład odpadów przy udziale mikroorganizmów?
37. Jak należy postępować ze zużytymi świetlówkami?
38. Jakie są główne substancje zanieczyszczenia powietrza?
39. Co oznacza tzw. „odzysk energii”?
40. Jakie zjawisko powoduje wzrost stężenia dwutlenku węgla w atmosferze?
41. Co to jest fotosynteza?
42. Czym zajmuje się ekologia?
43. Co to są odpady komunalne?
44. Kto wymierza kary pieniężne za zanieczyszczanie środowiska?
45. Co należy rozumieć pod pojęciem „magazynowanie odpadów”?

**FRYZJER - EGZAMIN CZELADNICZY – CZĘŚĆ PISEMNA – PODSTAWOWE
ZASADY
PRAWA PRACY**

1. Jakie przepisy prawne regulują prawa oraz obowiązki pracowników i pracodawców?
2. Kto prowadzi nadzór i kontrolę nad przestrzeganiem prawa pracy, zasad bezpieczeństwa i higieny pracy?
3. Czym jest Kodeks Pracy?
4. W jakim wieku jest osoba będąca pracownikiem młodocianym w rozumieniu Kodeksu Pracy ?
5. Ile wynosi średni tygodniowy czas pracy pracownika?
6. Kiedy pracownik jest zobowiązany podpisać listę obecności w zakładzie pracy?
7. Czy nawiązanie stosunku pracy jest dobrowolne?
8. Czy pracownik może świadczyć pracę nieodpłatnie?
9. Czy pracodawca ma obowiązek wydać pracownikowi świadectwo pracy?
10. Jak szybko pracownik przebywający na zwolnieniu lekarskim ma obowiązek dostarczyć zwolnienie lekarskie pracodawcy?
11. Kiedy najpóźniej powinna być sporządzona umowa o pracę?
12. Czy pracownik może zrzec się prawa do urlopu wypoczynkowego?
13. Czy pracodawca może dopuścić pracownika młodocianego do pracy bez wstępnych badań lekarskich?
14. Czy pracodawca może dopuścić młodocianego pracownika do pracy w porze nocnej?
15. Czy pracodawca może zatrudniać młodocianego pracownika w godzinach nadliczbowych?
16. Jacy pracownicy podlegają wstępnym, okresowym i kontrolnym badaniom lekarskim?
17. Na podstawie jakiej umowy przysługuje pracownikowi prawo do urlopu wypoczynkowego?
18. Jaka wysokość wynagrodzenia przysługuje pracownikowi przebywającemu na urlopie wypoczynkowym?
19. Do ilu dni urlopu pracownik młodociany nabywa prawa po pół roku pracy?
20. Jeżeli pracownik jest zatrudniony u danego pracodawcy co najmniej 10 lat, to w jakim wymiarze przysługuje jemu urlop wypoczynkowy?
21. W jakim przypadku pracodawca może rozwiązać z pracownikiem umowę o pracę bez wypowiedzenia z winy pracownika?
22. Od czego zależy długość okresu wypowiedzenia umowy o pracę zawartej na czas nieokreślony?
23. Ile wynosi okres wypowiedzenia po trzech latach zatrudnienia u danego pracodawcy?
24. Pracownik, który nie zgadza się z treścią świadectwa pracy może odwołać się do pracodawcy w celu jego sprostowania w ciągu ilu dni?
25. Po jakim czasie nieprzerwalnej choroby pracodawca ma obowiązek skierowania na kontrolne badania lekarskie pracownika zatrudnionego w zakładzie pracy?
26. Jaki jest roczny wymiar urlopu na żądanie pracownika ?
27. Jaki dokument pracodawca ma obowiązek wydać pracownikowi po rozwiązaniu z nim stosunku pracy?
28. Jaki dokument jest potwierdzeniem przez pracodawcę wykonywanej przez pracownika pracy z podaniem informacji o jej rodzaju, czasie trwania, zajmowanym stanowisku oraz sposobie rozwiązania stosunku pracy?
29. Jaki jest termin wypowiedzenia umowy o pracę zawartej na czas nieokreślony dla pracownika zatrudnionego jeden rok u danego pracodawcy?
30. Ile wynosi zasiłek chorobowy pracownika, który uległ wypadkowi przy pracy?
31. Do kogo pracownik może wnieść odwołanie od wypowiedzenia umowy o pracę?
32. W jakim terminie pracodawca jest zobowiązany wydać pracownikowi świadectwo pracy i inne dokumenty w związku z rozwiązaniem umowy o pracę?
33. Kto rozstrzyga roszczenia pracownicze związane ze stosunkiem pracy?
34. Czy pracodawca ma obowiązek zapewnić pracownikowi płacę minimalną?

35. Kto może rozwiązać umowę o pracę za wypowiedzeniem?
36. Kiedy pracownikowi przysługuje urlop bezpłatny?
37. Czy pracownikowi wykonującemu pracę w niedzielę i święta pracodawca jest obowiązany zapewnić inny dzień wolny od pracy?
38. Jakiej formy wymaga zawarcie umowy o pracę na czas nieokreślony?
39. Ile razy pracodawca może wydać pracownikowi świadectwo pracy w przypadku zagubienia dokumentu?
40. Czy pracodawca może rozwiązać z pracownikiem umowę o pracę jeżeli pracownik przebywa na urlopie wypoczynkowym ?
41. Po jakim czasie ulegają przedawnieniu roszczenia pracownika wynikające ze stosunku pracy?
42. Ile razy pracodawca może zawrzeć z pracownikiem umowę o pracę na czas określony?
43. Czy pracodawca ma obowiązek wskazać pracownikowi przyczyny wypowiedzenia umowy o pracę zawartej na czas nieokreślony?
44. Czy pracownikowi, który pozostaje w zatrudnieniu można wypłacić ekwiwalent za urlop wypoczynkowy?
45. Czy pracownik może scedować - przenieść prawo - do wynagrodzenia na inną osobę?

**FRYZJER - EGZAMIN CZELADNICZY – CZĘŚĆ PISEMNA – PODSTAWOWA
PROBLEMATYKA Z ZAKRESU PODEJMOWANIA DZIAŁALNOŚCI
GOSPODARCZEJ I ZARZĄDZANIA PRZEDSIĘBIORSTWEM**

1. Jaki akt prawny reguluje podejmowanie, wykonywanie i zakończenie działalności gospodarczej?
2. Co oznacza skrót CEIDG?
3. W jaki sposób określamy rodzaj wykonywanej działalności gospodarczej?
4. Według jakiej klasyfikacji określamy rodzaj wykonywanej działalności gospodarczej?
5. Gdzie otrzymujemy potwierdzenie o nadaniu numeru REGON?
6. Ile wynosi opłata za dokonanie wpisu do CEIDG?
7. Jaki organ może przedłużyć termin rozpatrzenia wniosku o wpis przedsiębiorcy do CEIDG ?
8. Na jaki okres maksymalnie przedsiębiorca niezatrudniający pracowników może zawiesić wykonywanie działalności gospodarczej?
9. Na jakiej podstawie następuje identyfikacja przedsiębiorcy w rejestrach?
10. Czy dla każdego pracownika zakłada się akta osobowe?
11. W jakim czasie należy zgłosić wniosek o zmianę wpisu w CEIDG?
12. Czy osoba współpracująca otrzymuje zasiłek chorobowy?
13. W ilu egzemplarzach wystawia się fakturę?
14. Kogo dotyczy przestrzeganie przepisów ustawy o ochronie danych osobowych?
15. Za małego przedsiębiorcę uważa się przedsiębiorcę, który co najmniej w jednym z dwóch ostatnich lat obrotowych zatrudniał ilu pracowników?
16. Czy pracodawca ma prawo kontrolować wykonywanie pracy w domu telepracownika?
17. Właściwość miejscową gminy dla celów ewidencyjnych działalności gospodarczej określa się według jakiego kryterium?
18. Czy wpisowi do ewidencji działalności gospodarczej podlega informacja o umowie spółki cywilnej?
19. Kto prowadzi rejestr działalności regulowanej?
20. Kto wszczyna postępowanie naprawcze?
21. Kto wydaje koncesję?

22. Gdzie należy zarejestrować spółkę z ograniczoną odpowiedzialnością przed rozpoczęciem działalności?
23. Kto może skorzystać z postępowania naprawczego?
24. Na podstawie czego następuje identyfikacja przedsiębiorcy w rejestrach?
25. Czy prowadzący działalność gospodarczą może zatrudniać młodocianych nie posiadających kwalifikacji?
26. Ile minimum powinna trwać nieprzerwalnie przerwa w pracy młodocianego obejmująca porę nocną?
27. Czy emeryt może prowadzić działalność gospodarczą?
28. Jakie firmy mogą korzystać z usług pośrednictwa pracy?
29. Czym charakteryzuje się działalność gospodarcza?
30. Kim jest osoba współpracująca?
31. Czego wymaga działalność gospodarcza dotycząca ochrony osób i mienia?
32. Czy pracodawca może wypowiedzieć umowę o pracę pracownicy w ciąży z powodu likwidacji lub upadłości zakładu?
33. Z jakiego powodu przedsiębiorca może być wykreślony z CEIDG?
34. Czy przedsiębiorca musi zatrudniać pracowników?
35. Gdzie przedsiębiorca składa wniosek o wydanie interpretacji w sprawie zastosowania przepisów dotyczących składek na ubezpieczenie społeczne?
36. Jakie przepisy regulują możliwość przekształcenia działalności gospodarczej osoby fizycznej w spółkę kapitałową?
37. Czy u przedsiębiorcy prowadzącego działalność gospodarczą jednoosobową można świadczyć pracę na podstawie umowy o dzieło?
38. Czy pomoc de minimis może otrzymać przedsiębiorca – osoba fizyczna?
39. Wskaż jeden z warunków pozwalający na rozliczenie się w formie karty podatkowej?
40. Czym charakteryzuje się bezpieczny podpis elektroniczny?
41. Co przysługuje wierzycielowi spółki z ograniczoną odpowiedzialnością, która nie ma majątku?
42. Czy w czasie trwania kontroli podatkowej, prowadzący działalność gospodarczą może złożyć skorygować deklaracje podatkowe objęte kontrolą?
43. Czy do Państwowej Inspekcji Pracy należy zgłosić prowadzenie działalności gospodarczej?
44. Kiedy osoba fizyczna może podjąć działalność gospodarczą?
45. Jakie dokumenty zalicza się do dokumentów prywatnych?

FRYZJER – EGZAMIN CZELADNICZY – CZĘŚĆ USTNA
TECHNOLOGIA

1. Wymień etapy dezynfekcji narzędzi i przyborów fryzjerskich, uzasadnij kolejność wykonywania czynności.
2. Wymień występujące techniki strzyżenia włosów.
3. Wymień przeciwwskazania do zabiegu rozjaśnianiu włosów.
4. Co to jest degażowanie? Wymień rodzaje nożyc używanych do tego rodzaju strzyżenia.
5. Czym dezynfekujemy skaleczoną skórę i tamujemy krew?
6. Na co musimy zwrócić uwagę przy wykonaniu rozjaśniania odrostów?
7. Podaj sposoby prostowania włosów.
8. W jakim celu myjemy głowę klienta w zakładzie fryzjerskim, opisz prawidłowy przebieg tej czynności.
9. Wymień ilu % oraz do jakich celów używany jest w zakładzie fryzjerskim nadtlenek wodoru.
10. Po jakich zabiegach i w jakim celu zakwaszamy włosy?
11. Który odcinek włosa jest najbardziej podatny na uszkodzenia i dlaczego?
12. Wymień środki regenerujące włosy.
13. Na czym polega palcowanie we fryzjerstwie?
14. Zdefiniuj naturalne, przedwczesne i przejściowe wypadanie włosów.
15. Co powinien zrobić fryzjer, który zauważy u klienta objawy choroby pasożytniczej?
16. Wymień znane Ci sposoby pielęgnacji włosów.
17. Wyjaśnij, co to jest ondulacja wodna, wymień jej rodzaje i sposoby wykonania.
18. Co to jest ondulacja żelazkowa i kto był jej wynalazcą?
19. Wymień rodzaje trwałych ondulacji i omów jeden z nich.
20. Wymień sposoby cieniowania włosów.
21. Omów, czym jest dezynfekcja a czym sterylizacja narzędzi fryzjerskich.
22. W jaki sposób przeprowadza się zabieg farbowania włosów po raz pierwszy?
23. Wyjaśnij, co to jest keratyna.
24. Wymień, jakie mogą być przyczyny nieudanego farbowania włosów.
25. Jakie czynniki powinny wpływać na dobór fryzury dla klienta.
26. Wyjaśnij czym jest utrwalanie trwałej ondulacji.
27. Wyjaśnij, co to jest trwała optycznie zwiększająca gęstość włosów.
28. Omów jakie czynności poprzedzają zabieg rozjaśniania włosów.
29. Omów organizację roboczego stanowiska pracy w salonie fryzjerskim.
30. Wyjaśnij, co to jest tupecik.
31. W jaki sposób można aplikować na włosy środki do ondulacji wodnej i ondulacji trwałej?
32. Wyjaśnij, czym różni się fryzura wieczorowa od dziennej.
33. Co to jest farbowanie włosów? Jaka reakcja zachodzi podczas tego zabiegu?
34. Jak nazywały się w starożytnej Grecji osoby układające włosy?
35. Czysty włos rozciągnięty o około 10% kurczy się po ustąpieniu siły naprężającej i wraca do swej pierwotnej długości. Wyjaśnij, jaka jest to właściwość włosa.
36. Skąd biorą się różnice w gamie naturalnych barw włosów?
37. Czym różni się strzyżenie „na tępó” od strzyżenia „na pióro”?
38. Jakie zadania spełniają środki do stylizacji włosów?
39. Omów zasady strzyżenia włosów na główce fryzjerskiej.

40. Wymień możliwe przyczyny zbyt mocnego lub zbyt słabego skrętu włosów po wykonaniu zabiegu trwałej ondulacji.
41. Omów proces zachodzący podczas zabiegu trwałej ondulacji.
42. Jaką czynność wykonuje fryzjer na zakończenie strzyżenia plastycznego?
43. Omów chemiczne uszkodzenia włosa i wyjaśnij w wyniku czego powstają.
44. Co to jest kąpiel rozjaśniająca i kiedy się ją wykonuje?
45. Co oznacza garsonka we fryzjerstwie i jakie są jej cechy charakterystyczne?
46. Co to jest dekoloryzacja? Jaki % oksydantów można stosować do tego zabiegu?
47. Omów różnicę pomiędzy zabiegiem rozjaśniania a zabiegiem farbowania rozjaśniającego.
48. Jak należy postąpić w salonie fryzjerskim z osobą znajdującą się pod wpływem środków odurzających?

FRYZJER – EGZAMIN CZELADNICZY – CZĘŚĆ USTNA

MASZYNOZNAWSTWO

1. Wymień rodzaje szczotek używanych w zakładzie fryzjerskim.
2. Wymień aparaty służące do zabiegów fryzjerskich.
3. Do czego możemy zastosować komputer w praktyce fryzjerskiej?
4. Jakich grzebieni nie można używać w salonie fryzjerskim? Uzasadnij dlaczego.
5. Jakie znasz rodzaje nożyczek fryzjerskich?
6. Jakie mogą być skutki korzystania z uszkodzonego sprzętu fryzjerskiego?
7. Czym różnią się wałki do trwałej ondulacji od wałków do ondulacji wodnej?
8. Jakie urządzenia sanitarne powinny znajdować się w zakładzie fryzjerskim?
9. Omów jak działa prostownica.
10. Omów jak należy konserwować nożyczki fryzjerskie.
11. Wyjaśnij do czego służy nawiew zimnego powietrza w nowoczesnych suszarkach?
12. Wymień przybory i narzędzia potrzebne do wykonywania ondulacji wodnej – czesanie na wałkach.
13. Omów co to jest główka fryzjerska i do czego służy.
14. Wymień urządzenia służące do termicznego odkształcania powierzchni włosów.
15. Jakie narzędzia i przybory są potrzebne do wykonania trwałej ondulacji?
16. Jakie znasz rodzaje maszynek elektrycznych (do strzyżenia), omów ich przeznaczenie.
17. Scharakteryzuj brzytwę, omów jakie było jej znaczenie we fryzjerstwie.
18. Wymień i opisz narzędzia brzytwopodobne.
19. Jakie awarie urządzeń fryzjerskich mogą spowodować nieprawidłowości w działaniu instalacji elektrycznej?
20. Omów budowę i zastosowanie maszynki do strzyżenia.
21. Omów na co należy uważać podczas czyszczenia i dezynfekowania szczotek.
22. Omów jakie znaczenie ma dezynfekcja narzędzi i przyborów.
23. Omów, jakie ma znaczenie i jak powinna wyglądać wentylacja w salonie fryzjerskim.
24. Jaki efekt daje zróżnicowana budowa wałków podczas zabiegu trwałej ondulacji?
25. Wyjaśnij kim byli kosmeci.
26. Czym powinny charakteryzować się dobre szczotki do modelowania włosów?
27. Wymień narzędzia i przybory służące do przekształceń nietrwałych włosów na sucho i na mokro.

28. Omów jakie warunki powinien posiadać salon fryzjerski aby spełniał oczekiwania klientów i personelu.
29. Jakie aparaty stosuje się w procesie suszenia włosów?
30. Wymień miejsca i przedmioty, które w salonie fryzjerskim są szczególnie narażone na obecność wirusów i bakterii.
31. Wyjaśnij co to jest i do czego służy sauna we fryzjerstwie.
32. Opisz jak wygląda i do czego służy dyfuzor.
33. Co to jest konturówka i jakie ma zastosowanie we fryzjerstwie?
34. Do czego służą wałki o kształcie spiralnym?
35. Wymień podstawowe instalacje potrzebne do prawidłowego działania zakładu fryzjerskiego. Uzasadnij dlaczego najbardziej korzystne jest światło dzienne.
36. Wymień występujące długości nożyczek do strzyżenia.
37. Które części maszynki do strzyżenia powodują przecinanie włosa?
38. Jakie środki ostrożności należy zachować przy obchodzeniu się z instalacją i aparaturą elektryczną?
39. Co to są wypełniacze i do czego służą?
40. Jakie ćwiczenia można wykonywać na główce fryzjerskiej?
41. Co utrudnia farbowanie i trwałą ondulację?
42. Wyjaśnij, co to jest aparat kulkowy do sterylizacji.
43. Omów, czym są gorące nożyczki i do czego służą.
44. Opisz jak należy myć główkę fryzjerską.
45. Wyjaśnij, co to jest hoker i czemu służy.
46. Wyjaśnij, co to jest konturowanie. Jakie narzędzia stosuje się do tej czynności.

FRYZJER – EGZAMIN CZELADNICZY – CZĘŚĆ USTNA

MATERIAŁOZNASTWO

1. W jakim celu dodaje się do rozjaśniania włosów wodę amoniakalną NH_4OH ?
2. Z jakich pierwiastków składa się włos? (wymień podstawowe).
3. Jaką temperaturę powinna mieć woda podczas mycia głowy?
4. Jaka część skóry człowieka nie jest pokryta włosami?
5. Wymień co może atakować skórę człowieka i powodować w ten sposób choroby skóry?
6. Omów zastosowanie roztworu nadtlenku wodoru (H_2O_2) we fryzjerstwie.
7. Podaj skład chemiczny włosa.
8. W jakim stężeniu występuje perhydrol, podaj wzór chemiczny.
9. Wymień środki do mycia głowy.
10. Wyjaśnij działanie słabych kwasów i słabych zasad na skórę głowy i włosy.
11. Jak można usunąć twardość wody?
12. Wyjaśnij, jak działają na włosy odżywki a jak balsamy.
13. Dlaczego przed rozjaśnianiem nie należy myć głowy?
14. Co oznaczają pojęcia: indygo, henna, kampsesz?
15. Wymień z jakich warstw składa się skóra.
16. Jakie rodzaje włosów można wyróżnić na ludzkim ciele?
17. Omów jaką funkcję spełniają włosy?
18. Co decyduje o trwałości ułożonych włosów?

19. Jakimi środkami myjemy włosy przed zabiegiem chemicznym?
20. Jakimi środkami myjemy włosy po zabiegu chemicznym?
21. Co jest podstawowym składnikiem płynów do trwałej ondulacji?
22. Wyjaśnij, co to jest skala stężenia pH?
23. Jakie znaczenie ma dobór roztworu nadtlenu wodoru przy farbowaniu?
24. Jaki wpływ na włosy mają promienie ultrafioletowe?
25. Jakie mogą być efekty uczulenia na środki chemiczne stosowane w salonach fryzjerskich?
26. Kto i kiedy wynalazł środek do rozjaśniania włosów?
27. Wymień witaminy rozpuszczalne w wodzie.
28. Wymień witaminy rozpuszczalne w tłuszczach.
29. Jakie są naturalne źródła pozyskiwania wody?
30. Podaj stany skupienia wody na ziemi.
31. Wymień naturalne źródła pozyskiwania surowców fryzjerskich.
32. Wymień i omów jaki kształt mają włosy w przekroju poprzecznym.
33. Wymień najważniejsze właściwości fizyczne ludzkiego włosa.
34. Jak długo żyje włos na głowie? Co to jest cykl włosowy?
35. Jakie preparaty stosowane są do rozjaśniania włosów (ze względu na stopień rozjaśniania)?
36. Jakie zadanie w zabiegach fryzjerskich spełniają zasady?
37. Jakie zadanie w zabiegach fryzjerskich spełniają kwasy?
38. Jakie czynności w salonie fryzjerskim połączone są z reakcją chemiczną?
39. Czym charakteryzuje się amoniak? Jest zasadą czy kwasem?
40. Omów jak działają płukanki tonujące na włosy naturalne a jak na rozjaśniane.
41. Podaj zalety i wady farby roślinnej i farby oksydacyjnej (utleniającej).
42. Jakie znaczenie dla włosów ma niedobór krzemu w organizmie człowieka?
43. Dlaczego nie stosuje się obecnie do barwienia włosów farb metalicznych?
44. Wyjaśnij, co znaczy, że farba jest środkiem działającym permanentnie?
45. Wyjaśnij, co to jest stężenie roztworu? Co oznacza stężenie procentowe?
46. Po jakim czasie farba jest najaktywniejsza?
47. Wymień produkty, jakich powinien używać fryzjer do utrzymania higieny dłoni.
48. Wymień znane Ci wyroby perukarskie.
49. Z jakich części składa się włos?
50. Wymień znane Ci przyczyny wypadania włosów.
51. Wymień zasady przechowywania preparatów zawierających nadtlenek wodoru.