

**LAKIERNIK/LAKIERNIK SAMOCHODOWY – EGZAMIN CZELADNICZY – CZĘŚĆ
PISEMNA – RACHUNKOWOŚĆ ZAWODOWA**

1. Jak się nazywa figura płaska, która ma wszystkie boki równe?
2. Jak się nazywa wynik dzielenia?
3. Oblicz kubaturę warsztatu o wymiarach 7m x 8m x 4m.
4. Określ ile km przejedzie samochód mający w zbiorniku 30 litrów paliwa, jeśli jego średnie zużycie wynosi 7,5 litra na 100 km.
5. Ile zarobi lakiernik w ciągu 5 dni, pracując po 8 godzin, jeśli jedna roboczogodzina wynosi 3,78 zł?
6. Jak się nazywa wynik mnożenia?
7. W zakładzie osiągnięto obrót 4200 zł, z tego pracownik otrzyma 35%. Jakie wynagrodzenie otrzyma pracownik?
8. Oblicz, jaka będzie wartość usługi brutto, gdy do wartości netto wynoszącej 521 zł doliczymy podatek VAT 23%?
9. Zakład lakierniczy zaciągnął kredyt w banku. Spłacono 70% zadłużenia, co wyniosło 2730 zł. Ile wynosił cały kredyt?
10. Oblicz obwód koła o promieniu $r = 2$ cm.
11. Wynagrodzenie miesięczne lakiernika wynosi 1266 zł. 20 % swego wynagrodzenia przekazał na cele dobroczynne. Jaką kwotę przekazał mechanik?
12. Wynagrodzenie miesięczne ucznia wynosi 125 zł. Właściciel zakładu potrąca uczniowi 40 zł miesięcznie z tytułu pożyczki. Jaki % wynagrodzenia stanowi potrącona kwota?
13. Ile kosztuje 1 roboczo-minuta, jeżeli 1 roboczogodzina wynosi 15 zł?
14. Cenę towaru, który kosztował 140 zł podniesiono o 15%. Jaka jest cena towaru po podwyżce?
15. Ładowność samochodu dostawczego wynosi 6 ton, a ładowność przyczepy jest o mniejsza. Ile wynosi łączna ładowność samochodu z przyczepą?
16. Warsztat ma wymiary 6 m x 25 m i wysokość 3,5 m. Jaka jest kubatura tego warsztatu?
17. Pracownik zakładu lakiernictwa samochodowego otrzymał na poczet miesięcznych poborów zaliczkę w wysokości 194 złote, co stanowi 25% jego miesięcznych poborów. Ile wynosi wynagrodzenie miesięczne tego pracownika?
18. Długość prostokąta jest równa x cm, a szerokość jest o 6 cm mniejsza od długości. Podaj wzór na pole powierzchni tego prostokąta. Oblicz to pole dla $x=14$ cm.
19. Zakład lakiernictwa samochodowego ma powierzchnię 350 m², zaś plac uzbrojony wokół zakładu 650 m². Stawka podatku lokalnego od pomieszczeń warsztatowych wynosi 15 zł m² i od placów 2 zł m². Ile wynosi podatek lokalny?
20. Wynagrodzenie pracownika wynosi 1.350 zł. Miesięczny koszt uzysku wynosi 96,26 zł. Ile % w stosunku do wynagrodzenia wynosi koszt uzysku?
21. Przychód zakładu wyniósł 4.905,74 zł netto. Od przychodu odliczono składkę ZUS w wysokości 492,70 zł z pozostałej kwoty odliczono podatek w wysokości 8,5%. Proszę podać wysokość kwoty podatku?
22. Wartość towaru w magazynie na początku miesiąca wynosiła 135.000 zł. W ciągu tego miesiąca wydano z magazynu materiały na kwotę 57.000 zł. O ile % zmniejszyła się wartość towaru zgromadzona w magazynie?
23. Ile otrzymasz pieniędzy po trzech latach z tytułu lokaty w wysokości 2000 zł oprocentowanej 21% w stosunku rocznym, jeżeli odsetki są dopisywane na koniec rocznego okresu oszczędzania?
24. Wskaż, jaka będzie różnica w wysokości wynagrodzenia brutto dwóch pracowników, których zarobki kształtują się następująco:
 - pracownik 1 – pensja zasadnicza 1650,00 zł + 20% premii regulaminowej
 - pracownik 2 – pensja zasadnicza 1700,00 zł + 15% premii regulaminowej

25. Na wynagrodzenia przeznaczono 7200,00zł. 3/5 tej kwoty wypłacono pierwszej zmianie. Ile wypłacono drugiej zmianie?
26. Przedsiębiorca wpłacił na konto w banku 5000,00 zł. Oprocentowanie rachunku wynosi 7,2% w skali roku. Ile będzie wynosiła kwota na rachunku wraz z odsetkami po ośmiu miesiącach?
27. Za wykonaną usługę pobrano 1020,00 zł. Koszt zużytego lakieru stanowi 25%. Ile kosztował zużyty do wykonania tej usługi lakier?
28. Od obrotu w kwocie 2200,00 zł pracodawca zapłacił 23% VAT. Podaj kwotę podatku VAT.
29. Jaką ilość mieszaniny otrzymamy, jeżeli do 2,5 litra lakieru dodamy 40% rozpuszczalnika?
30. Na wykonanie lakierowania samochodu zakupiono materiały o wartości 600 zł. Operacja lakierowania trwała 14 godzin. Stawka 1 roboczogodziny wynosi 85 zł. Oblicz, ile klient zapłaci za usługę.
31. Zakład lakierniczy zatrudnia 15 pracowników. Powierzchnia zakładu wynosi 180 m². Ile m² powierzchni przypada średnio na 1 pracownika?
32. Za wykonaną usługę pobrano 1500,00 zł. Koszt zużytego lakieru stanowi 30%. Ile złotych kosztował zużyty do wykonania tej usługi lakier?
33. Jaką ilość mieszaniny otrzymamy, jeżeli do 3 litrów lakieru dodamy 30% rozpuszczalnika?
34. Ile litrów lakieru potrzeba do pokrycia samochodu o powierzchni 4 m², jeżeli średnie zużycie lakieru wynosi 0,5 litra na m² powierzchni samochodu?
35. W warsztacie lakierniczym stoją 3 samochody. Ich łączna powierzchnia do lakierowania wynosi 22 m².Lakiernik ma w warsztacie 6 puszek lakieru. Ile puszek lakieru należy dokupić, jeżeli wiemy, że jedna puszka wystarczy na pomalowanie 1,5 m²powierzchni?
36. Aby przygotować materiał lakierniczy trzeba mieszać podkład i utwardzacz w stosunku 5:1. Ile należy wziąć każdego składnika, aby otrzymać 0,6 l podkładu gotowego do natrysku?
37. Wydajność materiału lakierniczego wynosi 20m²/1 l. Ile materiału należy użyć by pomalować 10m²?
38. Ile wynosi całkowity koszt polakierowania nadwozia samochodu, na który złożył się koszt materiałów w wielkości 60% z kwoty 1200 zł, a koszt robocizny w kwocie 280 zł?
39. Aby przygotować materiał lakierniczy trzeba mieszać lakier bezbarwny, utwardzacz i rozpuszczalnik w stosunku 2:1 + 10%. Ile należy wziąć każdego składnika, aby otrzymać 3,30 litra?
40. Na pomalowanie elementu użyto 0,2 litra lakieru bezbarwnego i 0,1 litra utwardzacza. Oblicz koszt zużytego lakieru, jeżeli 1 litr lakieru bezbarwnego kosztuje 80 zł, 1 litr utwardzacza.

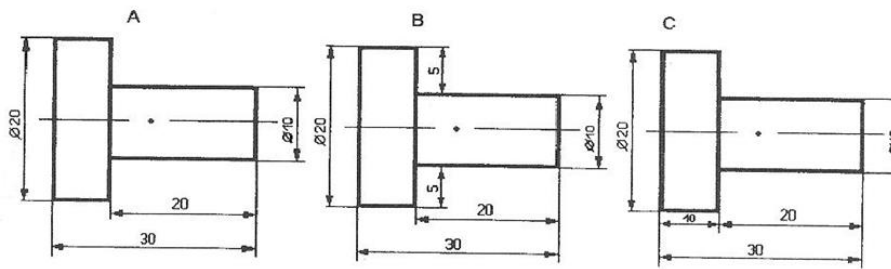
LAKIERNIK/LAKIERNIK SAMOCHODOWY – EGZAMIN CZELADNICZY – CZĘŚĆ PISEMNA – DOKUMENTACJA DZIAŁALNOŚCI GOSPODARCZEJ

1. Co powinna zawierać prawidłowo zaadresowana koperta?
2. Co spisujemy na okoliczność zamówionej przez klienta usługi?
3. Na jaki rodzaj ubezpieczenia pracodawca ma obowiązek odprowadzania składek za pracownika?
4. Jakie dokumenty składa kandydat przy ubieganiu się o pracę?
5. Jak nazywa się wykaz asortymentów i cen towarów?
6. Z jakich elementów składa się wypowiedzenie o pracę?
7. Jakie dane musi zawierać pieczęć firmowa?
8. Co jest dokumentem finansowym potwierdzającym dokonanie zakupu materiału ?
9. Co to jest biznesplan?
10. Co oznacza skrót ZUS?
11. Gdzie należy się zgłosić aby uzyskać NIP?
12. Na podstawie jakiego dokumentu zleceniodawca zobowiązany jest do zapłaty za wykonaną usługę?

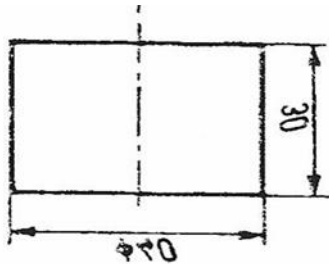
13. Co to jest PIT?
14. Kto może wystawić zaświadczenie o zatrudnieniu i wynagrodzeniu?
15. Co oznacza skrót CV?
16. Gdzie uzyskuje się zaświadczenie o numerze statystycznym REGON?
17. Co powinno zawierać zgłoszenie rozpoczęcia działalności gospodarczej?
18. Co powinien zawierać wniosek o dopuszczenie do egzaminu czeladniczego?
19. W Polsce zeznanie podatkowe znane jest jako formularz:
20. Gdzie dokonuje się rejestracji działalności gospodarczej?
21. Kto wystawia weksel własny?
22. Co jest podstawowym aktem prawnym regulującym zagadnienia z zakresu działalności gospodarczej?
23. Jak nazywamy przymusowe świadczenie pieniężne na rzecz budżetu państwa?
24. Co oznacza skrót ROR?
25. W ilu egzemplarzach powinna być sporządzona umowa o pracę?
26. Jaki styl stosuje się przy sporządzaniu pism urzędowych?
27. Jaki dokument pracodawca jest zobowiązany wydać pracownikowi najpóźniej w ciągu 7 dni w związku z rozwiązaniem stosunku pracy?
28. W jakim czasie pracownik może wystąpić z wnioskiem do kierownika zakładu pracy o sprostowanie świadectwa pracy?
29. Co otrzymujemy z wydruku kasy fiskalnej?
30. Na podstawie jakiego dokumentu sporządza się odpis świadectwa szkolnego?
31. Gdzie powinien zarejestrować się pracownik po zwolnieniu go z pracy z przyczyn ekonomicznych?
32. Do kogo kierujemy podanie o przyjęcie do pracy?
33. Do jakiej instytucji kierujemy wniosek o dopuszczenie do egzaminu czeladniczego?
34. Po jakim czasie przepracowanym przez pracownika w ramach umowy o pracę przysługuje pełen wymiar urlopu wypoczynkowego?
35. Kto prowadzi ewidencję zatrudnienia?
36. Kim jest młodociany w rozumieniu Kodeksu Pracy?
37. Co to jest podaż?
38. Jakie znasz dokumenty księgowe?
39. Co to jest płaca brutto?
40. Jak często składa się w urzędzie skarbowym deklarację PIT -37?
41. W jakim terminie pracownik musi przedłożyć pracodawcy orzeczenie lekarskie stwierdzające brak przeciwwskazań do pracy na określonym stanowisku?
42. Co to jest PESEL, jak brzmi jego pełna nazwa i kto go nadaje?
43. Jak nazywamy wytwarzanie produktów i świadczenie usług w celach zarobkowych?
44. Co rozumiemy pod potocznym skrótowym określeniem „CIT”?
45. Co to są referencje?

LAKIERNIK/LAKIERNIK SAMOCHODOWY – EGZAMIN CZELADNICZY – CZĘŚĆ PISEMNA – RYSUNEK ZAWODOWY

1. Jaka jest skala rysunku, jeśli wymiar rzeczywisty wynosi 100 mm, a na rysunku 10 mm?
2. Jakie wymiary ma format A3?
3. Jaki jest kąt pochylenia pisma rysunkowego – technicznego?
4. Który rysunek jest poprawnie zwymiarowany?



5. Jaki kształt ma przedmiot przedstawiony na rysunku?



6. Co oznacza znak \emptyset przed wymiarem?

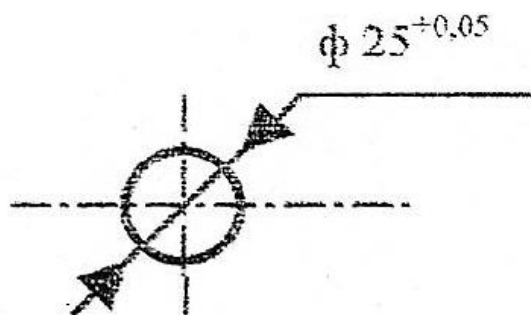
7. Co oznacza narysowany znak?



8. Co powoduje na rysunku zastosowana skala (podziałka rysunkowa) 1:2?

9. Jaką linią oznaczamy oś symetrii?

10. Jaka średnica otworu jest tolerowana zgodnie z przedstawionym poniżej rysunkiem?



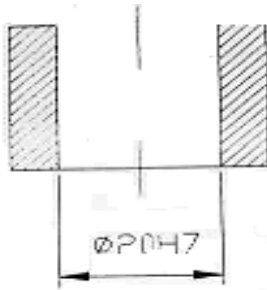
11. Na czym polega zasada nie powtarzania wymiarów?

12. Jak się nazywa rysunek elementu przeznaczony do wykonania, wykonany odrębnie bez zastosowania podziałki?

13. Rozpoznaj oznaczenie graficzne średnicy.

14. O jakich parametrach na rysunku technicznym mówi symbol M16 x 1,5?

15. Jaki format powstaje w wyniku dodania dwóch formatów rysunkowych A4 o wymiarach 210 x 297 mm powstaje?
16. Co oznacza na rysunku technicznym wymiar $\varnothing 20H7$?



17. Co oznacza zastosowanie na rysunku technicznym podziałki 1:2?
18. Na czym polega zasada nie powtarzania wymiarów?
19. Na czym polega tolerowanie wymiarów?
20. Jakie wymiary ma format A3?
21. Ile wynosi podziałka gdy na rysunku detal zmniejszony jest dziesięciokrotnie?
22. Jaki jest podstawowy format w rysunku technicznym?
23. Jaki symbol ma ołówek twardy?
24. Co rysujemy linią cienką przerywaną w rysunku technicznym?
25. Jakie są wymiary formatu A4?
26. Jaki jest kąt nachylenia pisma technicznego?
27. Co oznaczamy symbolem \varnothing ?
28. Jaki kształt będzie miała kula w każdym rzucie w rysunku technicznym?
29. Podaj oznaczenie wysokości.
30. Jaki rzut jest rzutem głównym?
31. Jak się nazywa rysunek wykonany odręcznie i niekoniecznie w podziałce?
32. Jaka jest skala rysunku jeśli wymiar rzeczywisty wynosi 2000 mm, a na rysunku 10 mm?
33. Jakim symbolem na rysunku oznaczamy promień?
34. Przy pomocy jakiego przyrządu można zakreślić koło?
35. W jaki sposób na rysunkach oznacza się wymiary tolerowane?
36. W jaki sposób graficznie oznaczamy proporcje mieszania lakierów?
37. W jaki sposób przedstawiamy na rysunku natrysk próbny?
38. W jaki sposób oznaczamy na rysunku chropowatość powierzchni?

LAKIERNIK/LAKIERNIK SAMOCHODOWY – EGZAMIN CZELADNICZY – CZĘŚĆ PISEMNA – PRZEPISY I ZASADY BEZPIECZEŃSTWA I HIGIENY PRACY ORAZ OCHRONY PRZESIWPOŻAROWEJ

1. Kiedy przeprowadza się wstępne badania lekarskie?
2. Do czego służy opaska uciskowa?
3. Co to jest wypadek przy pracy?
4. Jak należy opatrzyć oparzoną rękę?

5. Co się zalicza do środków ochrony indywidualnej pracownika?
6. Przez co wywoływana jest choroba zawodowa?
7. Poparzenie którego stopnia jest najcięższe?
8. Czy pracownik jest zobowiązany powiadomić natychmiast właściciela zakładu o każdym wypadku przy pracy?
9. Jakie rodzaje gaśnic rozróżniamy?
10. Ile powinno wynosić napięcie zasilania kanałowej lampy przenośnej?
11. Jakie pomieszczenia zalicza się do pomieszczeń higieniczno-sanitarnych?
12. Gdzie powinien znajdować się zestaw pierwszej pomocy (apteczka)?
13. Jak zabezpieczamy pojazd w czasie naprawy na podnośniku najazdowym?
14. Jaką gaśnicą wolno gasić urządzenia elektryczne pod napięciem?
15. Kto może wykonać naprawę urządzeń elektrycznych i instalacji?
16. Co jest najwłaściwszym sposobem zapobiegania szkodliwemu działaniu hałasu na człowieka?
17. O czym należy pamiętać przy podnoszeniu przedmiotu?
18. Czy wszyscy pracownicy muszą przechodzić szkolenie BHP?
19. Jak postępujemy z wydechem silnika, którego pracę regulujemy na obrotach?
20. Powodem jakich kar może być notoryczne nie stosowanie się lub lekceważenie przepisów BHP?
21. Jakim szkoleniom w zakresie BHP podlega pracownik zatrudniony na stałe w zakładzie pracy?
22. Kto ponosi odpowiedzialność za wypadek, który wydarzył się podczas pracy na niesprawnej maszynie?
23. Jak należy obsługiwać maszynę produkcyjną?
24. Kto w firmie powinien znać przepisy BHP i Ppoż?
25. Jakie są obowiązki pracownika młodocianego?
26. Co powinien zrobić pracownik w razie, gdy warunki pracy nie odpowiadają przepisom bhp i stwarzają bezpośrednie zagrożenie dla zdrowia lub życia pracownika?
27. Czy pracownik jest zobowiązany powiadomić natychmiast właściciela zakładu o każdym wypadku przy pracy?
28. Kiedy występuje zagrożenie spowodowane podwyższonym ciśnieniem?
29. Do gaszenia jakiego typu pożarów służy gaśnica oznaczona symbolem „B” ?
30. Co należy zrobić, aby udrożnić górne drogi oddechowe u ofiary wypadku?
31. Najwłaściwszym sposobem tamowania jakich krwotoków jest zastosowanie opatrunku uciskowego?
32. Co powinien zrobić pracownik w szczególnych przypadkach, to jest w czasie pożaru w zakładzie pracy?
33. Co zaliczamy do środków ochrony przed pyłami na stanowisku pracy?
34. W pomieszczeniach pracy, w których jest wykonywana praca lekka fizyczna, temperatura nie może być niższa niż ile stopni?
35. Jakie jest napięcie bezpieczne dla prądu przemiennego?
36. Gdzie występuje zagrożenie spowodowane podwyższonym ciśnieniem ?
37. Co oznaczane jest kolorem żółtym w systemie barw bezpieczeństwa ?
38. Na jakiej maksymalnej wysokości może pracować pracownik młodociany?
39. Jaki ucisk należy stosować w celu przywrócenia akcji serca u dorosłej osoby ofiary wypadku?
40. Kto w zakładzie pracy jest upoważniony do wydawania zgody na ponowne uruchamianie maszyny, przy której doszło do wypadku?

41. Gaśnice oznaczone jakim symbolem służą do gaszenia ciał stałych pochodzenia organicznego?
42. Co należy zrobić przy gaszeniu pożaru w zarodku?
43. Co jest zabronione młodocianemu pracownikowi ?

LAKIERNIK/LAKIERNIK SAMOCHODOWY – EGZAMIN CZELADNICZY – CZĘŚĆ PISEMNA – PODSTAWOWE ZASADY OCHRONY ŚRODOWISKA

1. Co to jest zanieczyszczenie?
2. Co jest najbardziej ekologicznym środkiem transportu?
3. Na co ma wpływ temperatura pracy reaktora katalitycznego (katalizator)?
4. Na czym polega recykling?
5. Gdzie mogą być zlokalizowane składowiska odpadów?
6. Jak postępujemy ze zużytymi świetlówkami warsztatowymi?
7. Czy za odprowadzanie do atmosfery zanieczyszczeń przez podmiot gospodarczy pobierana jest opłata?
8. Jakie zachowania są zgodne z zasadami ochrony środowiska?
9. W jakich jednostkach wyrażany jest poziom dźwięku?
10. Gdzie powinno się odprowadzać ścieki z zakładu w przypadku braku kanalizacji?
11. Jak postępujemy ze zużytymi olejami i smarami?
12. Jakie są główne substancje zanieczyszczenia powietrza?
13. Co to jest recykling?
14. Czego jednostką jest decybel (dB)?
15. Co może spowodować promieniowanie podczerwone w miejscu pracy?
16. Jakich płynów używamy do mycia i czyszczenia silników samochodowych?
17. Do jakich odpadów należą zużyte baterie i akumulatory?
18. Co to są odpady niebezpieczne?
19. Czy można wypuszczać do ścieku zużyte oleje samochodowe?
20. Na czym polega selektywna zbiórka odpadów?
21. Przyczyną powstawania kwaśnych opadów atmosferycznych jest emisja jakich zanieczyszczeń?
22. Co to jest smog?
23. Co najszybciej ulega biodegradacji, czyli biologicznemu rozkładowi wraz z upływem czasu?
24. Jak postępujemy ze zużytymi akumulatorami?
25. Najwięcej jakich składników zawiera powietrze?
26. Kto wymierza kary pieniężne za zanieczyszczenie środowiska?
27. Jaki ma wpływ sortowanie odpadów na ochronę środowiska?
28. Kto uchwała politykę ekologiczną państwa?
29. Na czym polega ochrona wód?
30. Od czego zależy wysokość opłat za emisję zanieczyszczeń?
31. Która z wymienionych instytucji zajmuje się ochroną środowiska?
32. Na czym polega utylizacja odpadów?
33. Co powoduje wzrost ilości dwutlenku węgla w atmosferze?

34. Jak się nazywa przywrócenie glebie jej pełnych możliwości produkcyjnych utraconych w wyniku degradacji?
35. Co należy zrobić z przepracowanym olejem?
36. Czym jest spowodowany wzrost kwasowości gleby?
37. Co powoduje powstawanie tzw. „dziur ozonowych”?
38. Najmniej szkodliwe dla środowiska jest pozyskiwanie energii w jaki sposób?
39. Co to jest zanieczyszczenie?
40. Na czym polega ochrona powietrza?
41. Na czym polega ochrona przed hałasem?
42. Co określa ustawa o odpadach?
43. Co to jest recykling?
44. Na czym polega zjawisko kwaśnych deszczy?
45. Jaki czynnik nie zagraża środowisku?

**LAKIERNIK/LAKIERNIK SAMOCHODOWY- EGZAMIN CZELADNICZY –
CZĘŚĆ PISEMNA – PODSTAWOWE ZASADY
PRAWA PRACY**

1. Jakie przepisy prawne regulują prawa oraz obowiązki pracowników i pracodawców?
2. Kto sprawuje nadzór i kontrolę nad przestrzeganiem prawa pracy, zasad bezpieczeństwa i higieny pracy sprawuje?
3. Czym jest Kodeks Pracy?
4. W jakim wieku jest młodociany pracownik w rozumieniu Kodeksu Pracy?
5. Kim jest pracodawca ?
6. Jaki jest średni tygodniowy czas pracy pracownika?
7. Kiedy pracownik powinien podpisać listę obecności w zakładzie pracy?
8. Czy nawiązanie stosunku pracy jest dobrowolne?
9. Czy pracownik może świadczyć pracę nieodpłatnie?
10. Czy pracodawca ma obowiązek wydać pracownikowi świadectwo pracy?
11. Jak szybko pracownik przebywający na zwolnieniu lekarskim ma obowiązek dostarczyć zwolnienie lekarskie pracodawcy?
12. Kiedy najpóźniej powinna być sporządzona umowa o pracę?
13. Czy pracownik może zrzec się prawa do urlopu wypoczynkowego?
14. Czy pracodawca może dopuścić pracownika młodocianego do pracy bez wstępnych badań lekarskich?
15. Czy pracodawca może dopuścić młodocianego pracownika do pracy w porze nocnej?
16. Czy pracodawca może zatrudniać młodocianego pracownika w godzinach nadliczbowych?
17. Jacy pracownicy podlegają wstępnym, okresowym i kontrolnym badaniom lekarskim?
18. Na podstawie której z wymienionych umów przysługuje pracownikowi prawo do urlopu wypoczynkowego?
19. Wynagrodzenie w jakiej wysokości przysługuje pracownikowi za urlop wypoczynkowy?
20. W jakim wymiarze pracownik młodociany po pół roku pracy uzyskuje prawo do urlopu wypoczynkowego?

21. W jakim wymiarze przysługuje pracownikowi urlop wypoczynkowy jeżeli pracownik jest zatrudniony u danego pracodawcy co najmniej 10 lat?
22. W jakim przypadku pracodawca może rozwiązać z pracownikiem umowę o pracę bez wypowiedzenia z winy pracownika?
23. Od czego zależy długość okresu wypowiedzenia umowy o pracę zawartej na czas nieokreślony?
24. Ile wynosi okres wypowiedzenia po trzech latach zatrudnienia u danego pracodawcy?
25. Pracownik, który nie zgadza się z treścią świadectwa pracy może odwołać się do pracodawcy w celu jego sprostowania w ciągu ilu dni?
26. Pracodawca ma obowiązek skierowania na kontrolne badania lekarskie pracownika, który chorował nieprzerwanie jak długo?
27. Ile wynosi roczny wymiar urlopu na żądanie pracownika i w terminie przez niego wskazanym?
28. Na jaki okres może maksymalnie zostać zawarta umowa o pracę na czas określony?
29. Jaki dokument pracodawca ma obowiązek wydać pracownikowi po rozwiązaniu z nim stosunku pracy?
30. Co jest potwierdzeniem przez pracodawcę wykonywanej przez pracownika pracy z podaniem informacji o jej rodzaju, czasie trwania, zajmowanym stanowisku oraz sposobie rozwiązania stosunku pracy?
31. Ile wynosi termin wypowiedzenia umowy o pracę zawartej na czas nieokreślony dla pracownika zatrudnionego jeden rok u danego pracodawcy?
32. Ile wynosi zasiłek chorobowy pracownika, który uległ wypadkowi przy pracy?
33. Do kogo pracownik może wnieść odwołanie od wypowiedzenia umowy o pracę?
34. Urlop pracownika może być podzielony na części, przy czym co najmniej jedna część urlopu powinna obejmować nie mniej niż ile dni?
35. W jakim terminie pracodawca jest zobowiązany wydać pracownikowi świadectwo pracy i inne dokumenty w związku z rozwiązaniem umowy o pracę?
36. Kto rozstrzyga roszczenia pracownicze związane ze stosunkiem pracy?
37. Czy pracodawca ma obowiązek zapewnić pracownikowi płacę minimalną?
38. Do czego ma prawo pracownik zatrudniony w zakładzie pracy zgodnie z Kodeksem Pracy?
39. Kto może rozwiązać umowę o pracę za wypowiedzeniem?
40. W jakim przypadku pracownikowi może być udzielony urlop bezpłatny?
41. Czy pracownikowi wykonującemu pracę w niedzielę i święta pracodawca jest obowiązany zapewnić inny dzień wolny od pracy?
42. Jakiej formy wymaga zawarcie umowy o pracę na czas nieokreślony?
43. Czy i jaki dokument pracodawca zobowiązany jest wydać pracownikowi w przypadku zagubienia przez pracownika świadectwa pracy?
44. Czy można zwolnić pracownika, który przebywa na urlopie wypoczynkowym?
45. Po jakim okresie ulegają przedawnieniu roszczenia pracownika wynikające ze stosunku pracy?

**LAKIERNIK/LAKIERNIK SAMOCHODOWY - EGZAMIN CZELADNICZY –
CZĘŚĆ PISEMNA – PODSTAWOWA PROBLEMATYKA Z ZAKRESU
PODEJMOWANIA DZIAŁALNOŚCI GOSPODARCZEJ I ZARZĄDZANIA
PRZEDSIĘBIORSTWEM**

1. Jaki akt prawny reguluje podejmowanie, wykonywanie i zakończenie działalności gospodarczej?
2. Co oznacza skrót CEIDG?
3. W jaki sposób określamy rodzaj wykonywanej działalności gospodarczej?
4. Według jakiej klasyfikacji określamy rodzaj wykonywanej działalności gospodarczej?
5. Gdzie otrzymujemy potwierdzenie o nadaniu numeru REGON?
6. Ile wynosi opłata za dokonanie wpisu do CEIDG?
7. Jaki organ może przedłużyć termin rozpatrzenia wniosku o wpis przedsiębiorcy do CEIDG?
8. Na jaki okres maksymalnie przedsiębiorca niezatrudniający pracowników może zawiesić wykonywanie działalności gospodarczej?
9. Na jakiej podstawie następuje identyfikacja przedsiębiorcy w rejestrach?
10. Czy dla każdego pracownika zakłada się akta osobowe?
11. W jakim czasie należy zgłosić wniosek o zmianę wpisu w CEIDG?
12. Czy osoba współpracująca otrzymuje zasiłek chorobowy?
13. W ilu egzemplarzach wystawia się fakturę?
14. Kogo dotyczy przestrzeganie przepisów ustawy o ochronie danych osobowych?
15. Za małego przedsiębiorcę uważa się przedsiębiorcę, który co najmniej w jednym z dwóch ostatnich lat obrotowych zatrudniał ilu pracowników?
16. Czy pracodawca ma prawo kontrolować wykonywanie pracy w domu telepracownika?
17. Właściwość miejscową gminy dla celów ewidencyjnych działalności gospodarczej określa się według jakiego kryterium?
18. Czy wpisowi do ewidencji działalności gospodarczej podlega informacja o umowie spółki cywilnej?
19. Kto prowadzi rejestr działalności regulowanej?
20. Kto wszczyna postępowanie naprawcze?
21. Kto wydaje koncesję?
22. Gdzie należy zarejestrować spółkę z ograniczoną odpowiedzialnością przed rozpoczęciem działalności?
23. Kto może skorzystać z postępowania naprawczego?
24. Na podstawie czego następuje identyfikacja przedsiębiorcy w rejestrach?
25. Czy prowadzący działalność gospodarczą może zatrudniać młodocianych nie posiadających kwalifikacji?
26. Ile minimum powinna trwać nieprzerwalnie przerwa w pracy młodocianego obejmująca porę nocną?
27. Czy emeryt może prowadzić działalność gospodarczą?
28. Jakie firmy mogą korzystać z usług pośrednictwa pracy?
29. Czym charakteryzuje się działalność gospodarcza?
30. Kim jest osoba współpracująca ?

31. Czego wymaga działalność gospodarcza dotycząca ochrony osób i mienia?
32. Czy pracodawca może wypowiedzieć umowę o pracę pracownicy w ciąży z powodu likwidacji lub upadłości zakładu?
33. Z jakiego powodu przedsiębiorca może być wykreślony z CEIDG?
34. Czy przedsiębiorca musi zatrudniać pracowników?
35. Gdzie przedsiębiorca składa wnioski o wydanie interpretacji w sprawie zastosowania przepisów dotyczących składek na ubezpieczenie społeczne?
36. Jakie przepisy regulują możliwość przekształcenia działalności gospodarczej osoby fizycznej w spółkę kapitałową?
37. Czy u przedsiębiorcy prowadzącego działalność gospodarczą jednoosobową można świadczyć pracę na podstawie umowy o dzieło?
38. Czy pomoc de minimis może otrzymać przedsiębiorca – osoba fizyczna?
39. Wskaż jeden z warunków pozwalający na rozliczenie się w formie karty podatkowej?
40. Czym charakteryzuje się bezpieczny podpis elektroniczny?
41. Co przysługuje wierzycielowi spółki z ograniczoną odpowiedzialnością, która nie ma majątku?
42. Czy w czasie trwania kontroli podatkowej, prowadzący działalność gospodarczą może złożyć skorygować deklaracje podatkowe objęte kontrolą?
43. Czy do Państwowej Inspekcji Pracy należy zgłosić prowadzenie działalności gospodarczej?
44. Kiedy osoba fizyczna może podjąć działalność gospodarczą?
45. Jakie dokumenty zalicza się do dokumentów prywatnych?

LAKIERNIK/LAKIERNIK SAMOCHODOWY- EGZAMIN USTNY- CZELADNIK

TECHNOLOGIA

1. Wymień sposoby i materiały używane do oklejania nadwozia.
2. Wymień rodzaje suszenia.
3. Wymień kolory podstawowe.
4. W jakim celu stosowane są kity szpachlowe?
5. Jaki materiał powinno się zastosować bezpośrednio na surową powierzchnię metalu?
6. Podaj przyczyny powstawania zacieków.
7. Wymień sposoby usuwania korozji z elementów nadwozia.
8. Wymień elementy nadwozia, które najczęściej narażone są na korozję.
9. W jakim celu odtłuszczamy powierzchnię przed lakierowaniem?
10. Jaki wpływ na lakier ma ilość dodanego rozcieńczalnika?
11. Co to jest cieniowanie?
12. W jaki sposób można przyspieszyć schnięcie kitu szpachlowego?
13. Jaka jest zalecana gradacja papieru przy szlifowaniu podkładu przed lakierowaniem bazą metaliczną?
14. W jaki sposób wykonujemy natrysk próbny przed lakierowaniem?
15. Jaka jest optymalna temperatura suszenia lakieru w kabinie?
16. W jaki sposób konserwujemy powłoki lakiernicze?
17. Co jest pierwszym objawem „starzenia się” powłok lakierniczych?
18. Jaki sposób oczyszczania podłoża gwarantuje powłoce największą trwałość?
19. Podaj przyczyny powstawania wad lakierniczych na tworzywach sztucznych.
20. Omów częściową naprawę lakierniczą elementu.
21. Omów wady powłok lakierniczych występujących podczas eksploatacji pojazdu.
22. Do czego używamy wyrobów z włókniny ścierniej.
23. Jakiej gradacji papieru ściernego powinien użyć lakiernik do obróbki wstępnej kitu szpachlowego?
24. Omów technologie przygotowania do lakierowania elementów z tworzyw sztucznych.
25. Co to jest VOC(LZO)?
26. Jaki wpływ ma oświetlenie na dobór koloru?
27. Czy ciśnienie powietrza ma wpływ na odcień lakieru metalicznego?
28. Kiedy stosujemy rozcieńczalnik do cieniowania?
29. Omów sposób prowadzenia pistoletu lakierniczego podczas lakierowania.
30. Omów najczęstsze wady lakieru występujące po lakierowaniu.
31. Na czym polega odrdzewianie chemiczne?
32. Omów sposób renowacji elementu z całkowitym usunięciem starej powłoki lakierniczej.
33. Wymień sposoby usuwania zacieków.
34. Czym mierzymy lepkość lakieru?
35. Na czym polega suszenie promiennikowe?
36. Z jakich kolorów podstawowych otrzymamy kolory: pomarańczowy, zielony, brązowy?
37. Jaki jest wpływ warunków technicznych takich jak ciśnienie powietrza, temperatura itp. na odcień bazy metalicznej?

LAKIERNIK/LAKIERNIK SAMOCHODOWY- EGZAMIN USTNY- CZELADNIK

MASZYNOZNAWSTWO

1. Do jakich prac lakierniczych używamy pistoletów lakierniczych?
2. Wymień rodzaje szlifierek używanych w lakierni.
3. Opisz wyposażenie stanowiska roboczego w narzędzia i materiały lakiernicze.
4. Wymień rodzaje pistoletów lakierniczych stosowanych w zakładach rzemieślniczych.
5. Omów budowę pistoletu natryskowego.
6. Wymień urządzenia do suszenia powłok lakierniczych.
7. Wymień urządzenia mechaniczne stosowane do obróbki materiałów lakierniczych.
8. Wymień narzędzia do szpachlowania.
9. Do czego służy zawór bezpieczeństwa w sprężarkach?
10. Co należy sprawdzić w pistolecie przed rozpoczęciem lakierowania?
12. Czym mierzymy grubość powłoki lakierniczej?
13. Wymień średnice dysz stosowanych w lakiernictwie – uzasadnij ich zastosowanie.
14. Jak jest optymalne ciśnienie robocze pistoletów nisko i wysoko ciśnieniowych?
15. Do czego służą promienniki podczerwieni?
16. Omów zasadę działania dyszy powietrznej(Venturiego).
17. Omów sposoby konserwacji narzędzi pneumatycznych.
18. Opisz budowę kompresora tłokowego.
19. Jakie średnice dysz pistoletów natryskowych najczęściej stosowane są w lakierni?
20. Omów zasady konserwacji i pielęgnacji pistoletów natryskowych.
21. Do czego służy kubek Forda?
22. Jaką średnicę powinna mieć dysza w pistolecie do kitu natryskowego?
23. Jaką rolę spełnia reduktor w instalacji pneumatycznej?
24. Do czego służą szlifiereki oscylacyjne - opisz ich budowę.
25. Omów budowę kabiny lakierniczej i zasadę jej działania.
26. Podaj zakres obrotów optymalnych polerki, przy pracach wykończeniowych.
27. Omów zasadę działania pistoletów wysoko i nisko ciśnieniowych.
28. Podaj przyczynę nieregularnego strumienia w pistolecie lakierniczym.
29. Wymień najczęstsze usterki w pracy pistoletów natryskowych.
30. Jakie elementy wchodzi w skład instalacji sprężonego powietrza?
31. Wymień rodzaje sprężarek ze względu na zasadę działania.
32. Jaką rolę spełnia odwadniacz instalacji pneumatycznej?
33. Omów budowę kompresora i zasadę działania.

LAKIERNIK/LAKIERNIK SAMOCHODOWY- EGZAMIN USTNY- CZELADNIK

MATERIAŁOZNAWSTWO

1. Wymień różnice między kitem szpachlowym, a szpachlą natryskową.
2. Co jest rozcieńczalnikiem w wyrobach wodorozcieńczalnych?

3. Wymień granulacje papierów używanych w lakiernictwie.
4. Wymień rodzaje i przeznaczenie kitów szpachlowych używanych w lakiernictwie.
5. Co to są utwardzacze i kiedy się je stosuje?
6. Co to jest lakier bezbarwny i jakie ma zastosowanie w lakiernictwie pojazdowym?
7. Co to jest rozpuszczalnik?
8. Jakie znasz rodzaje lakierów samochodowych?
9. Co to jest grunt i jakie powinien posiadać właściwości?
10. Co to jest kit szpachlowy i do czego służy?
11. Co to jest spoiwo?
12. Jakich materiałów używamy do zabezpieczenia podwozia i nadkoli w pojeździe?
13. Co oznacza piktogram na opakowaniu 4:1:2?
14. Do czego służy zmywacz silikonowy?
15. Jakie znasz rodzaje gąbek polerskich, omów ich przeznaczenie?
16. Jakie zadanie spełniają farby podkładowe?
17. Co to są rozcieńczalniki?
18. Co to jest puder kontrolny lub farba kontrolna?
19. W jaki sposób przechowujemy materiały wodorozcieńczalne?
20. Jaka jest różnica pomiędzy rozcieńczalnikiem a rozpuszczalnikiem?
21. Co to jest lakier bazowy i jakie są jego rodzaje?
22. Jakie znasz rodzaje środków polerskich, omów ich przeznaczenie?
23. Wymień i omów rodzaje podkładów stosowanych w lakiernictwie.
24. Co to jest międzywarstwa (izolator) i jakie spełnia zadanie?
25. Wymień składniki emalii.
26. Co to są wypełniacze?
27. Co to są pigmenty?
28. Co oznacza numeracja grubości ziarna w papierach ściernych?
29. Podaj granulacje papierów ściernych używanych w lakiernictwie.
30. Do czego służy dodatek antysilikonowy dodawany do lakieru?
31. Co oznacza symbol 1 K a co 2 K w wyrobach lakierniczych?
32. Do czego służą ściereczki pyłochłonne (antystatyczne)?
33. Do czego służy plastyfikator (u elastycznicz)?
34. Podaj różnice pomiędzy bazami wodorozcieńczalnymi a rozcieńczalnikowymi.