

## OPERATOR OBRABIAREK SKRAWAJĄCYCH – EGZAMIN MISTRZOWSKI – CZĘŚĆ PISEMNA – RACHUNKOWOŚĆ ZAWODOWA

1. Pracownik przepracował w miesiącu 158 godzin. Stawka godzinowa wynosi 8,40 zł. Jakie wynagrodzenie brutto otrzyma pracownik?
2. Zakład zatrudnia 13 pracowników. Powierzchnia zakładu wynosi 158 m<sup>2</sup>. Ile m<sup>2</sup> powierzchni przypada średnio na 1 pracownika?
3. Naprawa trwała 14 roboczogodzin, a jedna roboczogodzina wynosi 80 zł. Ile kosztowała naprawa?
4. Naprawa trwała 12,5 godzin, a jedna roboczogodzina wynosi 40 zł. Ile kosztowała naprawa?
5. Oblicz ile wyniesie roboczo-minuta przy stawce 8,60 zł.
6. Oblicz kubaturę warsztatu o wymiarach: długość 6 m, szerokość 7 m i wysokość 3 m.
7. Dystrybutor dostarcza do zakładu części 3 razy w miesiącu. Kwota jednorazowej dostawy wynosi 170 zł. Ile miesięcznie zakład płaci dystrybutorowi?
8. Jeżeli oprocentowanie kredytu w banku w skali roku wynosi 11%, a stopa inflacji wynosi 5% to ile wynosi realna stopa procentowa?
9. W ciągu godziny robotnik wyprodukował 7 sztuk wyrobu. Jaki jest potrzebny czas na wyprodukowanie 1 sztuki ?
10. Stawka jednej godziny roboczej wynosi 4,60 zł. Ile kosztuje jedna minuta pracy?
11. Czynsz za lokal wynosi 900 zł, a inne opłaty 2 razy więcej. Jaka jest ogólna wielkość opłat?
12. Ile wyniesie 25 % z liczby 775?
13. Ile wyniesie podatek VAT w wysokości 23% od kwoty 6.740,00 zł?
14. Pracownik pracował w zakładzie 21 dni. Jego wynagrodzenie dzienne wynosiło 66 zł + 12 % premii. Jaką kwotę otrzymał pracownik?
15. Pracownik wykonuje pracę codziennie przez 8 godzin. Skończy ją po 13 dniach. Ile godzin dziennie powinien pracować, aby skończyć tę pracę po 8 dniach?
16. Mistrz przepracował 167 godzin, mając 11 zł/ godz. i dodatek stażowy w wysokości 11 %. Oblicz jakie otrzyma wynagrodzenie?
17. Miesięczny obrót w zakładzie wynosi 13.500 zł, zysk z prowadzonej działalności to kwota 4.350 zł. Oblicz jaki to procent?
18. Na wykonanie naprawy zakupiono materiały o wartości 900 zł. Wykonanie trwało 8 godzin, stawka roboczogodziny 55 zł. Oblicz ile klient zapłaci za usługę.
19. Zakład zaciągnął kredyt w banku. Spłacono 75% zadłużenia, co wyniosło 4.325 zł. Ile zł wynosił cały kredyt?
20. Ile wyniesie wynagrodzenie pracownika, jeśli w miesiącu przepracował 24 dni po 8 godzin i otrzymał 250 zł premii? Stawka godzinowa wynosi 8 zł/ godz., a wszystkie potrącenia wynoszą połowę zarobku.
21. Zestaw narzędzi ma cenę netto 435 zł. Przy sprzedaży dolicza się podatek VAT w wysokości 23%. Ile zapłacimy za 6 zestawów narzędzi, jeśli uzyskamy 4 % rabatu?
22. Zakład ma powierzchnię 650 m<sup>2</sup>, zaś plac uzbrojony wokół zakładu 550 m<sup>2</sup>. Stawka podatku lokalnego od pomieszczeń warsztatowych wynosi 13 zł m<sup>2</sup> i od placów 3 zł za m<sup>2</sup>. Ile wynosi podatek lokalny?
23. Pracownik otrzymał na poczet miesięcznych poborów zaliczkę w wysokości 420 zł, co stanowi 40 % jego miesięcznych poborów. Ile wynosi wynagrodzenie miesięczne tego pracownika?
24. Pracownik ulokował kwotę 27.000,00 zł w banku dającym 8% rocznego zysku. Jaki będzie jego dochód za okres 6 miesięcy?
25. Wynagrodzenie miesięczne pracownika wynosi 3.119,55 zł. Stopa procentowa na ubezpieczenie wypadkowe wynosi 1,93%. Oblicz kwotę na ubezpieczenie wypadkowe.

26. Przychód zakładu wyniósł 4.700,40 zł netto. Od przychodu odliczono składkę ZUS w wysokości 356,90 zł, z pozostałej kwoty odliczono podatek w wysokości 9,5%. Proszę podać wysokość kwoty podatku?
27. Wartość towaru w magazynie na początku miesiąca wynosiła 122.000 zł. W ciągu tego miesiąca wydano z magazynu materiały na kwotę 56.000 zł. O ile % zmniejszyła się wartość towaru zgromadzona w magazynie?
28. W zakładzie osiągnięto obrót 5.300 zł. Z tego pracownik otrzyma 30%. Jakie wynagrodzenia otrzyma pracownik?
29. W zakładzie osiągnięto obrót 1965 zł. Z tej kwoty otrzymam 22% i zapłacę podatek 19%. Jaka kwotę otrzymam?
30. Właściciel zakładu wpłacił 4.000 zł do banku, w którym oprocentowanie wkładów oszczędnościowych jest równe 5 % w stosunku rocznym. Jaka kwota zostanie po roku dopisana do jego rachunku, jeśli od kwoty odsetek zostanie odprowadzony podatek 18%?
31. Ile wynosi cena usługi, jeśli koszt materiałów wynosi 180,00 zł, robocizna bezpośrednia 75 zł, narzut kosztów do robocizny bezpośredniej 120 %, a zysk od kosztów wytwarzania 15%. Usługa opodatkowana jest podatkiem VAT 23%
32. Za sprzedane usługi uzyskano kwotę 1500,00 zł, w tym: koszty materiałowe wynoszą - 430,0 zł, robocizna - 330,00 zł, podatek – 109,00 zł, koszty zakładowe – 190,00 zł Ile wyniesie zysk w % za sprzedane wyroby?
33. Czego dotyczy zapis T w bloku programu NC?
34. Jakie zastosowanie umożliwia zabieg frezowania z wykorzystaniem osi C (kątownej orientacji wrzeciona) na tokarce sterowanej numerycznie?
35. Gdzie mocowany jest nawiertak podczas pracy na tokarce?
36. Czego dotyczy funkcja G33 w bloku programu NC?
37. Podczas jakiego toczenia stosujemy śrubę pociągową?
38. Co określa liczba 8 w zapisie wymiaru 120g8?
39. Podczas jakiego toczenia stosujemy śrubę pociągową?
40. Stal ma długość 1120mm. Podaj, ile to jest metrów?
41. Jaki jest koszt wykonania jednej tulei stalowej na tokarce, przy założeniu, że czas wykonania tulei wynosi 0,25 godz.; koszt robocizny – 7 zł/godz; koszt pracy tokarki - 21 zł/godz.; cena materiału 5,50 zł?
42. Jaki jest czas maszynowy wykonania frezowania czołowego na frezarce pionowej, przy założeniu, że: długość dobiegu freza – 20mm; długość wybiegu freza- 80 mm; długość frezowania – 900 mm; posuw – 200mm/min?
43. Wskaż całkowity koszt wymiany oleju w trzech silnikach tokarki, jeżeli do każdego silnika potrzeba 3 litry, a czas wymiany oleju w silnikach wynosi 15 min.

## **OPERATOR OBRABIAREK SKRAWAJĄCYCH – EGZAMIN MISTRZOWSKI – CZĘŚĆ PISEMNA – DOKUMENTACJA DZIAŁALNOŚCI GOSPODARCZEJ**

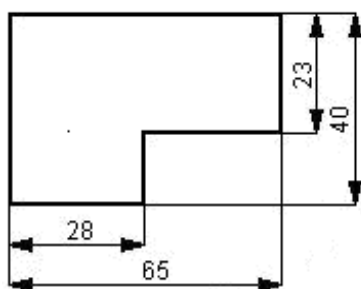
1. Gdzie należy się zgłosić aby uzyskać numer NIP?
2. Co to jest biznesplan?
3. Co spisujemy na okoliczność zamówionej przez klienta usługi?
4. Kto sporządza kosztorys inwestorski?
5. Co powinna zawierać prawidłowo zaadresowana koperta?
6. Na jaki rodzaj ubezpieczenia pracodawca ma obowiązek odprowadzania składek za pracownika?
7. Jakie dokumenty składa kandydat przy ubieganiu się o pracę?
8. Jak się nazywa wykaz asortymentów i cen towarów?
9. Z jakich elementów składa się wypowiedzenie o pracę?
10. Jakie dane musi zawierać pieczętka firmowa?
11. Jak się nazywa dokument finansowy potwierdzający dokonanie zakupu materiału?
12. Co oznacza skrót ZUS?

13. Na podstawie jakiego dokumentu zleceniodawca zobowiązany jest do zapłaty za wykonaną usługę?
14. Co to jest PIT?
15. Kto może wystawić zaświadczenie o zatrudnieniu i wynagrodzeniu?
16. Co oznacza skrót CV?
17. Gdzie uzyskuje się zaświadczenie o numerze statystycznym REGON?
18. Co powinno zawierać zgłoszenie rozpoczęcia działalności gospodarczej?
19. Co powinien zawierać wniosek o dopuszczenie do egzaminu mistrzowskiego?
20. Jak się nazywa znany w Polsce formularz zeznania podatkowego?
21. Gdzie dokonuje się rejestracji działalności gospodarczej?
22. Co oznacza skrót KNR?
23. Pomiędzy kim zawierana jest umowa spółki prawa cywilnego?
24. Jaki dokument jest potwierdzeniem wykonywania pracy przez pracownika na rzecz pracodawcy?
25. Jaki podmiot obowiązany jest uzyskać wpis do ewidencji działalności gospodarczej?
26. Pracodawca zakłada i prowadzi teczkę akt osobowych pracowników zatrudnionych na podstawie jakiego rodzaju umowy?
27. W jakim terminie pracodawca rozpoczynający działalność jest obowiązany zawiadomić na piśmie właściwego inspektora pracy i właściwego państwowego inspektora sanitarnego o miejscu, rodzaju i zakresie prowadzonej działalności?
28. Gdzie rejestruje się spółkę z ograniczoną odpowiedzialnością?
29. Na jaki rodzaj ubezpieczenia pracodawca odprowadza do Zakładu Ubezpieczeń Społecznych składki ?
30. Pracodawca nie tworzy regulaminu pracy, gdy zatrudnia ilu pracowników?
31. Kto jest zobowiązany do wystawiania faktury VAT ?
32. W jakim terminie należy złożyć do urzędu wniosek o przyznanie dofinansowania za szkolenie ucznia rzemieślniczego ?
33. Gdzie są przesyłane dokumenty o składkach ZUS w przypadku zakładu zatrudniającego powyżej pięciu pracowników?
34. Co powinno zawierać podanie o udzielenie urlopu wypoczynkowego?
35. W świetle prawa małe przedsiębiorstwo to przedsiębiorstwo, które zatrudnia ilu pracowników?
36. Jak często jednostki prowadzące działalność gospodarczą są zobowiązane przeprowadzać inwentaryzację?
37. Co to jest bilans księgowy?
38. Na podstawie czego odbywa się ustalenie podstawy opodatkowania?
39. Jak często należy sporządzać i przekazywać do ZUS-u odpowiednie dokumenty rozliczeniowe oraz opłacać składki?
40. Kto wystawia weksel własny?
41. Jakie są podstawowe formy obrotu bezgotówkowego rozliczanego przez banki?
42. Co jest uproszczoną formą opodatkowania?
43. Jak nazywamy przymusowe świadczenie pieniężne na rzecz budżetu państwa?
44. Co oznacza skrót ROR?
45. W jakim czasie pracownik może wystąpić z wnioskiem do kierownika zakładu pracy o sprostowanie świadectwa pracy?

**OPERATOR OBRABIAREK SKRAWAJĄCYCH– EGZAMIN MISTROZWSKI –  
CZĘŚĆ PISEMNA –RYSUNEK ZAWODOWY**

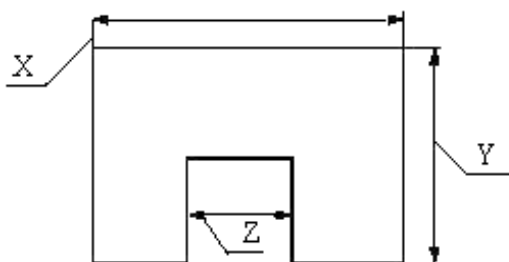
1. Jeżeli wymiar rzeczywisty wynosi 250 mm a na rysunku 25 mm, to w jakiej podziałce wykonany jest rysunek?
2. Jaką linią rysujemy w rysunku technicznym maszynowym połączenia lutowane i klejone?
3. Jaką linią rysujemy w rysunku technicznym maszynowym zarysy niewidoczne przedmiotu?
4. Jaką linią rysujemy w rysunku technicznym maszynowym osie symetrii?
5. Jak rysujemy w rysunku technicznym maszynowym linie wymiarowe?
6. Jak rysujemy w rysunku technicznym maszynowym linią grubą punktową?
7. Co to jest szkic?
8. Co to jest schemat?
9. Czym jest trasowanie?
10. Jak się nazywa wpisywanie na rysunku liczb wymiarowych oraz linii wymiarowych?
11. Pod jakim kątem nachylone jest pismo techniczne pochyłe?
12. Jak są zakończone linie wymiarowe?
13. Czym są wymiary gabarytowe?
14. Jaki znak rysujemy wymiarując średnice przed liczbą wymiarową?
15. Jaką literę rysujemy wymiarując promienie przed liczbą wymiarową?
16. Co najmniej w ilu rzutach należy przedstawić stożek, tak by pokazać wszystkie jego wymiary?
17. W jakim celu stosowana jest w rysunku technicznym poniżej narysowana linia punktowa?

18. Jakie są wymiary gabarytowe na przedstawionym rysunku?



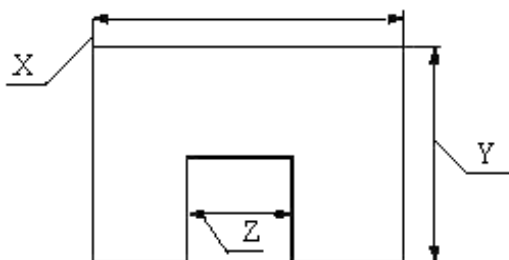
- A. 65 i 23  
B. 65 i 40  
C. 40 i 28

19. Jaką literą na poniższym rysunku oznaczona jest linia wymiarowa?



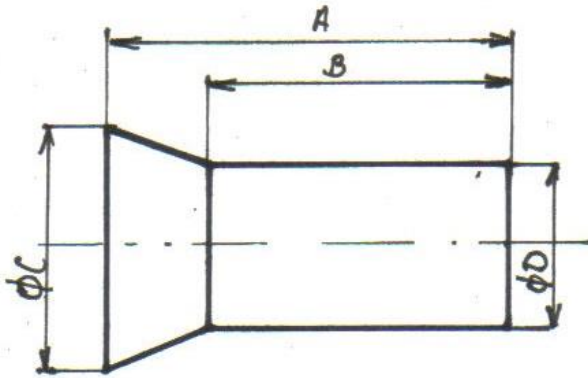
- A. Z  
B. Y  
C. X

20. Jaką literą na poniższym rysunku oznaczona jest pomocnicza linia wymiarowa?

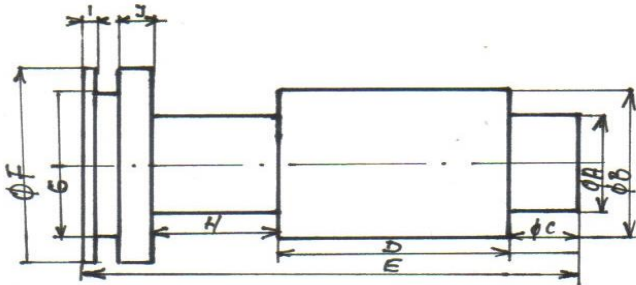


- A. Z  
B. Y  
C. X

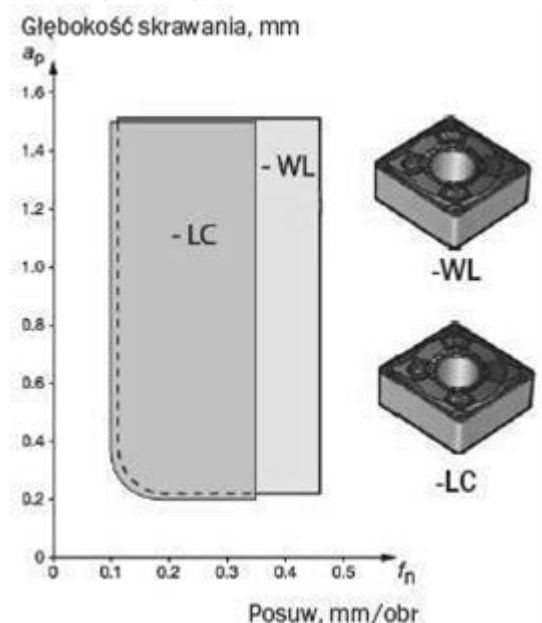
21. Czy jest zwymiarowany poniżej element?



22. Jaki rodzaj pisma stosuje się do opisywania rysunków technicznych?
23. Jakim znakiem oznaczamy spoinę czołową I?
24. Jak oznaczamy połączenia lutowane lutem cynowym?
25. Jak oznaczamy połączenia lutowane lutem mosiężnym?
26. Które odcinki są błędnie zwymiarowane?



27. Gdzie mocowany jest nawiertak podczas pracy na tokarce?
28. Czego dotyczy funkcja G33 w bloku programu NC?
29. Podczas jakiego toczenia stosujemy śrubę pociągową?
30. Co określa liczba 8 w zapisie wymiaru 120g8?
31. Podczas jakiego toczenia stosujemy śrubę pociągową?
32. Czego dotyczy zapis T w bloku programu NC?
33. Jakie zastosowanie umożliwia zabieg frezowania z wykorzystaniem osi C (kątowej orientacji wrzeciona) na tokarce sterowanej numerycznie.
34. Który z podanych wartości posuwów jest największy dla płytki wykonanej w geometrii- LC?
  - A. 0,10 mm/obr
  - B. 0,25 mm/obr
  - C. 0,35 mm/obr
  - D. 0,40 mm/obr



**OPERATOR OBRABIAREK SKRAWAJĄCYCH– EGZAMIN MISTRZOWSKI –  
CZĘŚĆ PISEMNA – PRZEPISY I ZASADY BEZPIECZEŃSTWA I HIGIENY PRACY  
ORAZ OCHRONY PRZECIWPOŻAROWEJ**

1. Co należy zrobić przy jednoczesnym krwawieniu z ucha i nosa?
2. Co jest podstawową ochroną przed porażeniem prądem elektrycznym?
3. Przez jaki okres czasu może być używany sprzęt ochronny jakim jest kask?
4. Co się zalicza do środków ochrony przed pyłem na stanowiskach pracy?
5. Ile wynosi dopuszczalne natężenie hałasu w pomieszczeniach produkcyjnych?
6. Gdzie nie powinny być lokalizowane pomieszczenia pracy stałej?
7. Czy pracownicy młodociani mają obowiązek uczestniczenia w szkoleniu bhp poza godzinami pracy?
8. Co pracownik powinien zrobić w razie, gdy warunki pracy nie odpowiadają przepisom bhp i stwarzają bezpośrednie zagrożenie dla zdrowia lub życia pracownika ?
9. Czego nie wolno gasić wodą?
10. Kiedy należy stosować opatrunek uciskowy?
11. Kiedy i kto powinien przeprowadzić szkolenie wstępne w zakresie ochrony przeciwpożarowej pracownika?
12. Jakie szkolenie wstępne powinien ukończyć każdy pracownik?
13. Na kim spoczywa obowiązek poinformowania pracownika o ryzyku zawodowym?
14. Jakim badaniom lekarskim powinien poddać się pracownik przed podjęciem pracy?
15. Tablic jakiego koloru używa się do oznakowania sprzętu przeciwpożarowego w miejscach publicznych?
16. Kiedy przeprowadza się badania profilaktyczne pracownika?
17. Co oznacza przedstawiony poniżej znak bezpieczeństwa?



18. Co oznacza przedstawiony poniżej znak ochrony przeciwpożarowej?



19. Który z poniższych znaków to znak ostrzegawczy (obok symbolu ostrzegawczego) zamieszczony na etykietach niebezpiecznych substancji chemicznych o działaniu wybuchowym ?



20. Zakład powinien zorganizować służbę bhp, wówczas, gdy zatrudnia więcej niż ilu pracowników?
21. Jakie prace powinny być wykonywane przez dwie osoby?
22. Kto ponosi koszty profilaktycznych badań lekarskich pracowników?

23. Jakich czynności należy dokonać w razie wypadku w miejscu pracy?
24. Jakie czynniki wywołują chorobę zawodową?
25. Co ma na celu szkolenie okresowe?
26. Czym należy gasić urządzenia elektryczne?
27. Kiedy stosuje się pozycję boczną ustaloną ?
28. Czym przykrywamy krwawiącą ranę przed zabandażowaniem?
29. W jakich przypadkach wzbronione jest wykonywanie przez młodocianych pracy?
30. W jakim celu stosowana jest w systemie barw kontrastowych barwa bezpieczeństwa żółta i barwa kontrastowa czarna ?
31. Czy wolno młodocianym przewozić ciężary na wózkach trzy i czterokołowych?
32. Czym charakteryzuje się wartość stężenia substancji NDSCh?
33. Gdzie należy zgłosić każde podejrzenie o chorobę zawodową, bądź jej istnienie?
34. Do gaszenia jakich substancji służy gaśnica oznaczona symbolem „C” ?
35. Co symbolizuje niżej przedstawiony znak stosowany w systemie barw i znaków bezpieczeństwa?



36. Co należy zrobić w razie podejrzenia uszkodzenia kręgosłupa i braku możliwości ułożenia na desce?
37. Co należy robić przy oparzeniach termicznych III stopnia?
38. Jakie jest oznakowanie butli acetylenowej?
39. Jakie jest bezpieczne napięcie w pomieszczeniach suchych?
40. Jak nazywamy zdarzenie nagłe wywołane przyczyną zewnętrzną podczas wykonywania czynności w interesie zakładu pracy?
41. W jakich przypadkach stosuje się pozycję boczną ustaloną ?
42. W jakiej pozycji układamy poszkodowanego w przypadku omdlenia?
43. Jakiej temperatury nagrzania nie mogą przekraczać butle z gazami technicznymi?

## **OPERATOR OBRABIAREK SKRAWAJĄCYCH – EGZAMIN MISTRZOWSKI – CZĘŚĆ PISEMNA – PODSTAWOWE ZASADY OCHRONY ŚRODOWISKA**

1. Co to jest środowisko?
2. Na czym polega ochrona środowiska?
3. Z jakich elementów składa się ochrona środowiska?
4. Co nie sprzyja ochronie środowiska?
5. Jak się nazywają wprowadzane w wyniku działalności człowieka, do powietrza, wody, gleby lub ziemi substancje lub energie?
6. Jak się nazywa umieszczanie w pojemnikach, segregowanie i magazynowanie odpadów na terenie zakładu, w którym powstają ?
7. Kto odpowiada za prawidłową gospodarkę odpadami w zakładzie pracy?
8. Jak nazywamy odpady nie stanowiące zagrożenia dla jakości wód powierzchniowych, wód podziemnych, gleb i ziemi?
9. Jakie odpady powinny być zbierane w sposób selektywny?
10. Do czego zobowiązany jest wytwórca odpadów?

11. Jakie wody podlegają ochronie?
12. Jak się nazywa przywracanie wartości użytkowych i przyrodniczych terenom zdewastowanym i zdegradowanym przez człowieka?
13. Co najszybciej ulega biodegradacji, czyli biologicznemu rozkładowi?
14. Czym się charakteryzuje profesjonalne niszczenie odpadów niebezpiecznych dla środowiska?
15. Co to jest organizacja ekologiczna?
16. Co powoduje wprowadzanie do powietrza dwutlenku siarki (SO<sup>2</sup>) ?
17. Co powoduje wprowadzanie do powietrza gazów cieplarnianych?
18. Co to jest smog?
19. Co należy zrobić w pierwszej kolejności z odpadami ?
20. Kto może odebrać odpady z miejsca ich powstania ?
21. Jak się nazywa zbieranie i ponowne wykorzystanie odpadów?
22. Jak nazywamy działania polegające na wykorzystaniu odpadów w całości lub części?
23. Jak się nazywa substancja, która może spowodować zagrożenie życia lub zdrowia ludzi lub środowiska?
24. Na czym polega selektywne zbieranie odpadów?
25. Jak się nazywają wprowadzane do wód lub do ziemi wody opadowe i roztopowe, ujęte w systemy kanalizacyjne, pochodzące z trwałej nawierzchni terenów przemysłowych, usługowych i dróg?
26. Dźwięki o jakim natężeniu nie są szkodliwe dla zdrowia?
27. Jakie skutki niesie za sobą wycinanie lasów?
28. Kto ponosi koszty usunięcia skutków zanieczyszczeń środowiska?
29. Czym są ścieki?
30. Co prowadzi do wzrostu efektu cieplarnianego?
31. Jak się nazywa tlenowy lub beztlenowy rozkład odpadów przy udziale mikroorganizmów?
32. Hałas o jakim natężeniu jest niebezpieczny dla człowieka?
33. Jakie korzyści powoduje wykorzystywanie odnawialnych źródeł energii?
34. Co należy zrobić ze zużytym olejem silnikowym i przekładniowym?
35. Do jakich odpadów zalicza się zużyte w zakładzie pracy świetlówki ?
36. Od czego zależy wysokość opłat za wprowadzanie zanieczyszczeń do powietrza?
37. Co rozumie się pod pojęciem opłata produktowa?
38. Kto prowadzi kartę ewidencji odpadów komunalnych?
39. Na rzecz jakiej instytucji wnosimy opłaty za gospodarcze korzystanie ze środowiska?
40. Na czym polega ochrona powietrza?
41. Na czym polega przeciwdziałanie zanieczyszczeniom środowiska?
42. Który urząd wydaje pozwolenie na wprowadzanie gazów i pyłów do powietrza?
43. Jak często posiadacz odpadów prowadzący ich ewidencję jest zobowiązany do sporządzenia zestawienia zbiorczego?
44. Jakie są organy administracji do spraw ochrony środowiska?
45. Na czym polega recykling?

**OPERATOR OBRABIAREK SKRAWAJĄCYCH- EGZAMIN MISTRZOWSKI – CZĘŚĆ  
PISEMNA – PODSTAWOWE ZASADY  
PRAWA PRACY**

1. Co oznacza termin ochrona pracy?
2. Co to są źródła ochrony pracy?



3. Co to jest bezpieczeństwo pracy?
4. Ile lat ma młodociany pracownik w rozumieniu Kodeksu Pracy?
5. Pracodawcą jest osoba, która zatrudnia ilu pracowników?
6. Ile wynosi średni tygodniowy czas pracy pracownika?
7. Kiedy pracownik jest obowiązany podpisać listę obecności?
8. Kto ponosi techniczne i ekonomiczne ryzyko produkcyjne?
9. Czy łączący pracodawcę i pracownika stosunek pracy podlega przepisom prawa pracy?
10. Czy umowa o pracę jest jedyną podstawą świadczenia pracy w rozumieniu Kodeksu Pracy?
11. Kto jest pracodawcą?
12. Kto jest pracownikiem?
13. Ile razy pracodawca może zawrzeć z pracownikiem umowę o pracę na okres próbny?
14. Ile razy pracodawca może zawrzeć z pracownikiem umowę o pracę na czas określony?
15. Czy pracodawca może przenieść pracownika do pracy innej niż określona w umowie?
16. Kiedy pracodawca obowiązany jest wydać pracownikowi opinię o jego pracy?
17. Którzy pracownicy podlegają wstępnym, okresowym i kontrolnym badaniom lekarskim ?
18. Na podstawie jakiego rodzaju umowy przysługuje pracownikowi prawo do urlopu wypoczynkowego?
19. Jakie wynagrodzenie przysługuje pracownikowi za urlop wypoczynkowy?
20. Czy pracownik może scedować- przenieść prawo do wynagrodzenia na inną osobę?
21. Czy pracodawca zatrudniający pracownika w ramach umowy o pracę ma obowiązek zapewnić płacę minimalną?
22. Ile wynosi zasiłek chorobowy pracownika, który uległ wypadkowi przy pracy?
23. Ile godzin wynosi tygodniowa norma czasu pracy?
24. Czy pracownik ma obowiązek wykorzystania urlopu wypoczynkowego?
25. W jakim wymiarze pracownik może wykorzystać w danym roku urlop na żądanie?
26. Jak długo może trwać okres próbny?
27. Czy pracownik może być dopuszczony do pracy bez zawartej umowy o pracę?
28. Jakiego rodzaju umowy może dotyczyć rozwiązanie umowy o pracę na mocy porozumienia stron?
29. Czy pracodawca ma obowiązek prowadzenia ewidencji pracowników młodocianych?
30. W jakim okresie pracodawca powinien potwierdzić pracownikowi ustalenia stron umowy na piśmie?
31. Czy do stażu pracy, od którego zależy długość okresu wypowiedzenia umowy o pracę zawartej na czas nie określony wlicza się wszystkie okresy zatrudniania?
32. W jakich terminach pracodawca jest obowiązany płacić pracownikom wynagrodzenie za pracę?
33. Regulamin wynagradzania należy wprowadzić w zakładzie pracy, gdy liczba zatrudnionych pracowników przekroczy jaką ilość?
34. Kto może rozwiązać umowę o pracę za wypowiedzeniem?
35. Kiedy pracownikowi przysługuje urlop bezpłatny?
36. Czy pracownikowi wykonującemu pracę w niedzielę i święta pracodawca jest obowiązany zapewnić inny dzień wolny od pracy?
37. Jakiej formy wymaga zawarcie umowy o pracę na czas nieokreślony?
38. Ile razy pracodawca może wydać pracownikowi świadectwo pracy w przypadku zagubienia dokumentu?
39. Czy pracodawca może rozwiązać z pracownikiem umowę o pracę, jeżeli pracownik przebywa na urlopie wypoczynkowym ?
40. Po jakim czasie ulegają przedawnieniu roszczenia pracownika wynikające ze stosunku pracy?

41. Czy pracodawca ma obowiązek wskazać pracownikowi przyczyny wypowiedzenia umowy o pracę zawartej na czas nie określony?
42. Czy pracownikowi, który pozostaje w zatrudnieniu można wypłacić ekwiwalent za urlop wypoczynkowy?
43. Ile wynosi zasiłek chorobowy pracownika, który uległ wypadkowi przy pracy?
44. Do kogo pracownik może wnieść odwołanie od wypowiedzenia umowy o pracę?
45. Ile wynosi okres wypowiedzenia po trzech latach zatrudnienia u danego pracodawcy?

**OPERATOR OBRABIAREK SKRAWAJĄCYCH - EGZAMIN MISTRZOWSKI –  
CZĘŚĆ PISEMNA – PODSTAWOWA PROBLEMATYKA Z ZAKRESU  
PODEJMOWANIA DZIAŁALNOŚCI GOSPODARCZEJ I ZARZĄDZANIA  
PRZEDSIĘBIORSTWEM**

1. Jaki akt prawny reguluje podejmowanie, wykonywanie i zakończenie działalności gospodarczej?
2. Co oznacza skrót CEIDG?
3. W jaki sposób określamy rodzaj wykonywanej działalności gospodarczej?
4. Według jakiej klasyfikacji określamy rodzaj wykonywanej działalności gospodarczej?
5. Gdzie otrzymujemy potwierdzenie o nadaniu numeru REGON?
6. Ile wynosi opłata za dokonanie wpisu do CEIDG?
7. Jaki organ może przedłużyć termin rozpatrzenia wniosku o wpis przedsiębiorcy do CEIDG?
8. Na jaki okres maksymalnie przedsiębiorca niezatrudniający pracowników może zawiesić wykonywanie działalności gospodarczej?
9. Na jakiej podstawie następuje identyfikacja przedsiębiorcy w rejestrach?
10. Czy dla każdego pracownika zakłada się akta osobowe?
11. W jakim czasie należy zgłosić wniosek o zmianę wpisu w CEIDG?
12. Czy osoba współpracująca otrzymuje zasiłek chorobowy?
13. W ilu egzemplarzach wystawia się fakturę?
14. Kogo dotyczy przestrzeganie przepisów ustawy o ochronie danych osobowych?
15. Za małego przedsiębiorcę uważa się przedsiębiorcę, który co najmniej w jednym z dwóch ostatnich lat obrotowych zatrudniał ilu pracowników?
16. Czy pracodawca ma prawo kontrolować wykonywanie pracy w domu telepracownika?
17. Właściwość miejscową gminy dla celów ewidencyjnych działalności gospodarczej określa się według jakiego kryterium?
18. Czy wpisowi do ewidencji działalności gospodarczej podlega informacja o umowie spółki cywilnej?
19. Kto prowadzi rejestr działalności regulowanej?
20. Kto wszczyna postępowanie naprawcze?
21. Kto wydaje koncesję?
22. Gdzie należy zarejestrować spółkę z ograniczoną odpowiedzialnością przed rozpoczęciem działalności?
23. Kto może skorzystać z postępowania naprawczego?
24. Czy prowadzący jednoosobowo działalność gospodarczą może świadczyć pracę na rzecz innego podmiotu gospodarczego na podstawie umowy o dzieło?
25. Czy prowadzący działalność gospodarczą może zatrudniać młodocianych nie posiadających kwalifikacji?
26. Ile minimum powinna trwać nieprzerwalnie przerwa w pracy młodocianego obejmująca porę nocną?
27. Czy emeryt może prowadzić działalność gospodarczą?
28. Jakie firmy mogą korzystać z usług pośrednictwa pracy?

29. Czym charakteryzuje się działalność gospodarcza?
30. Kim jest osoba współpracująca ?
31. Czego wymaga działalność gospodarcza dotycząca ochrony osób i mienia?
32. Czy pracodawca może wypowiedzieć umowę o pracę pracownicy w ciąży z powodu likwidacji lub upadłości zakładu?
33. Z jakiego powodu przedsiębiorca może być wykreślony z CEIDG?
34. Czy przedsiębiorca musi zatrudniać pracowników?
35. Gdzie przedsiębiorca składa wniosek o wydanie interpretacji w sprawie zastosowania przepisów dotyczących składek na ubezpieczenie społeczne?
36. Jakie przepisy regulują możliwość przekształcenia działalności gospodarczej osoby fizycznej w spółkę kapitałową?
37. Czy pomoc de minimis może otrzymać przedsiębiorca – osoba fizyczna?
38. Co to jest pomoc de minimis?
39. Wskaż jeden z warunków pozwalający na rozliczenie się w formie karty podatkowej?
40. Czym charakteryzuje się bezpieczny podpis elektroniczny?
41. Co przysługuje wierzycielowi spółki z ograniczoną odpowiedzialnością, która nie ma majątku?
42. Czy w czasie trwania kontroli podatkowej, prowadzący działalność gospodarczą może skorygować deklaracje podatkowe objęte kontrolą?
44. Czy do Państwowej Inspekcji Pracy należy zgłosić prowadzenie działalności gospodarczej?
45. Kiedy osoba fizyczna może podjąć działalność gospodarczą?

## **OPERATOR OBRABIAREK SKRAWAJĄCYCH- EGZAMIN MISTRZOWSKI – CZĘŚĆ PISEMNA-PODSTAWY PSYCHOLOGII I PEDAGOGIKI**

1. Czym jest uczenie się?
2. Jak się nazywa względnie trwała dyspozycja przejawiająca się w zachowaniach, których cechą jest pozytywny lub negatywny stosunek emocjonalny do jakiegoś przedmiotu, osób, instytucji ?
3. Kim jest sangwinik?
4. Kim jest choleryk?
5. Czym jest altruizm?
6. Jak się nazywa dążenie do czegoś, np. do osiągnięcia wytkniętych celów; pragnienie realizacji ambitnych planów, zadań?
7. Jak się nazywa nauka badająca powstawanie i przebieg procesów psychicznych; zajmująca się opisem, analizowaniem cech, właściwości psychicznych jednostki i regulacją jej stosunki z otoczeniem ?
8. Co to jest pedagogika?
9. Czym jest postawa?
10. Jak się nazywa postawa człowieka oparta na silnym poczuciu godności osobistej; na stawianiu sobie trudnych celów życiowych i dążeniu do ich realizacji?
11. Co to jest andragogika?
12. Czym jest aspiracja?
13. Czym jest psychologia?
14. Jak się nazywa wiedza teoretyczna i praktyczna dotycząca wychowania i nauczania; świadoma i celowa działalność wychowawcza?
15. Jak nazywamy właściwości zachowawcze, polegające na gromadzeniu i przechowywaniu doświadczenia oraz wykorzystywania go?
16. Jakie mogą być reakcje człowieka na stres?
17. Czym zajmuje się psychologia pracy?
18. Co jest fundamentem pracy dydaktycznej?
19. Jak się mówi o człowieku o usposobieniu żywym, porywczym i zmiennym, o szybko przemijających reakcjach uczuciowych?

20. Jaki jest najkorzystniejszy stopień emocji w działaniu człowieka?
21. Jak często powinna być stosowana ocena ucznia?
22. Co jest główną przyczyną kłamania?
23. Czym charakteryzuje się temperament flegmatyka?
24. Jakie są negatywne następstwa stresu?
25. Jaki jest wiek dorastania człowieka?
26. Czym jest okres adaptacji?
27. Jakie są zasady kształcenia?
28. Czym zajmuje się psychologia rozwojowa?
29. Czym jest uwaga?
30. Jak nazywamy operację myślową polegającą na wydzieleniu, wyróżnianiu jednej ważnej rzeczy lub zjawiska i odrywaniu jej od całości?
31. Na czym polega przystosowanie człowieka do pracy?
32. Jak się nazywają właściwości psychiczne warunkujące pomyślne rezultaty działania?
33. Co to jest wychowanie?
34. Czego dotyczą wrażenia skórne?
35. Czym jest myślenie?
36. Jak się przejawia inteligencja poniżej normalnej?
37. Jakie są uczucia dodatnie?
38. Co to jest ambicja?
39. Czym jest amnezja?
40. Co to jest socjotechnika?
41. Jak się nazywa praktyczna znajomość w posługiwaniu się właściwymi regułami przy wykonywaniu odpowiednich zadań?
42. Jakim człowiekiem jest melancholik?
43. Co oznacza kolor czerwony w psychologii?
44. Jakie człowiek ma zmysły?
45. Jaki dział psychologii zajmuje się problemami psychologicznymi dotyczącymi grup ludzkich?

## **OPERATOR OBRABIAREK SKRAWAJĄCYCH - EGZAMIN MISTRZOWSKI- CZĘŚĆ PISEMNA-METODYKA NAUCZANIA**

1. Czym jest kształcenie zawodowe?
2. Czym jest słowna metoda nauczania?
3. Czym jest test wyboru?
4. Czym charakteryzuje się zasada systematyczności?
5. Czym powinna się charakteryzować ocena szkolenia?
6. Co jest metodą nauczania opartą na obserwacji i mającą na celu zapoznanie ucznia ze sposobem pracy?
7. Czym są zasady dydaktyczne?
8. Co to jest lekcja praktyczna nauki zawodu?
9. Jakie są metody gier dydaktycznych?
10. Czym charakteryzuje się zasada wiązania teorii z praktyką?
11. Na czym polega zasada samodzielności w kształceniu?
12. Czym są kompetencje zawodowe?
13. Co wchodzi w skład grupy nauczania praktycznego?
14. Na czym polega zasada kształcenia?

15. Jak nazywa się nauka, która zajmuje się analizą nauczania i uczenia się określonego przedmiotu?
16. Na czym polega aktywizacja uczniów?
17. Czym jest ankieta?
18. Na czym polega metoda problemowa w dydaktyce?
19. Na czym polega pogadanka?
20. Na czym polega zasada pogłębłości?
21. Jakie etapy powinno obejmować poprawne wykonanie przez młodocianego zadania praktycznego?
22. Czym jest dydaktyka?
23. Czym jest cel poznawczy podczas praktycznej nauki zawodu?
24. Co się zalicza do metod nauczania opartych na słowie?
25. Jakie są zasady kształcenia?
26. Jakie są składniki wykształcenia zawodowego?
27. Cechą charakterystyczną jakiej metody jest dominacja uczenia się nad nauczaniem?
28. Jakie są podstawowe metody nauczania?
29. Czym jest instruktaż?
30. Jakie są metody kształcenia o charakterze teoretycznym?
31. Jak się nazywa metoda nauczania oparta na obserwacji?
32. Jak się nazywa zasada, która mówi o konieczności stopniowania trudności w procesie kształcenia?
33. Jakie metody zalicza się do grupy metod problemowych?
34. Czym są kompetencje zawodowe?
35. Czym jest ocena szkolna?
36. Jak się nazywa nauka, która zajmuje się analizą nauczania i uczenia się określonego przedmiotu?
37. Na czym polega zasada świadomego i aktywnego udziału uczestników w procesie nauczania – uczenia?
38. Czemu służą metody podające?
39. Jaka nauka opisuje stosunki międzyludzkie kształtowane procesem pracy oraz wpływ warunków społecznych na motywację, przebieg, intensywność i efektywność?
40. Czego założeniem i realizacją jest kształtowanie u uczniów właściwego stosunku do klientów, współpracowników oraz przełożonych?
41. Na czym polega zasada związku indywidualizacji i zespołowości w kształceniu?
42. Kto lub co ma wpływ na wychowanie?
43. Na czym polega bieżąca kontrola?
44. Czym jest program nauczania?
45. Czym jest samokształcenie?

## **OPERATOR OBRABIAREK SKRAWAJĄCYCH – EGZAMIN MISTRZOWSKI – CZĘŚĆ USTNA**

### **TECHNOLOGIA**

1. Omów, w jaki sposób wykonuje się obróbkę płaszczyzn.
2. Omów jak wykonujemy koła zębate-walcowe i stożkowe.
3. Wyjaśnij, na czym polega obróbka ślimaków i ślimacznic?
4. Omów na czym polega kalibrowanie, przeciąganie i przepychanie – obróbka otworów i powierzchni zewnętrznych okrągłych i kształtowych?
5. Wyjaśnij na czym polega obróbka przedmiotów kształtowych korpusów. Przedstaw kilka operacji jednocześnie od siebie współzależnych.
6. Wyjaśnij co to jest obróbka drobnych elementów śruby, nakrętki, smarowniczki, sworznie?
7. Wyjaśnij co to jest pasowanie? Przedstaw i omów rodzaje pasowań oraz podaj dobór i tolerancję pasowania w odniesieniu do wymogów części maszyn.
8. Omów na czym polega dokładna obróbka powierzchni płaskich oraz walcowych.
9. Wyjaśnij na czym polega dokładna obróbka gwintów zewnętrznych oraz wewnętrznych.

## **OPERATOR OBRABIAREK SKRAWAJĄCYCH– EGZAMIN MISTRZOWSKI – CZĘŚĆ USTNA**

### **MASZYNOZNAWSTWO**

1. Co to jest strugarka? Jak jest zbudowana i jakie prace przy jej pomocy wykonujemy?
2. Wyjaśnij jak działają przeciągarki i przepycharki?
3. Wyjaśnij zasadę działania szlifierki.
4. Omów budowę, zasadę działania i zastosowanie nożyc gilotynowych.
5. Wymień przyrządy służące do mocowania narzędzi i przedmiotów obrabianych w maszynach obróbki skrawaniem.
6. Omów budowę i zasadę działania maszyn do obróbki kół zębatach.
7. Wymień przyrządy pomiarowe używane przy obróbce skrawaniem.
8. Omów budowę, zasadę działania i zastosowanie podzielnic uniwersalnych.

## **OPERATOR OBRABIAREK SKRAWAJĄCYCH– EGZAMIN MISTRZOWSKI – CZĘŚĆ USTNA**

### **MATERIAŁOZNAWSTWO**

1. Omów jakie materiały stosujemy do produkcji narzędzi skrawających.
2. Podaj skład, zastosowanie oraz przykłady oznaczeń stali węglowych konstrukcyjnych zwykłej jakości.
3. Przedstaw na podstawie przykładów skład oraz zastosowanie oznaczeń stali węglowych konstrukcyjnych wyższej jakości.
4. Podaj skład, zastosowanie oraz przykłady oznaczeń stali stopowych konstrukcyjnych do nawęglania i ulepszenia cieplnego.
5. Na podstawie przykładów omów skład oraz zastosowanie oznaczeń stali narzędziowych węglowych.
6. Na podstawie przykładów przedstaw skład oraz zastosowanie oznakowań stali szybkooschnących.
7. Podaj skład zastosowanie oraz przykłady oznaczeń stali narzędziowych stopowych do pracy na zimno.
8. Omów na podstawie przykładów zastosowanie oraz skład oznaczeń węglików spiekanych.