

## **FRYZJER – EGZAMIN MISTRZOWSKI – CZĘŚĆ PISEMNA – RACHUNKOWOŚĆ ZAWODOWA**

1. Oblicz 13% z kwoty 2330.
2. Do ceny usługi 24,70 zł należy doliczyć podatek 8% i zysk 20%. Ile kosztuje usługa?
3. Fryzjerka wypracowała 3000 zł obrotu, z tego otrzymała 35% i zapłaciła 20% podatku. Jaką kwotę otrzymała fryzjerka ?
4. Do ceny usługi wynoszącej 32,00 zł należy doliczyć podatek 8% i zysk 25%. Ile kosztuje usługa?
5. Uczesanie włosów trwa 30 minut, a roboczo-minuta kosztuje 0,18 zł. Ile wyniesie robocizna w tym przypadku?
6. Jakim procentem liczby 500 jest liczba 25?
7. W zakładzie fryzjerskim przeprowadzono remont, którego koszt wyniósł 3500 zł netto. Oblicz koszt remontu brutto przyjmując, że podatek VAT wynosi 23%.
8. Jeśli połączymy dwie części 6% H<sub>2</sub>O<sub>2</sub> to jaki % H<sub>2</sub>O<sub>2</sub> otrzymamy?
9. Jeżeli połączymy 3 części 10% H<sub>2</sub>O<sub>2</sub> to ilu procentowy roztwór otrzymamy?
10. Jedna roboczogodzina w zakładzie kosztuje 9 zł. Uczesanie trwa 30 minut. Ile wynosi koszt robocizny w tym przypadku?
11. Jeśli połączymy 2 litry 6% roztworu wody utlenionej z 3 litrami 6% roztworu wody utlenionej, to ile litrów roztworu otrzymamy?
12. Jakie będzie stężenie wody utlenionej jeśli do 150 ml perhydrolu dolejemy 150 ml wody?
13. Jedna tuba farby kosztuje 16,80 zł, do farbowania zużyto 1,5 tuby. Ile wyniósł całkowity koszt zużytego materiału?
14. Suszarka do włosów kosztuje 190 zł netto. Ile będzie kosztowała po doliczeniu 23% podatku VAT?
15. Jeżeli połączymy 4 części 6% H<sub>2</sub>O<sub>2</sub>, to ilu procentowy roztwór otrzymamy?
16. Do rozjaśnienia włosów użyto dwie tyżeczki po 60 ml środka oraz 90 ml wody utlenionej. Ile materiału zużyto?
17. Cena usługi podstawowej wynosi 35,00 zł, a dodatki do tej usługi stanowią 18% tej kwoty. Ile zapłaci klient za usługę?
18. Ile kosztuje roboczo – minuta, jeśli wiadomo, że roboczo – godzina kosztuje 15,00 zł.
19. Pracownik przepracował w miesiącu 168 godzin, jego stawka godzinowa wynosi 9,50 zł brutto. Jakie będzie wynagrodzenie brutto pracownika?
20. Cenę towaru, który kosztował 140,00 zł podniesiono o 15%. Jaka jest nowa cena towaru?
21. Stawka za jedną roboczo – godzinę wynosi 9,00 zł. Ile kosztuje w tym przypadku 1 roboczo – minuta?
22. W zakładzie fryzjerskim przeprowadzono remont, którego koszt wyniósł 4500,00 zł. Jaką kwotę należy zapłacić po doliczeniu 23% podatku VAT?
23. Firma zakupiła fotele za sumę 2100,00 zł. Za przewóz zapłaci 7% wartości foteli. Ile firma zapłaci za przewóz foteli?
24. W salonie fryzjerskim zorganizowano szkolenie, które kosztowało 1170,00 zł. W salonie zatrudnionych jest 12 osób. Jaki był koszt szkolenia na jedną osobę?
25. Zamówione katalogi kosztują 150 zł rocznie, a ich dostarczenie 7,80 zł miesięcznie. Jaki jest roczny koszt katalogów?
26. Katalogi zamówione do zakładu fryzjerskiego kosztują 150,00 zł miesięcznie. Przesyłane są raz w miesiącu a jednorazowy koszt przesyłki wynosi 7,80 zł. Jaki koszt rocznie ponosi właściciel zakładu?

27. W zakładzie osiągnięto obrót 1720 zł. Z tej kwoty otrzymasz 28% i zapłacisz 19% podatku. Jaką kwotę ostatecznie otrzymasz?
28. Litr koncentratu szamponu kosztuje 8 zł. Na umycie jednej głowy używamy 5 ml koncentratu. Oblicz kwotę wydaną na koncentrat w ciągu 25 dni roboczych, przy założeniu, że dziennie myjemy 15 głów.
29. Oblicz ile średnio zabiegów trwałej ondulacji można wykonać z 3,5 litra płynu, przyjmując, że średnio na jeden zabieg potrzeba około 80 ml płynu.
30. Firma przysłała towar o wartości 520,00 zł. Szampony i odżywki stanowiły 70% wartości dostawy. Ile kosztowały pozostałe towary?
31. Fryzjerka wypracowała 9800,00 zł obrotu, z tego otrzymała 35% i zapłaciła 20% podatku. Jaką kwotę otrzymała fryzjerka?
32. Fryzjerka wypracowała 10500,00 zł obrotu, z tego otrzymała 35% i zapłaciła 20% podatku. Jaką kwotę otrzymała fryzjerka?
33. Jeżeli oprocentowanie kredytu w banku w skali roku wynosi 20%, a stopa inflacji 5%, to ile wyniesie realna stopa procentowa?
34. Wykonanie pasemek kosztuje 120,00 zł. Jaka kwota wpłynie do kasy za modelowanie, jeżeli stanowi ona 25% kosztu pasemek?
35. Stawka za jedną godzinę roboczą wynosi 8,40 zł. Ile kosztuje jedna minuta pracy?
36. Ile wynosi składka na ubezpieczenie społeczne od wynagrodzenia brutto 2600,00 zł, jeśli stanowi ona 18,71% wynagrodzenia?
37. Na wynagrodzenia przeznaczono 7200,00zł.  $\frac{3}{5}$  tej kwoty wypłacono pierwszej zmianie. Ile wypłacono drugiej zmianie?
38. Czynsz za lokal wynosi 500,00 zł, a inne opłaty 2 razy więcej. Jaka jest suma opłat?
39. W zakładzie fryzjerskim przeprowadzono remont, którego koszt wyniósł 37000 zł plus 23% podatku VAT. Firma, która przeprowadzała remont udzieliła właścicielowi rabatu 5%. Ile za remont zapłacił właściciel?
40. Oblicz koszty utrzymania zakładu wiedząc, że: czynsz wyniósł 1200,00 zł; zużyto 100 kW energii, przy czym 1 kW kosztuje 1,50 zł; zużyto 6 m<sup>3</sup> wody, przy czym 1 m<sup>3</sup> kosztuje 3,50 zł; zapłacono składki ZUS w wysokości 830,00 zł; zapłacono podatek w wysokości 140,00zł; środki czystości i zakup materiałów wyniósł 20 % obrotu, przy czym obrót wyniósł 4280,00 zł
41. Pracownik otrzymuje za jedną godzinę pracy 12,50 zł brutto i pracuje 8 godzin dziennie. Oblicz, jakie otrzyma wynagrodzenie brutto po przepracowaniu 24 dni roboczych.
42. Ile wyniesie składka na ubezpieczenie społeczne od wynagrodzenia brutto 1300,00, jeśli stanowi ona 18,71% tego wynagrodzenia?
43. Podstawa wymiaru składek na ubezpieczenie społeczne dla osób prowadzących działalność gospodarczą nie może być niższa niż 2227,80 zł. Składka na ubezpieczenie społeczne obliczona od podstawy wynosi: na ubezpieczenie emerytalne: 19,52%; na ubezpieczenie rentowe: 8%; na ubezpieczenie chorobowe: 2,45%; na Fundusz Pracy: 2,45%; na ubezpieczenie zdrowotne: 9%; na ubezpieczenie wypadkowe od 0,67% do 3,86%. Ile wyniesie składka, którą musi wpłacić osoba prowadząca działalność gospodarczą na ubezpieczenie emerytalne i rentowe?
44. W czasie dnia pracy w zakładzie fryzjerskim wykonano 15 zabiegów farbowania włosów i zużyto do tego 5 opakowań farby. Całkowity koszt materiału wyniósł 375,00 zł. Jaka jest cena farby zużytej do jednego zabiegu?

45. Oblicz w litrach, roczne zużycie szamponu w zakładzie fryzjerskim przy założeniu, że na umycie jednej głowy zużywamy 5 ml szamponu, w ciągu dnia myjemy 25 głów a zakład jest otwarty 280 dni w ciągu roku.

## **FRYZJER – EGZAMIN MISTRZOWSKI – CZĘŚĆ PISEMNA – DOKUMENTACJA DZIAŁALNOŚCI GOSPODARCZEJ**

1. Gdzie należy się zgłosić aby uzyskać numer NIP?
2. Co to jest biznesplan?
3. Co spisujemy na okoliczność zamówionej przez klienta usługi?
4. Kto sporządza kosztorys inwestorski?
5. Co powinna zawierać prawidłowo zaadresowana koperta?
6. Na jaki rodzaj ubezpieczenia pracodawca ma obowiązek odprowadzania składek za pracownika?
7. Jakie dokumenty składa kandydat przy ubieganiu się o pracę?
8. Jak się nazywa wykaz asortymentów i cen towarów?
9. Z jakich elementów składa się wypowiedzenie o pracę?
10. Jakie dane musi zawierać pieczęć firmowa?
11. Dokumentem finansowym potwierdzającym dokonanie zakupu materiału jest:
12. Co oznacza skrót ZUS?
13. Na podstawie jakiego dokumentu zleceniodawca zobowiązany jest do zapłaty za wykonaną usługę?
14. Co to jest PIT?
15. Kto może wystawić zaświadczenie o zatrudnieniu i wynagrodzeniu?
16. Co oznacza skrót CV?
17. Gdzie uzyskuje się zaświadczenie o numerze statystycznym REGON?
18. Co powinno zawierać zgłoszenie rozpoczęcia działalności gospodarczej?
19. Co powinien zawierać wniosek o dopuszczenie do egzaminu mistrzowskiego?
20. W Polsce zeznanie podatkowe znane jest jako formularz:
21. Gdzie dokonuje się rejestracji działalności gospodarczej?
22. Co oznacza skrót KNR?
23. Pomiędzy kim zawierana jest umowa spółki prawa cywilnego?
24. Jaki dokument jest potwierdzeniem wykonywania pracy przez pracownika na rzecz pracodawcy?
25. Jaki podmiot obowiązany jest uzyskać wpis do ewidencji działalności gospodarczej?
26. Pracodawca zakłada i prowadzi teczkę akt osobowych pracowników zatrudnionych na podstawie jakiego rodzaju umowy?
27. W jakim terminie pracodawca rozpoczynający działalność jest obowiązany zawiadomić na piśmie właściwego inspektora pracy i właściwego państwowego inspektora sanitarnego o miejscu, rodzaju i zakresie prowadzonej działalności?
28. Gdzie rejestruje się Spółkę z ograniczoną odpowiedzialnością?
29. Na jaki rodzaj ubezpieczenia pracodawca odprowadza do Zakładu Ubezpieczeń Społecznych składki ?
30. Pracodawca nie tworzy regulaminu pracy, gdy zatrudnia ilu pracowników?
31. Kto jest zobowiązany do wystawiania faktury VAT ?
32. W jakim terminie należy złożyć do urzędu wnioski o przyznanie dofinansowania za szkolenie ucznia rzemieślniczego ?
33. Gdzie są przesyłane dokumenty o składkach ZUS w przypadku zakładu zatrudniającego powyżej pięciu pracowników?
34. Co powinno zawierać podanie o udzielenie urlopu wypoczynkowego?

35. W świetle prawa małe przedsiębiorstwo to przedsiębiorstwo, które zatrudnia ilu pracowników?
36. Jak często jednostki prowadzące działalność gospodarczą są zobowiązane przeprowadzać inwentaryzację?
37. Co to jest bilans księgowy?
38. Na podstawie czego odbywa się ustalenie podstawy opodatkowania?
39. Jak często należy sporządzać i przekazywać do ZUS-u odpowiednie dokumenty rozliczeniowe oraz opłacać składki?
40. Kto wystawia weksel własny?
41. Jakie są podstawowe formy obrotu bezgotówkowego rozliczanego przez banki?
42. Co jest uproszczoną formą opodatkowania?
43. Jak nazywamy przymusowe świadczenie pieniężne na rzecz budżetu państwa?
44. Co oznacza skrót ROR?
45. W jakim czasie pracownik może wystąpić z wnioskiem do kierownika zakładu pracy o sprostowanie świadectwa pracy?

### **FRYZJER– EGZAMIN MISTROZWSKI – CZĘŚĆ PISEMNA –RYSUNEK ZAWODOWY**

1. Na czym opiera się system porządkujący barwy w palecie kolorów?
2. Jaki kolor powstaje po zmieszaniu koloru czerwonego i niebieskiego?
3. W jakich fryzurach znaleźć można linie łukowate?
4. Jaka twarz określana jest jako „ideał”?
5. Jakie kolory zalicza się do gamy kolorów podstawowych?
6. Co oznacza podziałka skali 1:8?
7. Jakiego koloru farby do włosów nie zastosujemy przy rumianej cerze?
8. Kiedy mówimy o osi symetrii?
9. Co tworzą kontrasty we fryzurze?
10. W wyniku czego powstają „Schody” przy stryżeniu włosów?
11. Z poniżej przedstawionych typów zarostu męskiego wskaż brodę łopatkową.



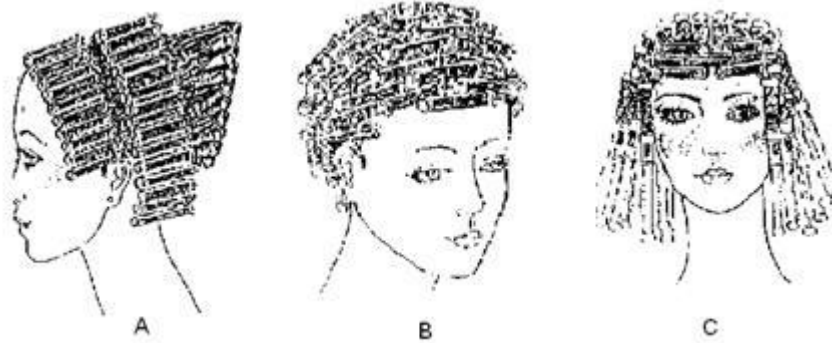
12. Która z poniższych metod nawijania trwałej ondulacji dotyczy trwałej na końcówkach?



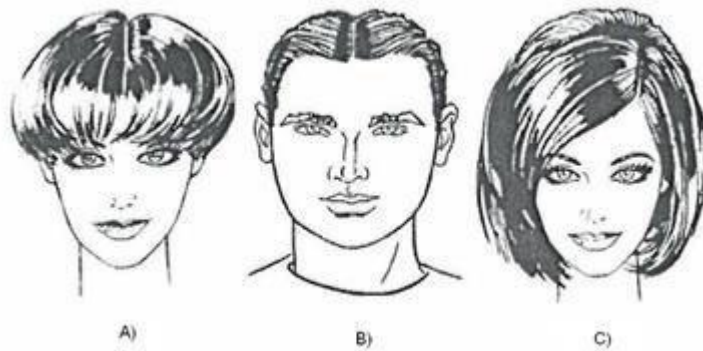
13. Popularnym stylem fryzury w okresie rokoko była fryzura przedstawiona na rysunku:



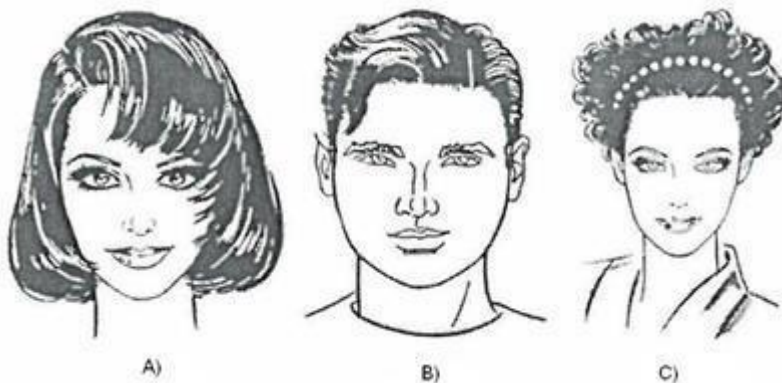
14. Która z metod nawijania trwałej ondulacji nazywamy metody spiralną?



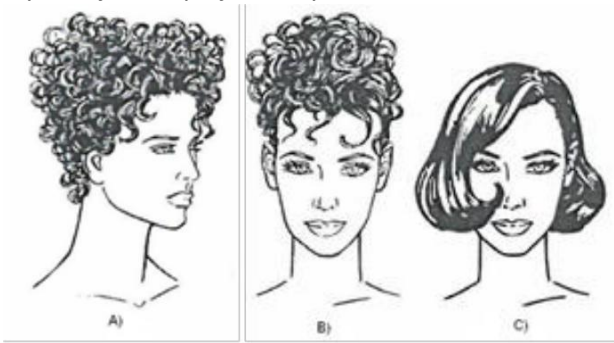
15. Z przedstawionych poniżej uczesań wybierz fryzurę asymetryczną.



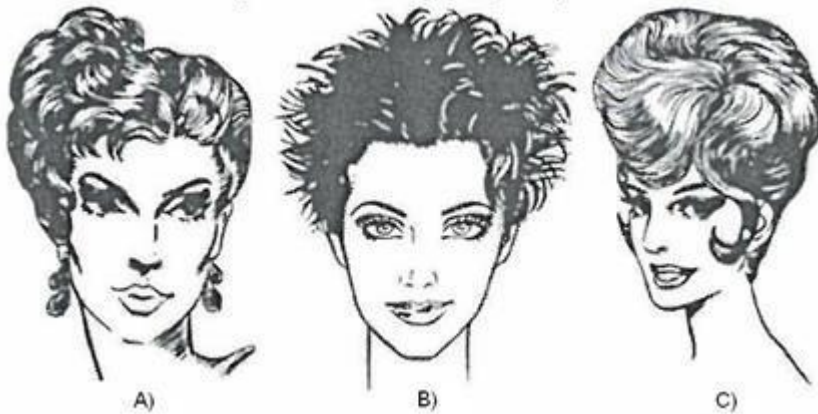
16. Z przedstawionych poniżej uczesań wybierz fryzurę symetryczną.



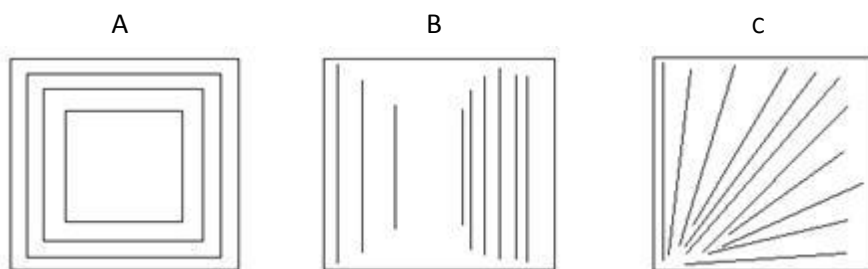
17. Z przedstawionych poniżej różnych form fryzur wybierz najbardziej korzystną dla wysokiej, szczupłej kobiety.



18. Wskaż współczesną linię fryzury.



19. Jaką długość włosów zastosujemy przy pełnej twarzy damskiej?  
 20. Na czym polega skalowanie za pomocą siatki geometrycznej?  
 21. Jaki jest podstawowy format w rysunku technicznym?  
 22. Jaką linią oznaczamy widoczne krawędzie i linie zarysu przedmiotu?  
 23. Wymień barwy pochodne.  
 24. Jaka fryzura nie jest odpowiednia dla twarzy okrągłej?  
 25. Jak się określa linie łamane?  
 26. Jak są usytuowane barwy dopełniające w kole tęczowym?  
 27. Jaka techniką należy włosy nakręcić na nawijacze, aby po wykonaniu trwałej ondulacji boki układały się do przodu?  
 28. Układ liniowy asymetryczno – dynamiczny obrazuje rysunek:

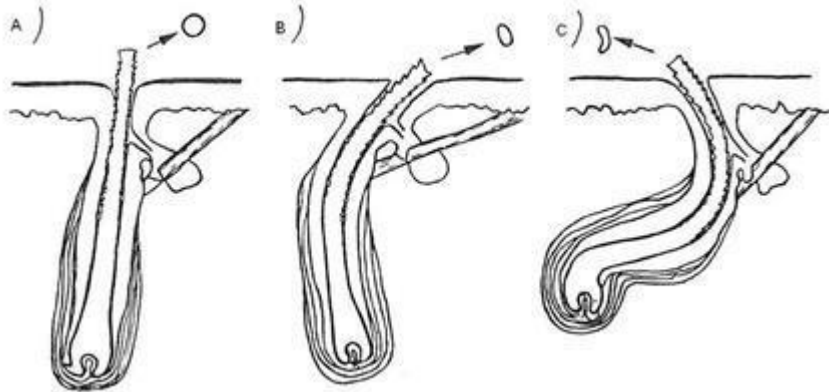


29. Który z przedstawionych rysunków ilustruje klasyczną formę zarostu twarzy typu bródka hiszpańska?

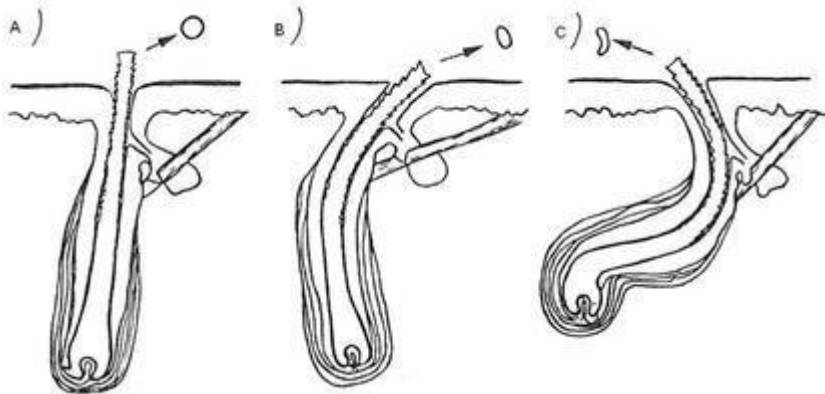
A B C



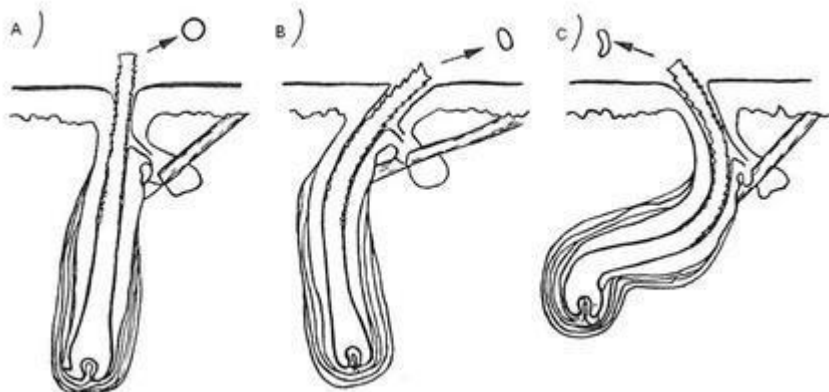
30. Który z poniższych rysunków przedstawia przekrój poprzeczny torebki włosowej włosa prostego?



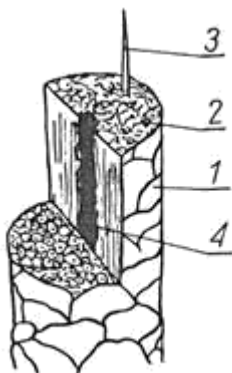
31. Który z poniższych rysunków przedstawia przekrój poprzeczny torebki włosowej włosa podatnego do falowania?



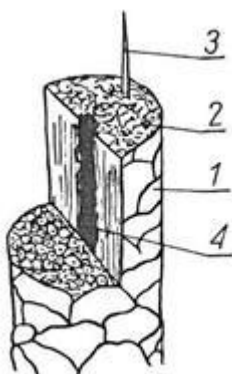
32. Który z poniższych rysunków przedstawia przekrój poprzeczny torebki włosowej włosa nadmiernie kędzierzawego?



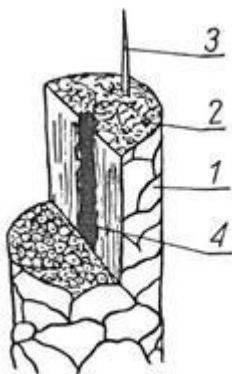
33. Poniższy rysunek przedstawia przekrój łodygi włosa. Cyfrą 3 oznaczono:



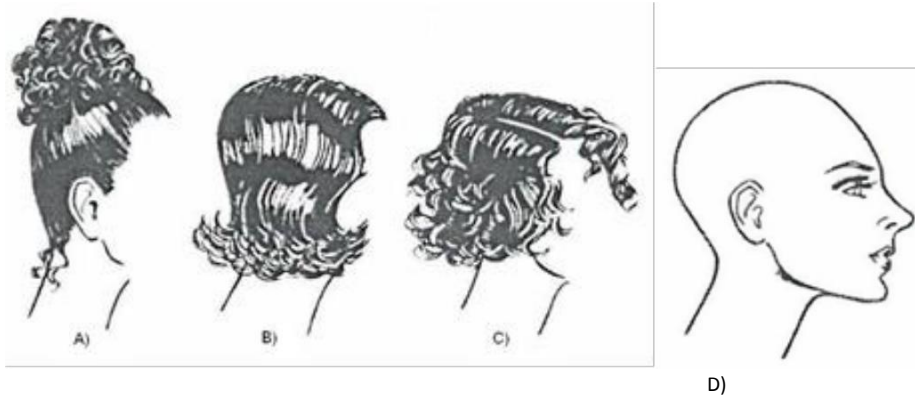
34. Poniższy rysunek przedstawia przekrój łodygi włosa. Cyfrą 4 oznaczono:



35. Poniższy rysunek przedstawia przekrój łodygi włosa. Cyfrą 2 oznaczono:

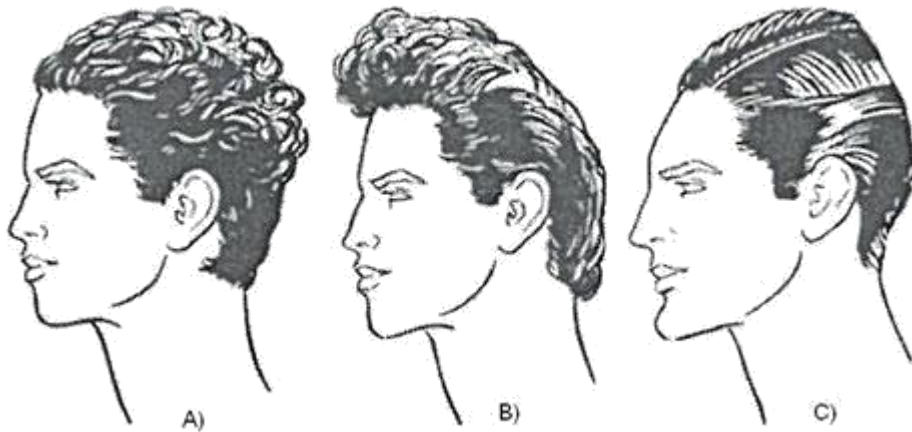


36. Do przedstawionego profilu głowy dobierz fryzurę, która skoryguje nieprawidłowości.



38. Wybierz fryzurę, która zatuszuje płaski tył głowy.





39. Którą z poniższych fryzur należy zaproponować klientce o trójkątnym kształcie twarzy?



40. Jak się nazywa przedstawienie przedmiotu wykonanego w określonej skali i przy użyciu przyborów rysunkowych?

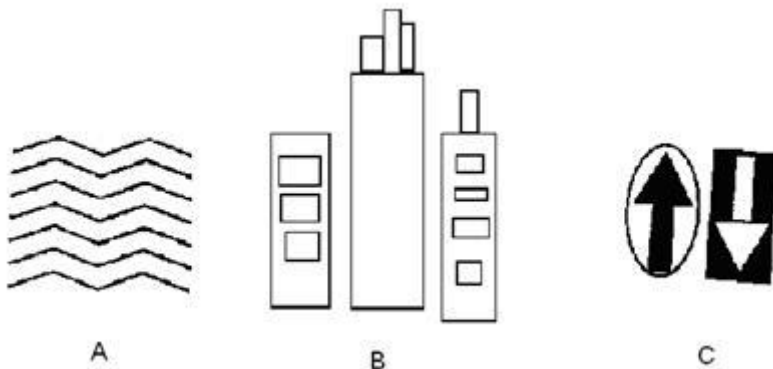
41. Jaka fryzura jest odpowiednia dla twarzy trójkątnej?

42. Jakie linie sprawiają największe wrażenie spokoju?

43. Jakie strzyżenie należy wykonać chcąc skorygować okrągły kształt twarzy?

44. Na co należy zwrócić szczególną uwagę przy rysowaniu fal?

45. Który z poniższych rysunków przedstawia strukturę formy „rytm”?



### **FRYZJER- EGZAMIN MISTRZOWSKI – CZĘŚĆ PISEMNA – PRZEPISY I ZASADY BEZPIECZEŃSTWA I HIGIENY PRACY ORAZ OCHRONY PRZECIWPOŻAROWEJ**

1. Co należy zrobić w przypadku zapalenia się odzieży na pracowniku?
2. Który organ państwowy sprawuje bezpośredni nadzór nad warunkami pracy?
3. Jakie badania powinien wykonać pracownik przed przystąpieniem do pracy?
4. Co należy zrobić przy gaszeniu pożaru w zarodku?
5. Czy każdy pracownik zobowiązany jest przejść wstępne badania lekarskie?
6. Czy częstotliwość badań okresowych dla wszystkich pracowników jest jednakowa?
7. Jakiego rodzaju szkoleniom w zakresie bhp powinien być poddany pracownik przed przystąpieniem do pracy?
8. Kto kieruje pracowników na obowiązkowe badanie okresowe?

9. Czy pracownicy mają obowiązek uczestniczenia w szkoleniu bhp poza godzinami pracy?
10. Czy pracownik, który nie zdał egzaminu wymaganego po zakończeniu szkolenia okresowego może być dopuszczony do samodzielnej pracy?
11. Czy można dopuścić do pracy pracownika bez wstępnego przeszkolenia w zakresie bhp?
12. Jak należy postąpić z maszyną, gdy w czasie pracy stwierdzono jej uszkodzenie?
13. Na kim spoczywa obowiązek poinformowania każdego pracownika o występującym na jego stanowisku pracy ryzyku zawodowym spoczywa?
14. Kto ma obowiązek zapewnić pracownikowi odzież roboczą i ochronną?
15. Jak się nazywa czynnik, którego oddziaływanie na pracownika prowadzi lub prowadzi może do urazu?
16. W jakich przypadkach stosuje się pozycję boczną ustaloną?
17. Do tamowania jakiego rodzaju krwotoków stosuje się opatrunek – opaskę uciskową?
18. W jaki sposób stosuje się ochronę podstawową przed porażeniem prądem elektrycznym?
19. Co powinien zrobić pracownik w razie, gdy warunki pracy nie odpowiadają przepisom bhp i stwarzają bezpośrednie zagrożenie dla zdrowia lub życia pracownika?
20. Co oznacza znak CE, który powinien znajdować się na nowych maszynach, urządzeniach technicznych oraz zmechanizowanych narzędziach?
21. Do gaszenia jakiego typu pożarów służy gaśnica opatrzona symbolem „B” ?
22. Co należy zrobić w razie podejrzenia uszkodzenia kręgosłupa w odcinku szyjnym?
23. Czym jest czynnik niebezpieczny?
24. W jaki sposób należy sprawdzić czy poszkodowany w wypadku oddycha?
25. Jakie zdarzenie nazywamy wypadkiem przy pracy?
26. Którego rodzaju poparzenie jest najcięższe?
27. Czy pracownik ma obowiązek powiadomić natychmiast pracodawcę o każdym zaistniałym w zakładzie pracy wypadku?
28. Na czym polega działanie koca gaśniczego?
29. Czym są środki ochrony indywidualnej?
30. W pomieszczeniach pracy, w których wykonywana jest lekka praca fizyczna, temperatura nie może wynosić mniej niż ile stopni?
31. Gdzie należy zgłosić każde podejrzenie o chorobę zawodową, bądź jej istnienie?
32. Ile wynosi napięcie bezpieczne w pomieszczeniach suchych?
33. Jak układamy poszkodowanego w przypadku omdlenia?
34. Kto wydaje zgodę na ponowne uruchomienie maszyn lub urządzeń na miejscu wypadku zbiorowego?
35. Do gaszenia (pożarów) jakich materiałów służy gaśnica oznaczona symbolem: „C”?
36. W jakich przypadkach wzbronione jest wykonywanie przez młodocianych pracy?
37. W jakim celu w systemie barw kontrastowych barwa bezpieczeństwa żółta i barwa kontrastowa czarna jest stosowana?
38. Czym zajmuje się ergonomia jest nauką?
39. Czym zajmuje się fizjologia pracy?
40. Co symbolizuje barwa bezpieczeństwa „żółta” ?
41. Jakiego rodzaju pomieszczeniem jest pomieszczenie, w którym łączny czas przebywania pracownika w ciągu jednej zmiany roboczej przekracza 4 godziny?
42. W jakiej wysokości pracodawca powinien wypłacać ekwiwalent pracownikowi za pranie odzieży roboczej?

43. Jakie minimalne wymiary powinny mieć przejścia między maszynami, innymi urządzeniami lub ścianami?
44. Co oznacza pojęcie „pomieszczenie stałej pracy”?
45. Jaką minimalną objętość w pomieszczeniu przy wykonywaniu stałej pracy należy zapewnić dla każdego pracującego?

## **FRYZJER – EGZAMIN MISTRZOWSKI – CZĘŚĆ PISEMNA – PODSTAWOWE ZASADY OCHRONY ŚRODOWISKA**

1. Co to jest środowisko?
2. Na czym polega ochrona środowiska?
3. Z jakich elementów składa się ochrona środowiska?
4. Co nie sprzyja ochronie środowiska?
5. Jak się nazywają wprowadzane w wyniku działalności człowieka, do powietrza, wody, gleby lub ziemi substancje lub energie?
6. Jak się nazywa umieszczanie w pojemnikach, segregowanie i magazynowanie odpadów na terenie zakładu, w którym powstają ?
7. Kto odpowiada za prawidłową gospodarkę odpadami w zakładzie pracy?
8. Jak nazywamy odpady nie stanowiące zagrożenia dla jakości wód powierzchniowych, wód podziemnych, gleb i ziemi?
9. Jakie odpady powinny być zbierane w sposób selektywny?
10. Do czego zobowiązany jest wytwórca odpadów?
11. Jakie wody podlegają ochronie?
12. Jak się nazywa przywracanie wartości użytkowych i przyrodniczych terenom zdewastowanym i zdegradowanym przez człowieka?
13. Co najszybciej ulega biodegradacji, czyli biologicznemu rozkładowi?
14. Czym się charakteryzuje profesjonalne niszczenie odpadów niebezpiecznych dla środowiska?
15. Co to jest organizacja ekologiczna?
16. Co powoduje wprowadzanie do powietrza dwutlenku siarki (SO<sup>2</sup>) ?
17. Co powoduje wprowadzanie do powietrza gazów cieplarnianych?
18. Co to jest smog?
19. Co należy zrobić w pierwszej kolejności z odpadami ?
20. Kto może odebrać odpady z miejsca ich powstania ?
21. Jak się nazywa zbieranie i ponowne wykorzystanie odpadów?
22. Jak nazywamy działania polegające na wykorzystaniu odpadów w całości lub części?
23. Jak się nazywa substancja, która może spowodować zagrożenie życia lub zdrowia ludzi lub środowiska?
24. Na czym polega zbieranie selektywne odpadów?
25. Jak się nazywają wprowadzane do wód lub do ziemi wody opadowe i roztopowe, ujęte w systemy kanalizacyjne, pochodzące z trwałej nawierzchni terenów przemysłowych, usługowych i dróg?
26. Dźwięki o jakim natężeniu nie są szkodliwe dla zdrowia?
27. Do czego prowadzi wycinanie lasów?
28. Kto ponosi koszty usunięcia skutków zanieczyszczeń środowiska?
29. Czym są ścieki?

30. Co prowadzi do wzrostu efektu cieplarnianego?
31. Jak się nazywa tlenowy lub beztlenowy rozkład odpadów przy udziale mikroorganizmów?
32. Hałas o jakim natężeniu jest niebezpieczny dla człowieka?
33. Jakie korzyści powoduje wykorzystywanie odnawialnych źródeł energii?
34. Co należy zrobić ze zużytym olejem silnikowym i przekładniowym?
35. Do jakich odpadów zalicza się zużyte w zakładzie pracy świetlówki ?
36. Od czego zależy wysokość opłat za wprowadzanie zanieczyszczeń do powietrza?
37. Co rozumie się pod pojęciem opłata produktowa?
38. Kto prowadzi kartę ewidencji odpadów komunalnych?
39. Na rzecz jakiej instytucji wnosimy opłaty za gospodarcze korzystanie ze środowiska?
40. Na czym polega ochrona powietrza?
41. Na czym polega przeciwdziałanie zanieczyszczeniom środowiska?
42. Który urząd wydaje pozwolenie na wprowadzanie gazów i pyłów do powietrza?
43. Jak często posiadacz odpadów prowadzący ich ewidencję jest zobowiązany do sporządzenia zestawienia zbiorczego?
44. Jakie są organy administracji do spraw ochrony środowiska?
45. Na czym polega recykling?

**FRYZJER - EGZAMIN MISTRZOWSKI – CZĘŚĆ PISEMNA – PODSTAWOWE  
ZASADY  
PRAWA PRACY**

1. Co oznacza termin ochrona pracy?
2. Co to są źródła ochrony pracy?
3. Co to jest bezpieczeństwo pracy?
4. Ile lat ma młodociany pracownik w rozumieniu Kodeksu Pracy?
5. Pracodawcą jest osoba, która zatrudnia ilu pracowników?
6. Ile wynosi średni tygodniowy czas pracy pracownika?
7. Kiedy pracownik jest obowiązany podpisać listę obecności?
8. Kto ponosi techniczne i ekonomiczne ryzyko produkcyjne?
9. Czy łączący pracodawcę i pracownika stosunek pracy podlega przepisom prawa pracy?
10. Czy umowa o pracę jest jedyną podstawą świadczenia pracy w rozumieniu Kodeksu Pracy?
11. Kto jest pracodawcą?
12. Kto jest pracownikiem?
13. Ile razy pracodawca może zawrzeć z pracownikiem umowę o pracę na okres próbny?
14. Ile razy pracodawca może zawrzeć z pracownikiem umowę o pracę na czas określony?
15. Czy pracodawca może przenieść pracownika do pracy innej niż określona w umowie?
16. Kiedy pracodawca obowiązany jest wydać pracownikowi opinię o jego pracy?
17. Którzy pracownicy podlegają wstępnym, okresowym i kontrolnym badaniom lekarskim ?
18. Na podstawie której z wymienionych umów przysługuje pracownikowi prawo do urlopu wypoczynkowego?
19. Jakie wynagrodzenie przysługuje pracownikowi za urlop wypoczynkowy?
20. Czy pracownik może scedować prawo do wynagrodzenia na inną osobę?
21. Czy pracodawca zatrudniający pracownika w ramach umowy o pracę ma obowiązek zapewnić płacę minimalną?
22. Ile wynosi zasiłek chorobowy pracownika, który uległ wypadkowi przy pracy?

23. Ile godzin wynosi tygodniowa norma czasu pracy?
24. Czy pracownik ma obowiązek wykorzystania urlopu wypoczynkowego?
25. W jakim wymiarze pracownik może wykorzystać w danym roku urlop na żądanie?
26. Jak długo może trwać okres próbny?
27. Czy pracownik może być dopuszczony do pracy bez zawartej umowy o pracę?
28. Jakiego rodzaju umowy może dotyczyć rozwiązanie umowy o pracę na mocy porozumienia stron?
29. Czy pracodawca ma obowiązek prowadzenia ewidencji pracowników młodocianych?
30. W jakim okresie pracodawca powinien potwierdzić pracownikowi ustalenia stron umowy na piśmie?
31. Czy do stażu pracy, od którego zależy długość okresu wypowiedzenia umowy o pracę zawartej na czas nie określony wlicza się wszystkie okresy zatrudniania?
32. W jakich terminach pracodawca jest obowiązany płacić pracownikom wynagrodzenie za pracę?
33. Regulamin wynagradzania należy wprowadzić w zakładzie pracy, gdy liczba zatrudnionych pracowników przekroczy jaką liczbę?
34. Kto może rozwiązać umowę o pracę za wypowiedzeniem?
35. Kiedy pracownikowi przysługuje urlop bezpłatny?
36. Czy pracownikowi wykonującemu pracę w niedzielę i święta pracodawca jest obowiązany zapewnić inny dzień wolny od pracy?
37. Jakiej formy wymaga zawarcie umowy o pracę na czas nieokreślony?
38. Ile razy pracodawca może wydać pracownikowi świadectwo pracy w przypadku zagubienia dokumentu?
39. Czy pracodawca może rozwiązać z pracownikiem umowę o pracę jeżeli pracownik przebywa na urlopie wypoczynkowym ?
40. Po jakim czasie ulegają przedawnieniu roszczenia pracownika wynikające ze stosunku pracy?
41. Czy pracodawca ma obowiązek wskazać pracownikowi przyczyny wypowiedzenia umowy o pracę zawartej na czas nie określony?
42. Czy pracownikowi, który pozostaje w zatrudnieniu można wypłacić ekwiwalent za urlop wypoczynkowy?
43. Ile wynosi zasiłek chorobowy pracownika, który uległ wypadkowi przy pracy?
44. Do kogo pracownik może wnieść odwołanie od wypowiedzenia umowy o pracę?
45. Ile wynosi okres wypowiedzenia po trzech latach zatrudnienia u danego pracodawcy?

**FRYZJER - EGZAMIN MISTRZOWSKI – CZĘŚĆ PISEMNA –  
 PODSTAWOWA PROBLEMATYKA Z ZAKRESU  
 PODEJMOWANIA DZIAŁALNOŚCI GOSPODARCZEJ I  
 ZARZĄDZANIA PRZEDSIĘBIORSTWEM**

1. Jaki akt prawny reguluje podejmowanie, wykonywanie i zakończenie działalności gospodarczej?
2. Co oznacza skrót CEIDG?
3. W jaki sposób określamy rodzaj wykonywanej działalności gospodarczej?
4. Według jakiej klasyfikacji określamy rodzaj wykonywanej działalności gospodarczej?
5. Gdzie otrzymujemy potwierdzenie o nadaniu numeru REGON?
6. Ile wynosi opłata za dokonanie wpisu do CEIDG?
7. Jaki organ może przedłużyć termin rozpatrzenia wniosku o wpis przedsiębiorcy do CEIDG ?
8. Na jaki okres maksymalnie przedsiębiorca niezatrudniający pracowników może zawiesić wykonywanie działalności gospodarczej?

9. Na jakiej podstawie następuje identyfikacja przedsiębiorcy w rejestrach?
10. Czy dla każdego pracownika zakłada się akta osobowe?
11. W jakim czasie należy zgłosić wniosek o zmianę wpisu w CEIDG?
12. Czy osoba współpracująca otrzymuje zasiłek chorobowy?
13. W ilu egzemplarzach wystawia się fakturę?
14. Kogo dotyczy przestrzeganie przepisów ustawy o ochronie danych osobowych?
15. Za małego przedsiębiorcę uważa się przedsiębiorcę, który co najmniej w jednym z dwóch ostatnich lat obrotowych zatrudniał ilu pracowników?
16. Czy pracodawca ma prawo kontrolować wykonywanie pracy w domu telepracownika?
17. Właściwość miejscową gminy dla celów ewidencyjnych działalności gospodarczej określa się według jakiego kryterium?
18. Czy wpisowi do ewidencji działalności gospodarczej podlega informacja o umowie spółki cywilnej?
19. Kto prowadzi rejestr działalności regulowanej?
20. Kto wszczyna postępowanie naprawcze?
21. Kto wydaje koncesję?
22. Gdzie należy zarejestrować Spółkę z ograniczoną odpowiedzialnością przed rozpoczęciem działalności?
23. Kto może skorzystać z postępowania naprawczego?
24. Czy prowadzący jednoosobowo działalność gospodarczą może świadczyć pracę na rzecz innego podmiotu gospodarczego na podstawie umowy o dzieło?
25. Czy prowadzący działalność gospodarczą może zatrudniać młodocianych nie posiadających kwalifikacji?
26. Ile minimum powinna trwać nieprzerwalnie przerwa w pracy młodocianego obejmująca porę nocną?
27. Czy emeryt może prowadzić działalność gospodarczą?
28. Jakie firmy mogą korzystać z usług pośrednictwa pracy?
29. Czym charakteryzuje się działalność gospodarcza?
30. Kim jest osoba współpracująca ?
31. Czego wymaga działalność gospodarcza dotycząca ochrony osób i mienia?
32. Czy pracodawca może wypowiedzieć umowę o pracę pracownicy w ciąży z powodu likwidacji lub upadłości zakładu?
33. Z jakiego powodu przedsiębiorca może być wykreślony z CEIDG?
34. Czy przedsiębiorca musi zatrudniać pracowników?
35. Gdzie przedsiębiorca składa wniosek o wydanie interpretacji w sprawie zastosowania przepisów dotyczących składek na ubezpieczenie społeczne?
36. Jakie przepisy regulują możliwość przekształcenia działalności gospodarczej osoby fizycznej w spółkę kapitałową?
37. Czy u przedsiębiorcy prowadzący działalność gospodarczą jednoosobową można świadczyć pracę na podstawie umowy o dzieło?
38. Czy pomoc de minimis może otrzymać przedsiębiorca – osoba fizyczna?
39. Co to jest pomoc de minimis?
40. Wskaż jeden z warunków pozwalający na rozliczenie się w formie karty podatkowej?
41. Czym charakteryzuje się bezpieczny podpis elektroniczny?
42. Co przysługuje wierzycielowi Spółki z ograniczoną odpowiedzialnością, która nie ma majątku?
43. Czy w czasie trwania kontroli podatkowej, prowadzący działalność gospodarczą może złożyć skorygować deklaracje podatkowe objęte kontrolą?
44. Czy do Państwowej Inspekcji Pracy należy zgłosić prowadzenie działalności gospodarczej?
45. Kiedy osoba fizyczna może podjąć działalność gospodarczą?

1. Czym jest uczenie się?
2. Jak się nazywa względnie trwała dyspozycja przejawiająca się w zachowaniach, których cechą jest pozytywny lub negatywny stosunek emocjonalny do jakiegoś przedmiotu, osób, instytucji ?
3. Kim jest sangwinik?
4. Kim jest choleryk?
5. Czym jest altruizm?
6. Jak się nazywa dążenie do czegoś, np. do osiągnięcia wytkniętych celów; pragnienie realizacji ambitnych planów, zadań?
7. Jak się nazywa nauka badająca powstawanie i przebieg procesów psychicznych; zajmująca się opisem, analizowaniem cech, właściwości psychicznych jednostki i regulacją jej stosunki z otoczeniem ?
8. Co to jest pedagogika?
9. Czym jest postawa?
10. Jak się nazywa postawa człowieka oparta na silnym poczuciu godności osobistej; na stawianiu sobie trudnych celów życiowych i dążeniu do ich realizacji?
11. Co to jest andragogika?
12. Czym jest aspiracja?
13. Czym jest psychologia?
14. Jak się nazywa wiedza teoretyczna i praktyczna dotycząca wychowania i nauczania; świadoma i celowa działalność wychowawcza?
15. Jak nazywamy właściwości zachowawcze, polegające na gromadzeniu i przechowywaniu doświadczenia oraz wykorzystywania go?
16. Jakie mogą być reakcje człowieka na stres?
17. Czym zajmuje się psychologia pracy?
18. Co jest fundamentem pracy dydaktycznej?
19. Jak się mówi o człowieku o usposobieniu żywym, porywczym i zmiennym, o szybko przemijających reakcjach uczuciowych?
20. Jaki jest najkorzystniejszy stopień emocji w działaniu człowieka?
21. Jak często powinna być stosowana ocena ucznia?
22. Co jest główną przyczyną kłamania?
23. Czym charakteryzuje się temperament flegmatyka?
24. Jakie są negatywne następstwa stresu?
25. Jaki jest wiek dorastania człowieka?
26. Czym jest okres adaptacji?
27. Jakie są zasady kształcenia?
28. Czym zajmuje się psychologia rozwojowa?
29. Czym jest uwaga?
30. Jak nazywamy operację myślową polegającą na wydzielaniu, wyróżnianiu jednej ważnej rzeczy lub zjawiska i odrywaniu jej od całości?
31. Na czym polega przystosowanie człowieka do pracy?
32. Jak się nazywają właściwości psychiczne warunkujące pomyślne rezultaty działania?
33. Co to jest wychowanie?
34. Czego dotyczą wrażenia skórne?
35. Czym jest myślenie?
36. Jak się przejawia Inteligencja poniżej normalnej?
37. Jakie są uczucia dodatnie?
38. Co to jest ambicja?
39. Czym jest amnezja?
40. Co to jest socjotechnika?
41. Jak się nazywa praktyczna znajomość w posługiwaniu się właściwymi regułami przy wykonywaniu odpowiednich zadań?

42. Jakim człowiekiem jest melancholik?
43. Co oznacza kolor czerwony w psychologii?
44. Jakiego człowieka ma zmysły?
45. Jaki dział psychologii zajmuje się problemami psychologicznymi dotyczącymi grup ludzkich?

### **FRYZJER - EGZAMIN MISTRZOWSKI– CZĘŚĆ PISEMNA-METODYKA NAUCZANIA**

1. Czym jest kształcenie zawodowe?
2. Czym jest słowna metoda nauczania?
3. Czym jest test wyboru?
4. Czym charakteryzuje się zasada systematyczności?
5. Czym powinna się charakteryzować ocena szkolenia?
6. Co jest metodą nauczania opartą na obserwacji i mającą na celu zapoznanie ucznia ze sposobem pracy?
7. Czym są zasady dydaktyczne?
8. Co to jest lekcja praktyczna nauki zawodu?
9. Jakie są metody gier dydaktycznych?
10. Czym charakteryzuje się zasada wiązania teorii z praktyką?
11. Na czym polega zasada samodzielności w kształceniu?
12. Czym są kompetencje zawodowe?
13. Co wchodzi w skład grupy nauczania praktycznego?
14. Na czym polega zasada kształcenia?
15. Jak nazywa się nauka, która zajmuje się analizą nauczania i uczenia się określonego przedmiotu?
16. Na czym polega aktywizacja uczniów?
17. Czym jest ankieta?
18. Na czym polega metoda problemowa w dydaktyce?
19. Na czym polega pogadanka?
20. Na czym polega zasada pogłębowości?
21. Jakie etapy powinno obejmować poprawne wykonanie przez młodocianego zadania praktycznego?
22. Czym jest dydaktyka?
23. Czym jest cel poznawczy podczas praktycznej nauki zawodu?
24. Co się zalicza do metod nauczania opartych na słowie?
25. Jakie są zasady kształcenia?
26. Jakie są składniki wykształcenia zawodowego?
27. Cechą charakterystyczną jakiej metody jest dominacja uczenia się nad nauczaniem?
28. Jakie są podstawowe metody nauczania?
29. Czym jest instruktaż?
30. Jakie są metody kształcenia o charakterze teoretycznym?
31. Jak się nazywa metoda nauczania oparta na obserwacji?
32. Jak się nazywa zasada, która mówi o konieczności stopniowania trudności w procesie kształcenia?
33. Jakie metody zalicza się do grupy metod problemowych?
34. Czym są kompetencje zawodowe?
35. Czym jest ocena szkolna?



36. Jak się nazywa nauka, która zajmuje się analizą nauczania i uczenia się określonego przedmiotu?
37. Na czym polega zasada świadomego i aktywnego udziału uczestników w procesie nauczania – uczenia?
38. Czemu służą metody podające?
39. Jaka nauka opisuje stosunki międzyludzkie kształtowane procesem pracy oraz wpływ warunków społecznych na motywację, przebieg, intensywność i efektywność?
40. Czego założeniem i realizacją jest kształtowanie u uczniów właściwego stosunku do klientów, współpracowników oraz przełożonych?
41. Na czym między innymi polega zasada związku indywidualizacji i zespołowości w kształceniu?
42. Kto lub co ma wpływ na wychowanie?
43. Na czym polega bieżąca kontrola?
44. Czym jest program nauczania?
45. Czym jest samokształcenie?

#### **FRYZJER – EGZAMIN MISTRZOWSKI – CZĘŚĆ USTNA – TECHNOLOGIA**

1. Jakiego rodzaju dopinek, omów do jakich fryzur są używane.
2. Wymień sposoby usuwania zarostu.
3. Przed jakimi czynnościami fryzjerskimi należy umyć włosy?
4. Wyjaśnij czym jest ondulacja marcelowska.
5. Wyjaśnij, jaką fryzurę można nazwać stylową.
6. Jakie zadania spełniają zabiegi fryzjerskie?
7. Omów, jak należy zabezpieczyć klienta przed wykonaniem usługi.
8. Jakie znaczenie ma temperatura przy wykonywaniu zabiegów chemicznych we fryzjerstwie?
9. Wymień czynności zawodowe wchodzące w zakres czynności fryzjerstwa damskiego i męskiego.
10. Wymień i omów metody farbowania włosów.
11. Omów sposoby nawijania włosów przy trwałej ondulacji.
12. Opisz przebieg mycia i masowania głowy podczas mycia.
13. Jaką fryzurę spopularyzował Antoni Cierplikowski?
14. Czy można wykonać zabieg trwałej ondulacji tylko na końcach włosów lub tylko u nasady? Odpowiedź uzasadnij.
15. Wymień jakie znasz formy koka. Jak taka fryzura wpływa na kształt głowy?
16. Wymień środki lecznicze stosowane do pielęgnacji włosów.
17. Jakimi rodzajami płynu wykonujemy zabieg trwałej ondulacji na włosach rozjaśnianych i gąbczastych?
18. Czym należy się kierować przy doborze szamponów do mycia głowy?
19. Wyjaśnij, czy wszystkie włosy przyjmują farbę jednakowo, jakiego typu włosy są najbardziej chłonne w czasie farbowania?
20. Omów na co należy zwrócić uwagę przed przystąpieniem do strzyżenia.
21. Omów rodzaje i sposób działania płukanki.
22. Jaka jest rola katalogów używanych w salonach fryzjerskich?
23. Omów możliwe błędy i ich następstwa, popełniane w trakcie zabiegu trwałej ondulacji.

24. Jak należy postępować przy farbowaniu włosów siwych (pokrywających około 80% powierzchni całości włosów)?
25. Omów zasady i etapy prawidłowego farbowania włosów.
26. Opisz sposób nakładania płynu ondulującego i utrwalacza.
27. Co to jest demakijaż włosów, podaj przykłady zastosowania i opisz jego wykonanie.
28. Co to są dready? Jaką metoda się je uzyskuje?
29. Czym różni się kok od upięcia?
30. Na co trzeba szczególnie zwracać uwagę przy obsłudze dziecka?
31. Co to jest plisowanie włosów? Omów zasady plisowania włosów.
32. Jaki rodzaj farb jest najczęściej stosowany w zakładach fryzjerskich (w płynie czy w kremie)? Podaj cechy użytkowe farb w kremie.
33. Czy ponad 12% roztwór nadtlenu wodoru jest wskazany przy rozjaśnianiu włosów? Uzasadnij odpowiedź.
34. Jakie znasz sposoby mycia głowy? Podaj środki służące te czynności.
35. Wymień i omów rodzaje uszkodzeń włosa.
36. Wyjaśnij dlaczego włosy zwilżone i nakręcone na wałki, po wyschnięciu zachowują skręt. Czy jest to skręt trwały?
37. Czy choroby skóry pozwalają na przeprowadzenie usługi przez fryzjera? Omów i podaj przykłady.
38. Wymień rodzaje reakcji alergicznych.
39. Omów uszkodzenia chemiczne włosa, wyjaśnij w wyniku czego powstają.
40. Omów technikę klasycznego strzyżenia damskiego „na pazia”.
41. Podaj sposoby wykonania balejażu na włosach.
42. Omów technikę strzyżenia męskiego fryzury „na jeża”.
43. Co to jest podkład rozjaśniający? Jaką mieszankę należy położyć na włosach rozjaśnionych aby otrzymać kolor ciemny brąz (poziom 3), podaj przykład?
44. Wyjaśnij, jakie błędy zostały popełnione jeżeli włosy po rozjaśnieniu wykazują odcień czerwony.
45. Jakie techniki można zastosować w pracy z długimi włosami (przy kokach, upięciach)?
46. Omów różnice między stylizacją trwałą a nietrwałą. Wymień produkty wykorzystywane podczas tworzenia linii nietrwałych.
47. Wymień i omów zawody związane z fryzjerstwem, które służą tworzeniu wizerunku człowieka.
48. Jaką czynność wykonuje fryzjer na zakończenie strzyżenia plastycznego?
49. W jaki sposób można usunąć z włosów odcień zielony?

## **FRYZJER – EGZAMIN MISTRZOWSKI – CZĘŚĆ USTNA – MASZYNOZNAWSTWO**

1. Omów budowę grzebienia do strzyżenia męskiego i cieniowania.
2. Wymień szczotki używane w zakładzie fryzjerskim. Z jakich materiałów są produkowane?
3. Wyjaśnij co to są klipsy i do czego są wykorzystywane we fryzjerstwie.
4. Wymień aparaty stosowane do zabiegów fryzjerskich.
5. Jakie znasz rodzaje nożyczek fryzjerskich?
6. Wymień, jakie znasz rodzaje maszynek elektrycznych (do strzyżenia), omów ich przeznaczenie.
7. Wyjaśnij, jakie mogą być skutki korzystania z uszkodzonego sprzętu fryzjerskiego.
8. Jakie czynniki mogą spowodować nieprawidłowości w działaniu instalacji elektrycznej?
9. Omów czym jest główka fryzjerska i do czego służy.
10. Omów proces mycia główki fryzjerskiej.
11. Wyjaśnij w jakim celu stosuje się uziemienie instalacji elektrycznej w zakładzie fryzjerskim.

12. Wyjaśnij do czego możemy zastosować komputer w zakładzie fryzjerskim?
13. Podaj jakie narzędzia i przybory są potrzebne do wykonania fryzury klasycznej (damskiej i męskiej).
14. Wskaż czym różnią się wałki do trwałej ondulacji od wałków do ondulacji wodnej.
15. Jakie urządzenia sanitarne powinny znajdować się w zakładzie fryzjerskim?
16. Wyjaśnij, dlaczego nie należy wkładać ostrych narzędzi do kieszeni fartucha?
17. Opisz jak wygląda i do czego służy dyfuzor.
18. Wymień narzędzia i przybory potrzebne do wykonania farbowania.
19. Jakie narzędzia i przybory są potrzebne do wykonania zabiegu trwałej ondulacji?
20. Scharakteryzuj budowę brzytwy, omów jakie było jej znaczenie.
21. Wymień rodzaje lokówek elektrycznych.
22. Wymień rodzaje ręczników wykorzystywanych w zakładzie fryzjerskim.
23. Wymień narzędzia i przybory używane we fryzjerstwie, wykonane z tworzyw sztucznych.
24. Wymień materiały obecnie używane do produkcji grzebieni fryzjerskich. Jakie cechy grzebienia uważasz za najistotniejsze?
25. Podaj, jak nazywała się fryzura późnego rokoko, do której należy użyć konstrukcji z drutu.
26. Porównaj użycie szczotek do modelowania z powierzchnią: ceramiczną, aluminiową i drewnianą.
27. Omów budowę i zastosowanie maszynki do strzyżenia.
28. Wymień podstawowe instalacje potrzebne do prawidłowego funkcjonowania salonu fryzjerskiego. Uzasadnij dlaczego najbardziej korzystne jest światło dzienne.
29. Wymień występujące długości nożyczek do strzyżenia.
30. Wyjaśnij co to jest sauna (we fryzjerstwie) i do czego służy?
31. Porównaj nożyce fryzjerskie ze względu na ich budowę i przeznaczenie.
32. Jak oznakowana jest pod względem bezpieczeństwa profesjonalna suszarka do włosów?
33. Wymień i opisz narzędzia brzytwopodobne, jakie jest ich zastosowanie?
34. Opisz jak powinien być urządzony salon fryzjerski aby spełniał oczekiwania klientów i personelu.
35. Wymień, na jakie elementy należy zwracać szczególną uwagę podczas czyszczenia i pielęgnacji szczotek.
36. Wymień urządzenia służące do termicznego odkształcania powierzchni włosów.
37. Omów działanie jednego urządzenia służącego do termicznego odkształcania włosów.
38. Omów jak powinna wyglądać instalacja wentylacyjna w zakładzie fryzjerskim.
39. Jaki efekt daje zróżnicowana budowa wałków przy zabiegu trwałej ondulacji?
40. Wymień narzędzia i przybory służące do przekształceń nietrwałych włosów na sucho i na mokro.
41. Omów różne kształty grzebieni fryzjerskich ze względu na ich zastosowanie.
42. Jaki przedmiot był symbolem dawnego rzemiosła fryzjerskiego?
43. W jakim celu dezynfekujemy narzędzia?
44. Wyjaśnij, co to jest hoker.
45. Jakie środki ostrożności należy zachować przy obchodzeniu się z instalacją i aparaturą elektryczną?
46. Które części maszynki do strzyżenia powodują przecinanie włosów?
47. Wyjaśnij co to są wypełniacze i do czego służą.
48. Omów, jakie ćwiczenia można wykonywać na główce fryzjerskiej. Co utrudnia farbowanie i trwałą ondulację wykonywaną na główce?
49. Podaj, jaki aparat stosuje się do sterylizacji narzędzi metalowych. Jak długo powinna trwać sterylizacja?
50. Wyjaśnij, co to są gorące nożyczki i do czego służą.
51. Wymień drogi przenoszenia chorób zakaźnych, omów jak można zapobiegać ich rozprzestrzenianiu się w zakładzie fryzjerskim.

52. Wyjaśnij, jakie znaczenie dla włosów mają jony ujemne w suszarkach z jonizacją?
53. Wskaż nieprawidłowości w stosowaniu suszarek ręcznych.
54. Wymień narzędzia, przybory i aparaty, których można użyć aby wykonać fale (używane w przeszłości i obecnie). Uzasadnij ich użycie.
55. Wyjaśnij co to jest koło barw i do czego służy fryzjerowi.
56. Omów co to jest paleta kolorów i do czego się jej używa we fryzjerstwie.
57. Wyjaśnij pojęcie „urządzenie wielofunkcyjne” (używane we fryzjerstwie) i wymień podstawowe zasady bezpiecznego ich użytkowania.
58. Omów zastosowanie masażu głowy oraz wymień jego techniki.
59. Wyjaśnij zasady masażu głowy, jakie są przeciwwskazania do masażu głowy?

### **FRYZJER – EGZAMIN MISTRZOWSKI – CZĘŚĆ USTNA – MATERIAŁOZNASTWO**

1. Co to są symbole pierwiastków? Oznacz następujące pierwiastki: tlen, siarkę, wodór, azot, żelazo i węgiel.
2. Jakie pH określa się jako naturalny odczyn włosów i skóry? Jakie pH powinny mieć preparaty aktywnie działające wewnątrz włosa?
3. Wymień negatywne efekty rozjaśniania włosów.
4. W jakich sytuacjach fryzjer powinien wykonać próbę uczuleniową? Opisz wykonanie.
5. Wyjaśnij co to jest woda destylowana, omów jej zastosowanie we fryzjerstwie.
6. Podaj wzór nadtlenu wodoru i omów jego zastosowanie we fryzjerstwie.
7. Podaj jaka jest ilość, grubość i długość włosów. Omów od czego zależą różnice.
8. Jakie są właściwości fizyczne włosa?
9. Omów różnice między płukanką tonującą a farbą do włosów.
10. Omów z ilu warstw składa się skóra i omów jej budowę.
11. Jak szeregujemy kwasy pod względem skali pH?
12. Wymień kwasy naturalne używane we fryzjerstwie i omów ich działanie na włosy.
13. Jakie zadania spełniają okłady na włosy?
14. Jaką funkcję spełniają włosy?
15. Wyjaśnij, jakie czynniki wywołują oparzenia skóry.
16. Co to jest stężenie roztworu? Co oznacza stężenie procentowe?
17. Wymień produkty jakich powinien używać fryzjer by utrzymać właściwą higienę dłoni.
18. Co to jest łupież i jakie czynniki go wywołują?
19. Czym charakteryzuje się amoniak? Jest zasadą czy kwasem?
20. Wymień preparaty farbujące, których używano przed wprowadzeniem stosowanych obecnie farb. Omów ich działanie na włosy.
21. Czy można dokładnie umyć włosy samą wodą? Odpowiedź uzasadnij.
22. Omów skład i funkcje składników preparatów do prasowania włosów.
23. Omów czym jest płyn do trwałej ondulacji.
24. Co to jest tuszczyca i jak z nią postępować?
25. Wyjaśnij czym jest keratyna a czym melanina?
26. Opisz funkcje, jakie spełniają kwasy zawarte w preparatach utleniających.
27. Omów czym można przyciemnić brwi i rzęsy.
28. Uzasadnij dlaczego mieszkankę farbującą należy przygotować bezpośrednio przed nałożeniem na włosy oraz dlaczego nie należy przechowywać jej w takiej postaci.
29. Omów wpływ stężenia oksydantów na techniki rozjaśniania włosów.
30. Co to jest AIDS? Jakie są drogi przenoszenia HIV?
31. Wyjaśnij, czym różni się keratyna alfa od keratyny beta i od czego zależy przekształcanie keratyny alfa w beta?
32. Jakich substancji zasadowych używa fryzjer w swej pracy i jakie spełniają one role?

33. Omów jak reagują włosy podczas mycia szamponami alkaicznymi (zasadowymi) a jak podczas mycia szamponami o odczynie kwaśnym?
34. Wymień czynniki sprzyjające tworzeniu się żylaków.
35. Wymień rośliny stymulujące pracę gruczołów łojowych.
36. Dlaczego aplikacja utrwalacza przy utrwalaniu trwałej ondulacji prowadzona powinna być z dołu do góry?
37. Jakie preparaty stosowane są do rozjaśniania włosów (ze względu na stopień rozjaśniania)?
38. Omów jaka panuje zależność pomiędzy używanymi we fryzjerstwie środkami i narzędziami a grubością włosów.
39. Co to jest depozyt, wyjaśnij kiedy powstaje.
40. Co to jest korekta koloru i kiedy ją stosujemy?
41. Jaki wpływ na efekt ondulacji mają zabiegi wstępne?
42. Sformułuj pytania, które należy postawić klientowi podczas diagnozowania stanu skóry i włosów.
43. Wymień parametry środków do dezynfekcji narzędzi i przyborów fryzjerskich, podaj sposoby przyrządzania roztworów i omów środki ostrożności przy obchodzeniu się z tymi substancjami.
44. Wyjaśnij w jaki sposób można odbarwić włosy uprzednio farbowane na czarno?
45. Wymień choroby skóry głowy, które powodują odmowę wykonania zabiegu.
46. Wymień z jakich części składa się włos, jaka jest różnica pomiędzy cebulką włosową a brodawką włosową?
47. Jaka jest rola fryzjera w działaniach profilaktycznych dotyczących łysienia?
48. Wytłumacz co to jest modzel i co jest przyczyną jego występowania.
49. W jakich środkach stosowane są barwniki pośrednie. Co jest potrzebne aby je wywołać?
50. Wymień jakie czynności w salonie fryzjerskim połączone są z reakcją chemiczną.
51. Omów jak mogą działać na włosy składniki odżywcze (witaminy i składniki mineralne). Wymień znane Ci witaminy.
52. Podaj stany skupienia substancji występujące w przyrodzie i ich zmiany. Czym jest sublimacja?
53. Omów jaka jest funkcja tłuszczowców w środkach kondycjonujących i stylizujących. Podaj przykład wybranych tłuszczów roślinnych mających zastosowanie we fryzjerstwie.
54. Do jakiej grupy tłuszczowców należą lanolina i olej z jojoby? Czy mogą one zjełczeć? Podaj do jakich produktów fryzjerskich mogą być dodawane.
55. Omów różnicę między zabiegiem rozjaśniania a zabiegiem farbowania rozjaśniającego.