



KOMITET
DO SPRAW
POŻYTKU
PUBLICZNEGO



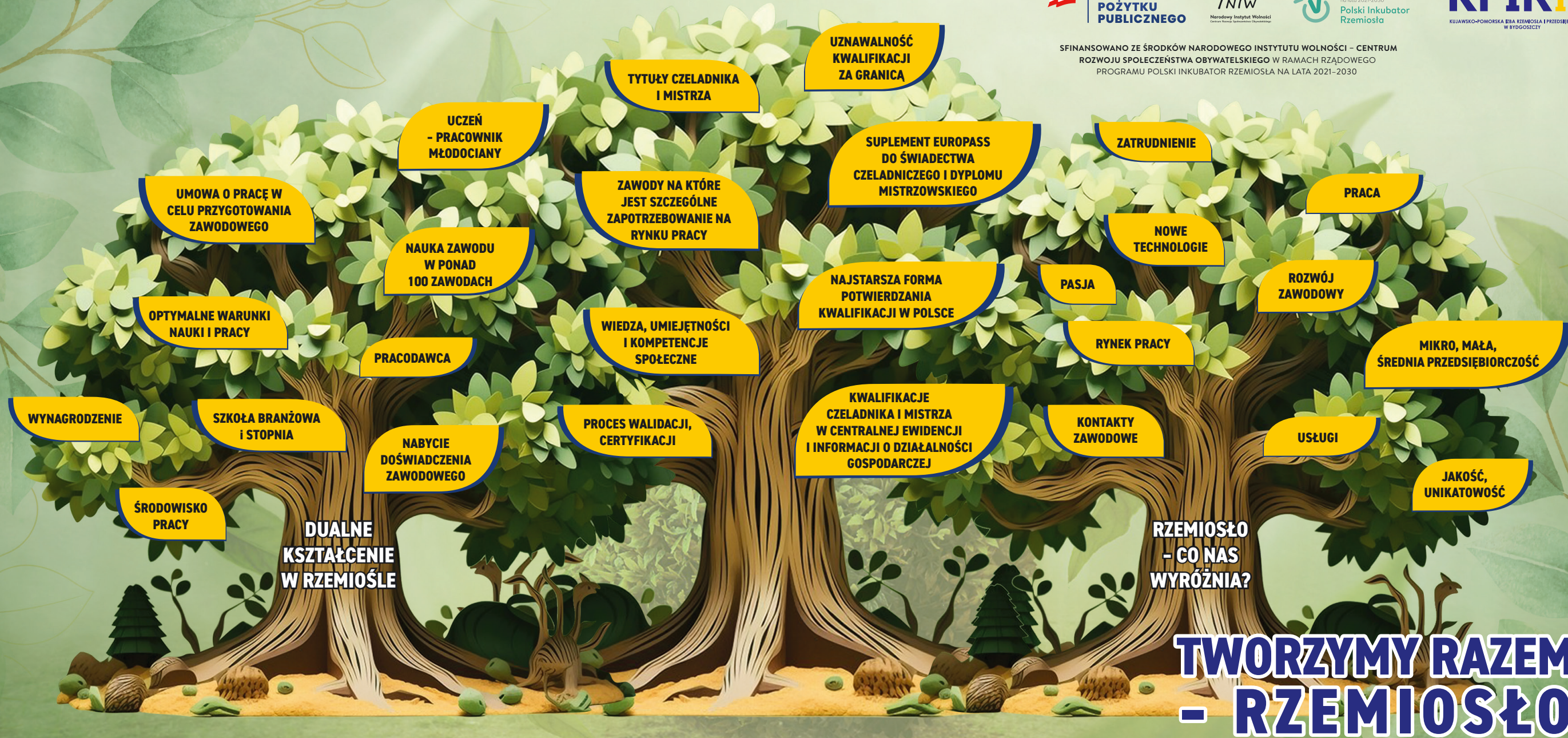
Narodowy Instytut Wolności
Centrum Rozwoju Społeczeństwa Obywatelskiego



Rządowy Program
Polski Inkubator
Rzemiosła
na lata 2021-2030
Polski Inkubator
Rzemiosła

KPIRTP
Kujawsko-Pomorska Dba Rzemiosła i Przedsiębiorczości
w Bydgoszczy

SPINANSOWANO ZE ŚRODKÓW NARODOWEGO INSTYTUTU WOLNOŚCI – CENTRUM
ROZWOJU SPOŁECZEŃSTWA OBYWATELSKIEGO W RAMACH RZĄDOWEGO
PROGRAMU POLSKI INKUBATOR RZEMIOSŁA NA LATA 2021–2030



WALIDACJA I CERTYFIKACJA

Egzaminy przeprowadzane w rzemiośle to jednolitość wymagań stawianych kandydatom do egzaminów. Działalność egzaminacyjna izb rzemieślniczych charakteryzuje się dostępnością dla szerokiego grona kandydatów, z systemu szkolnictwa branżowego oraz pozaszkolnego. Tytuły czeladnika mogą zdobywać osoby młodociane kończące naukę zawodu oraz dorośle, które poszukują możliwości potwierdzenia kwalifikacji zdobytych podczas pracy zawodowej.



Potwierdzeniem posiadanych kwalifikacji są świadectwa czeladnicze i dyplomy mistrzowskie – uznawane w krajach Unii Europejskiej. Wykorzystaniu za granicą świadectwa czeladniczego i dyplomu mistrzowskiego służą również Suplementy Europass, dodatkowo ułatwiające postępowanie się świadectwem/dyplomem na obszarze UE oraz innych krajów.

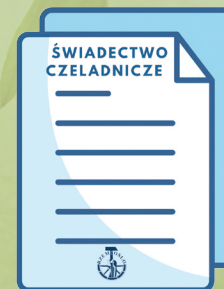
UCZYMY, EGZAMINUJEMY, ZATRUDNIAMY

Rzemiośle od wieków tworzy, prowadzi i doskonali system kształcenia dualnego. Obecnie przygotowanie zawodowe pracowników młodocianych w rzemiośle odbywa się na podstawie umowy o pracę w celu przygotowania zawodowego, której stronami są młodociany, jego rodzic lub opiekun oraz pracodawca. Swój wkład w proces kształcenia dualnego wnosi również szkoła, w której młodociany pracownik posiadający również status ucznia, realizuje doszkąlanie teoretyczne. Zwieńczeniem trzyletniego cyklu przygotowania zawodowego w rzemiośle lub zdobytego doświadczenia zawodowego jest potwierdzenie kwalifikacji zawodowych, które odbywa się w trybie egzaminów czeladniczych lub mistrzowskich. Zachowanie i doskonalenie tej drogi sprzyja zwiększeniu szans zatrudnienia polskich obywateli w naszym kraju, a także w obrębie krajów Unii Europejskiej. Dokumenty wystawiane przez izby rzemieślnicze mają wysoką ocenę i są honorowane za granicą, gdzie do uruchomienia działalności gospodarczej wymagane są kwalifikacje zawodowe i otwierają polskiemu obywatelowi drogę do tego rynku pracy. Rzemieślniczy system potwierdzenia kwalifikacji zawodowych to inwestycja w zawodową przyszłość.

TWORZYMY RAZEM -RZEMIOSŁO

POTWIERDZENIE KWALIFIKACJI

System potwierdzania kwalifikacji zawodowych w rzemiośle stanowi najstarszy sposób potwierdzania kwalifikacji zawodowych, który jest zwieńczeniem procesu przygotowania zawodowego lub pracy zawodowej. Rzemiośle wypracowało system kształcenia zawodowego i potwierdzania nabytych kwalifikacji i można stwierdzić, że stworzyło podwaliny funkcjonującego obecnie systemu kształcenia zawodowego i nadawania tytułów zawodowych. Rzemiośle obecnie oferuje możliwość potwierdzenia kwalifikacji w ponad 100 zawodach, tych które znajdują się w klasyfikacji zawodów szkolnictwa branżowego oraz w zawodach odpowiadających danemu rodzajowi rzemiosła.



SYSTEM EGZAMINACYJNY W RZEMIOŚLE

Rzemiośle doskonaląc przez lata system własny egzaminów zawsze wiele uwagi poświęcało poziomowi organizacyjnemu egzaminowania, troszczyło się o właściwy dobór egzaminatorów i organizowano proces ich szkolenia. Regulacje dotyczące powoływania komisji egzaminacyjnych określone są w rozporządzeniu w sprawie egzaminów w rzemiośle. Komisje egzaminacyjne izb rzemieślniczych powoływane są przez właściwy organ statutowy izby do przeprowadzania egzaminów czeladniczych i mistrzowskich. Rzemiośle kładzie nacisk na stałe podnoszenie poziomu jakościowego egzaminów. System, o którym mowa był kształtowany przez lata. Ewaluował i reagował na wszelkie zmiany w otoczeniu gospodarczym, politycznym i ekonomicznym naszego kraju. Zawsze odpowiada na nowe wyzwania, czyniąc go elastycznym i otwartym na nowe potrzeby. To upoważnia do stwierdzenia o ścisłym związku z polską kulturą, oczekiwaniami społecznymi, a także gospodarczymi.